

A U D I T O R



กรมตรวจบัญชีสหกรณ์

แผนปฏิบัติการประจำปีงบประมาณ พ.ศ. ๒๕๖๒



สำนักแผนงานและโครงการพิเศษ
กลุ่มนโยบายและแผน

คำนำ

ตามที่กรมตรวจบัญชีสหกรณ์ได้จัดทำแผนกลยุทธ์กรมตรวจบัญชีสหกรณ์ (พ.ศ. ๒๕๖๐ – ๒๕๖๔) ให้สอดคล้องกับแผนยุทธศาสตร์ชาติ แผนพัฒนาเศรษฐกิจและสังคมแห่งชาติ ฉบับที่ ๑๒ ตอบสนองต่อนโยบายรัฐบาลและแผนงานของกระทรวงเกษตรและสหกรณ์ และพระราชกฤษฎีกาว่าด้วยหลักเกณฑ์และวิธีการบริหารกิจการบ้านเมืองที่ดี พ.ศ. ๒๕๕๖ ที่กำหนดให้ส่วนราชการต้องจัดทำแผนปฏิบัติราชการประจำปี เพื่อให้การแปลงแผนสู่การปฏิบัติเป็นไปตามเป้าหมายที่กำหนด

ดังนั้น เพื่อให้การปฏิบัติงานของกรมตรวจบัญชีสหกรณ์บรรลุผลสำเร็จตามเป้าหมายเชิงยุทธศาสตร์และนโยบายรัฐบาล การใช้จ่ายงบประมาณเกิดประโยชน์สูงสุด จึงได้จัดทำแผนปฏิบัติราชการประจำปีงบประมาณ พ.ศ. ๒๕๖๒ และใช้เป็นแนวทางในการขับเคลื่อนแผนงาน/โครงการตามยุทธศาสตร์ในแผนกลยุทธ์ของกรมตรวจบัญชีสหกรณ์ ให้เป็นไปในทิศทางและเป้าหมายเดียวกัน อันจะทำให้การแปลงแผนไปสู่การปฏิบัติชัดเจนและเป็นรูปธรรมยิ่งขึ้น

สำนักแผนงานและโครงการพิเศษ

กลุ่มนโยบายและแผน

สารบัญ

หน้า

คำนำ

สารบัญ

ส่วนที่ ๑

ทิศทางของกรมตรวจบัญชีสหกรณ์ ปีงบประมาณ ๒๕๖๒	๒
ความเชื่อมโยงแผนพัฒนาเศรษฐกิจและสังคมแห่งชาติ ฉบับที่ ๑๒ และเป้าหมายการให้บริการของกระทรวง/กรมตรวจบัญชีสหกรณ์	๗
ความเชื่อมโยงของวิสัยทัศน์ เป้าหมายกรมตรวจบัญชีสหกรณ์ ประเด็นยุทธศาสตร์ และแผนงาน/โครงการ	๘
แผนผังโครงสร้างการแบ่งส่วนราชการและอัตรากำลังของกรมตรวจบัญชีสหกรณ์	๙
แผนงบประมาณ/ผลผลิต ปีงบประมาณ ๒๕๖๒	๑๑
แผนงบประมาณ/ผลผลิต/โครงการ/กิจกรรม ปีงบประมาณ ๒๕๖๒	๑๒
กระบวนการพัฒนาการบัญชี	๑๔
การขับเคลื่อนงานสอบบัญชี	๑๖
กรอบการทำงานในภาพรวม	๑๗

ส่วนที่ ๒

แผนการปฏิบัติงานรายเดือนภาพรวม ปีงบประมาณ ๒๕๖๒	๓๑
แผนการปฏิบัติงานรายเดือนราย สตท. ปีงบประมาณ ๒๕๖๒	๓๓

ภาคผนวก

- แบบจัดทำแผน/รายงานผลการปฏิบัติงานและการใช้จ่ายงบประมาณ ปีงบประมาณ ๒๕๖๒	๕๔
--	----

ส่วนที่ ๑

ทิศทางของกรมตรวจบัญชีสหกรณ์ ปีงบประมาณ ๒๕๖๒

วิสัยทัศน์กรมตรวจบัญชีสหกรณ์ พ.ศ. ๒๕๖๐ - ๒๕๖๔

“ภายในปี ๒๕๖๔ สหกรณ์และเกษตรกรมีระบบบริหารจัดการด้านการเงินการบัญชีที่มีคุณภาพ เชื่อถือได้”

“By the Year ๒๐๒๑, the Accounting and Financial Management Conducts of Cooperatives and Farmers will be of good quality and reliable.”

พันธกิจกรมตรวจบัญชีสหกรณ์ พ.ศ. ๒๕๖๐ - ๒๕๖๔

๑. พัฒนาระบบการตรวจสอบบัญชีและระบบควบคุมคุณภาพการตรวจสอบบัญชีสหกรณ์ให้เป็นไปตามมาตรฐานสากล
๒. พัฒนามาตรฐานการบัญชีสหกรณ์และส่งเสริมความรู้การจัดทำบัญชีและการบริหารจัดการด้านการเงินการบัญชีแก่สหกรณ์และเกษตรกร
๓. เสริมสร้างเสถียรภาพทางการเงินและระบบการควบคุมภายในที่ดีแก่สหกรณ์
๔. พัฒนาเทคโนโลยีดิจิทัลและการเตือนภัยทางการเงินแก่สหกรณ์
๕. พัฒนาระบบการให้คำปรึกษาแนะนำด้านการเงินการบัญชีแก่สหกรณ์และเกษตรกร

ภารกิจตามกฎหมาย

๑. ดำเนินการตรวจสอบบัญชีสหกรณ์และกลุ่มเกษตรกรตามกฎหมายว่าด้วยสหกรณ์และกฎหมายอื่นที่เกี่ยวข้อง
๒. กำหนดระบบบัญชีและมาตรฐานการสอบบัญชีให้เหมาะสมกับธุรกิจของสหกรณ์และกลุ่มเกษตรกร
๓. ให้คำปรึกษาแนะนำและให้ความรู้ด้านการบริหารการเงินและการบัญชีแก่คณะกรรมการและสมาชิกของสหกรณ์ กลุ่มเกษตรกรและบุคลากรเครือข่าย
๔. ถ่ายทอดความรู้และส่งเสริมการจัดทำบัญชีให้แก่สหกรณ์ กลุ่มเกษตรกร กลุ่มอาชีพ วิสาหกิจชุมชน กลุ่มเป้าหมายตามโครงการพระราชดำริ เกษตรกร และประชาชนทั่วไป
๕. กำกับดูแลการสอบบัญชีสหกรณ์โดยผู้สอบบัญชีภาคเอกชน
๖. จัดทำรายงานภาวะเศรษฐกิจของสหกรณ์และกลุ่มเกษตรกร เพื่อเป็นพื้นฐานในการกำหนดนโยบาย และวางแผนพัฒนาสหกรณ์และกลุ่มเกษตรกร
๗. ปฏิบัติการอื่นใดที่กฎหมายกำหนดให้เป็นอำนาจหน้าที่ของกรมตรวจบัญชีสหกรณ์หรือตามที่กระทรวงหรือคณะรัฐมนตรีมอบหมาย

ค่านิยมกรมตรวจบัญชีสหกรณ์



ประเด็นยุทธศาสตร์กรมตรวจบัญชีสหกรณ์ พ.ศ. ๒๕๖๐ - ๒๕๖๔

๑. คุณประโยชน์ของการปฏิบัติตามหลักธรรมาภิบาลจะต้องเป็นที่ประจักษ์อย่างชัดเจนและนำไปสู่การพัฒนาสหกรณ์ได้อย่างเป็นรูปธรรม
๒. สร้างผู้บริหารสหกรณ์เพื่อเป็นรากฐานของการพัฒนาสหกรณ์แห่งอนาคต
๓. คุณประโยชน์ของการทำบัญชีและบริหารการเงินที่มีคุณภาพ จะต้องเป็นที่ประจักษ์ต่อเกษตรกรได้อย่างกว้างขวางชัดเจนและเข้าถึงได้
๔. มีระบบบริหารจัดการองค์กรที่มีประสิทธิภาพในการรองรับภารกิจที่เร่งด่วน ท้าทาย และเพิ่มขึ้นอย่างต่อเนื่อง และสามารถสร้างความเป็น AUDITOR ให้มีความชัดเจนและเป็นจริง

การกำหนดกลยุทธ์ตามยุทธศาสตร์

ยุทธศาสตร์ที่ ๑ : คุณประโยชน์ของการปฏิบัติตามหลักธรรมาภิบาลจะต้องเป็นที่ประจักษ์อย่างชัดเจน และนำไปสู่การพัฒนาสหกรณ์ได้อย่างเป็นรูปธรรม

เป้าประสงค์

สถาบันเกษตรกรมีความเข้มแข็งด้านการเงินการบัญชี

ตัวชี้วัด

๑. ร้อยละของสหกรณ์ภาคเกษตรที่มีเสถียรภาพทางการเงินอยู่ในระดับมั่นคง
๒. ร้อยละของสหกรณ์ภาคเกษตรที่จัดทำบัญชีและงบการเงินได้เพิ่มขึ้น
๓. ร้อยละของสหกรณ์ภาคเกษตรมีระดับชั้นคุณภาพการควบคุมภายในดี

กลยุทธ์

๑. สร้างความเชื่อมั่นและโปร่งใสให้กับสหกรณ์และกลุ่มเกษตรกร
๒. พัฒนาระบบการตรวจสอบกิจการของสหกรณ์ให้มีประสิทธิภาพ
๓. เพิ่มขีดความสามารถในการจัดทำบัญชี งบการเงิน และยกระดับชั้นคุณภาพการควบคุมภายในของสหกรณ์และกลุ่มเกษตรกร
๔. พัฒนามาตรฐานการบัญชีสหกรณ์ให้ก้าวทันมาตรฐานการบัญชีสากล และสามารถนำไปใช้กับสหกรณ์ได้อย่างเหมาะสมและบังเกิดผล
๕. ส่งเสริมให้สมาชิกสหกรณ์ตระหนักและมีส่วนร่วมในการตรวจสอบการดำเนินการของสหกรณ์
๖. พัฒนาวิสาหกิจชุมชนให้เข้มแข็งและพึ่งพาตนเองได้

ยุทธศาสตร์ที่ ๒ : สร้างผู้บริหารสหกรณ์เพื่อเป็นรากฐานของการพัฒนาสหกรณ์แห่งอนาคต

เป้าประสงค์

สถาบันเกษตรกรมีความเข้มแข็งด้านการเงินการบัญชี

ตัวชี้วัด

๑. ร้อยละของสหกรณ์ภาคเกษตรที่มีเสถียรภาพทางการเงินอยู่ในระดับมั่นคง
๒. ร้อยละของสหกรณ์ภาคเกษตรที่จัดทำบัญชีและงบการเงินได้เพิ่มขึ้น
๓. ร้อยละของสหกรณ์ภาคเกษตรมีระดับชั้นคุณภาพการควบคุมภายในดี

กลยุทธ์

๑. สร้างจิตสำนึกในการเป็นผู้บริหารสหกรณ์ที่ดีแก่คณะกรรมการสหกรณ์
๒. พัฒนาสมรรถนะผู้บริหารสหกรณ์ให้สามารถใช้ข้อมูลการเงินการบัญชีเพื่อบริหารสหกรณ์อย่างมืออาชีพ
๓. พัฒนาผู้บริหารสหกรณ์ให้มีความสามารถในการกำกับและติดตามการปฏิบัติงานของฝ่ายจัดการ
๔. ผลักดันให้สหกรณ์ใช้ประโยชน์จากรายงานการตรวจสอบบัญชีและรายงานการตรวจสอบกิจการ

ยุทธศาสตร์ที่ ๓ : คุณประโยชน์ของการทำบัญชีและบริหารการเงินที่มีคุณภาพ จะต้องเป็นที่ประจักษ์ต่อเกษตรกรอย่างกว้างขวาง ชัดเจน และเข้าถึงได้

เป้าประสงค์

เกษตรกรมีการใช้ข้อมูลทางบัญชีเพื่อพัฒนาอาชีพ

ตัวชี้วัด

๑. ร้อยละของเกษตรกรที่สามารถนำข้อมูลทางบัญชีไปใช้ในการพัฒนาอาชีพ
๒. ร้อยละของเกษตรกรเป้าหมายที่มีความรู้ความเข้าใจในการจัดทำบัญชี

กลยุทธ์

๑. สร้างความตระหนักรู้ประโยชน์การจัดทำบัญชีแก่เกษตรกร
๒. นำคุณค่าการจัดทำบัญชีสู่เกษตรกรอย่างยั่งยืน
๓. สร้างเกษตรกรรุ่นใหม่ที่ทำบัญชีได้ใช้บัญชีเป็น

๔. ส่งเสริมการพัฒนาเครือข่ายด้านบัญชี
๕. ส่งเสริมการจัดทำบัญชีแก่กลุ่มเป้าหมายตามโครงการอันเนื่องมาจากพระราชดำริ

ยุทธศาสตร์ที่ ๔ : มีระบบบริหารจัดการองค์กรที่มีประสิทธิภาพในการรองรับภารกิจที่ เร่งด่วน ทำหาย และเพิ่มขึ้นอย่างต่อเนื่อง และสามารถสร้างความเป็น AUDITOR ให้มีความชัดเจนและเป็นจริง

เป้าประสงค์

สถาบันเกษตรกรมีความเข้มแข็งด้านการเงินการบัญชี

ตัวชี้วัด

๑. ร้อยละของสหกรณ์ภาคเกษตรกรที่มีเสถียรภาพทางการเงินอยู่ในระดับมั่นคง
๒. ร้อยละของสหกรณ์ภาคเกษตรกรที่จัดทำบัญชีและงบการเงินได้เพิ่มขึ้น
๓. ร้อยละของสหกรณ์ภาคเกษตรกรมีระดับชั้นคุณภาพการควบคุมภายในดี

กลยุทธ์

๑. ผลักดันให้มีการปรับปรุงโครงสร้างและระบบการบริหารจัดการองค์กรที่เหมาะสมกับสถานการณ์
๒. ปรับระบบบริหารทรัพยากรบุคคลและผลักดันให้นำไปสู่การปฏิบัติ
๓. ปรับระบบการตรวจสอบบัญชีสหกรณ์
๔. ปรับระบบการพัฒนาศักยภาพบุคลากรสู่การปฏิบัติงานอย่างมืออาชีพ
๕. สร้างต้นแบบ Smart Cooperative Auditing Office
๖. จัดตั้งหน่วยบริการรูปแบบพิเศษ (Service Delivery Unit : SDU) รองรับการจัดจ้างผู้สอบบัญชีภาคเอกชน
๗. พัฒนาเทคโนโลยีสารสนเทศและการสื่อสาร
๘. ส่งเสริมและสนับสนุนการวิจัยและพัฒนา
๙. บูรณาการกำกับดูแลการป้องกันปราบปรามการฟอกเงินและการต่อต้านการสนับสนุนทางการเงินแก่การก่อการร้าย
๑๐. สร้างภาคีเครือข่ายความร่วมมือทางวิชาการกับองค์กรด้านสหกรณ์ทั้งในประเทศและต่างประเทศ

ความเชื่อมโยงยุทธศาสตร์ชาติ แผนพัฒนาเศรษฐกิจฯ ฉบับที่ ๑๒ ยุทธศาสตร์จัดสรร นโยบายรัฐบาล และเป้าหมายบริการกระทรวง/กรม ประจำปีงบประมาณ พ.ศ. ๒๕๖๒

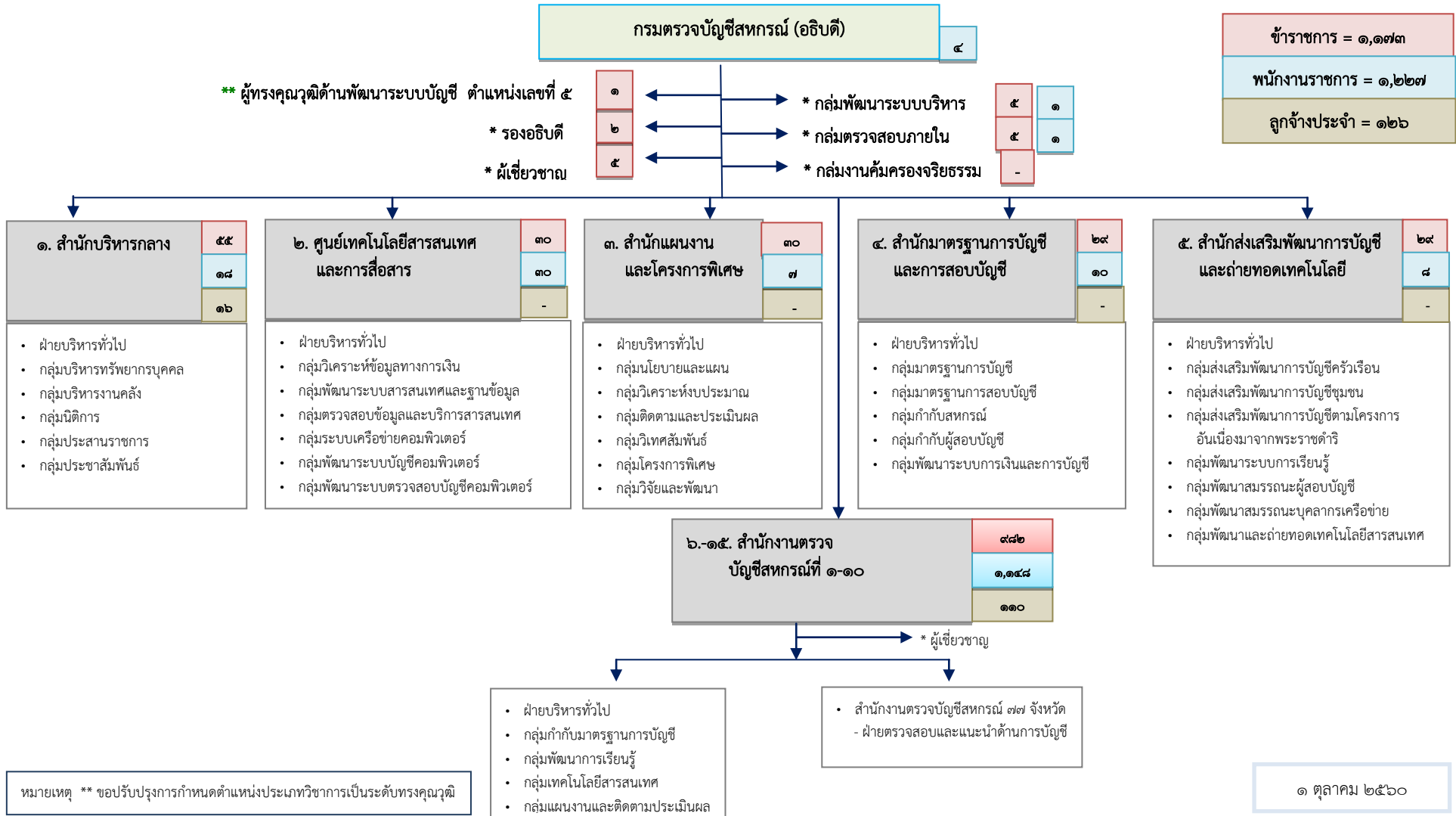
ยุทธศาสตร์ชาติ ระยะ 20 ปี (พ.ศ. 2561 – 2580)	ยุทธศาสตร์ที่ 1 ด้านความมั่นคง เป้าหมายที่ 1 ประชาชนอยู่ดี กินดี และมีสุข ประเด็นที่ 2 การป้องกันและแก้ไข ปัญหาที่มีผลกระทบต่อความมั่นคง	ยุทธศาสตร์ที่ 2 ด้านความสามารถในการแข่งขัน เป้าหมายที่ 1 ประเทศไทยเป็นประเทศที่พัฒนาแล้ว เศรษฐกิจเติบโต อย่างมีเสถียรภาพและยั่งยืน 2 ประเทศไทยมีขีดความสามารถในการแข่งขันสูงขึ้น ประเด็นที่ 1 การเกษตรสร้างมูลค่า	ยุทธศาสตร์ที่ 4 ด้านการสร้างโอกาสความเสมอภาคและเท่าเทียมกัน ทางสังคม เป้าหมายที่ 3 เพิ่มขีดความสามารถของชุมชนท้องถิ่นในการพัฒนา การพึ่งตนเองและการจัดการตนเอง เพื่อสร้างสังคมคุณภาพ ประเด็นที่ 4 การเพิ่มขีดความสามารถของชุมชนท้องถิ่นในการพัฒนา การพึ่งพาตนเองและการจัดการตนเอง
แผนพัฒนาเศรษฐกิจ และสังคม ฉบับที่ 12 พ.ศ. 2560 - 2564	ยุทธศาสตร์ที่ 5 การเสริมสร้างความ มั่นคงแห่งชาติ เพื่อพัฒนาประเทศ สู่มั่งคั่งและยั่งยืน เป้าหมายที่ 3 ประชาชนในจังหวัด ชายแดนภาคใต้มีความปลอดภัย ในชีวิตและทรัพย์สิน มีโอกาส ในการศึกษาและการประกอบอาชีพ ที่สร้างรายได้เพิ่มขึ้น	ยุทธศาสตร์ที่ 3 การสร้างความเข้มแข็งทางเศรษฐกิจและแข่งขันได้ อย่างยั่งยืน เป้าหมายที่ 2.2 การสร้างความเข้มแข็งให้เศรษฐกิจรายสาขา เป้าหมายที่ 1 เศรษฐกิจรายสาขาเติบโตอย่างเข้มแข็งและเป็นฐาน ในการสร้างความเจริญเติบโตทางเศรษฐกิจของประเทศ เป้าหมายที่ 2 เกษตรกรรมรายได้เงินสดสุทธิทางการเกษตรเพิ่มขึ้น และพื้นที่การทำเกษตรกรรมยั่งยืนเพิ่มขึ้นอย่างต่อเนื่อง เป้าหมายที่ 5 วิสาหกิจขนาดกลางและขนาดย่อมมีบทบาทต่อระบบ เศรษฐกิจมากขึ้น	ยุทธศาสตร์ที่ 2 การสร้างความเป็นธรรมและลดความเหลื่อมล้ำ ในสังคม เป้าหมายที่ 2 ลดปัญหาความเหลื่อมล้ำด้านรายได้ของกลุ่มคนที่มีฐานะ ทางเศรษฐกิจและสังคมที่แตกต่างกันและแก้ปัญหาความยากจน เป้าหมายที่ 3 เพิ่มศักยภาพชุมชนและเศรษฐกิจฐานรากให้มีความ เข้มแข็งเพื่อให้ชุมชนพึ่งพาตนเองและได้ส่วนแบ่งประโยชน์ทางเศรษฐกิจ มากขึ้น
นโยบายรัฐบาล	ข้อ 2 การรักษาความมั่นคงของรัฐ และการต่างประเทศ ข้อย่อย 2.2 เร่งแก้ไขปัญหา การใช้ความรุนแรงในจังหวัดชายแดน ภาคใต้	ข้อ 6 การเพิ่มศักยภาพทางเศรษฐกิจของประเทศ ข้อย่อย 6.15 ในด้านเกษตรกรรม ดำเนินการ 2 เรื่องใหญ่ คือ การปรับโครงสร้างการผลิตสินค้าเกษตรให้สอดคล้องกับความต้องการ ด้วยวิธีการต่าง ๆ เช่น การแบ่งเขตเพื่อปลูกพืชผลแต่ละชนิด และการสนับสนุนให้สหกรณ์ของกลุ่มเกษตรกรที่ผลิตสินค้าเกษตร เพิ่มบทบาทในฐานะ ผู้ซื้อพืชผลจนถึงการแปรรูปและการส่งออกได้ แล้วแต่กรณี เพื่อให้สหกรณ์เป็นผู้ค้าสินค้าเกษตรรายใหญ่อีกอย่างหนึ่ง ซึ่งจะช่วยคานอำนาจ ของกลุ่มพ่อค้าเอกชนที่มีอยู่ในปัจจุบันให้มีความสมดุลมากขึ้น	
เป้าหมายกระทรวง	การเสริมสร้างความมั่นคง ในการประกอบอาชีพเกษตรกร	เพิ่มประสิทธิภาพการผลิตภาคเกษตร	สร้างโอกาสให้เกษตรกรประกอบอาชีพเกษตรกรรม
เป้าหมาย กรมตรวจบัญชีสหกรณ์	สถาบันเกษตรกรมีความเข้มแข็งด้านการเงินการบัญชี		เกษตรกรมีการใช้ข้อมูลทางบัญชีเพื่อพัฒนาอาชีพ
ตัวชี้วัดเป้าหมาย กรมตรวจบัญชีสหกรณ์	1. ร้อยละของสหกรณ์ภาคเกษตรกรที่จัดทำบัญชีและงบการเงินได้เพิ่มขึ้น 2. ร้อยละของสหกรณ์ภาคเกษตรมีระดับชั้นคุณภาพการควบคุมภายในดี 3. ร้อยละของสหกรณ์ภาคเกษตรกรที่มีเสถียรภาพทางการเงินอยู่ในระดับมั่นคง		1. ร้อยละของเกษตรกรที่สามารถนำข้อมูลทางบัญชีไปใช้ในการพัฒนาอาชีพ 2. ร้อยละของเกษตรกรเป้าหมายที่มีความรู้ความเข้าใจในการจัดทำบัญชี

ความเชื่อมโยงของวิสัยทัศน์ เป้าหมายกรมตรวจบัญชีสหกรณ์ ประเด็นยุทธศาสตร์ และแผนงาน/โครงการ

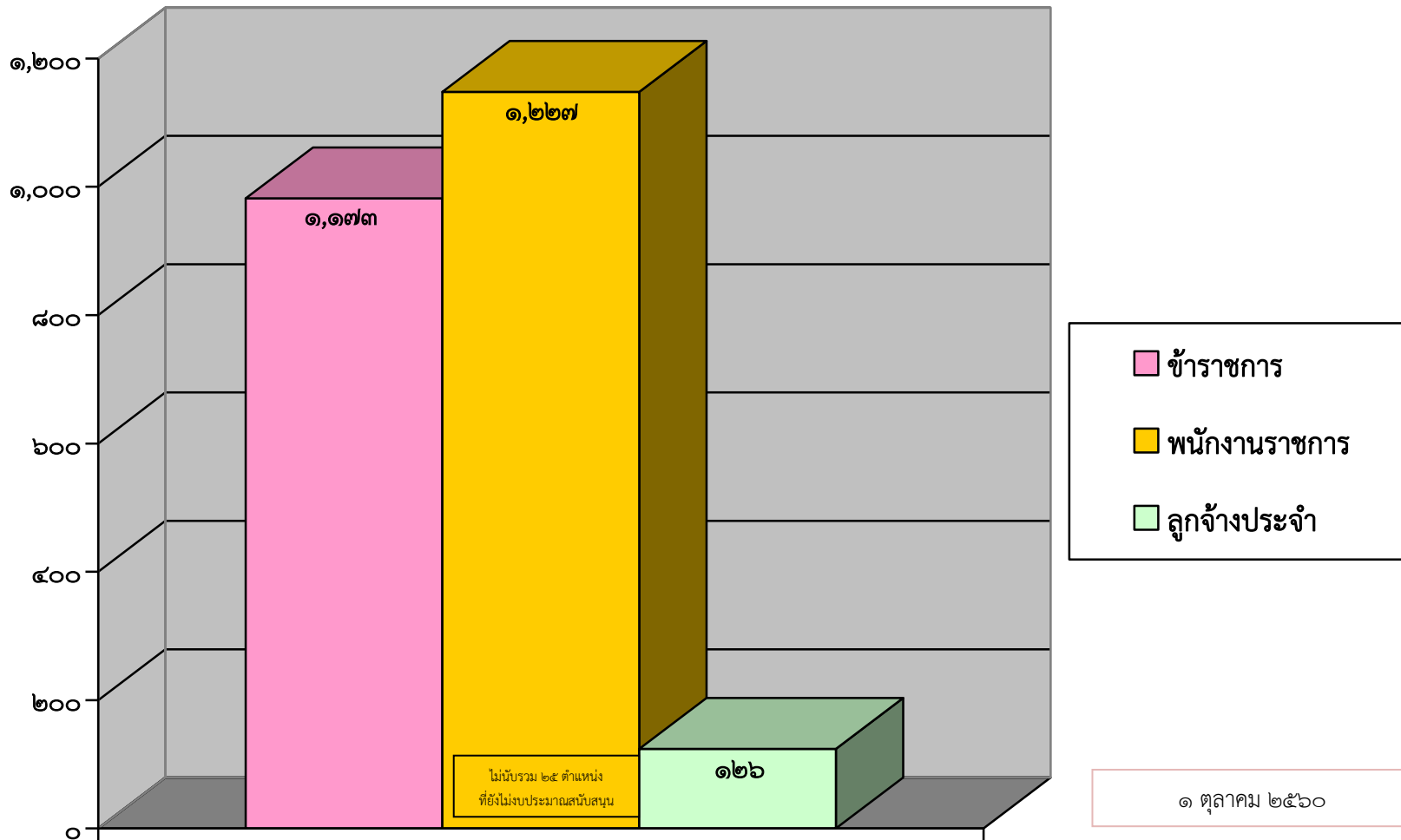
วิสัยทัศน์	ภายในปี 2564 สหกรณ์และเกษตรกรมีระบบบริหารจัดการด้านการเงินการบัญชีที่มีคุณภาพ เชื่อถือได้				
เป้าหมาย หน่วยงาน	สถาบันเกษตรกรมีความเข้มแข็งด้านการเงินการบัญชี			เกษตรกรมีการใช้ข้อมูลทางบัญชีเพื่อพัฒนาอาชีพ	
ตัวชี้วัดเป้าหมาย หน่วยงาน	ร้อยละของเกษตรกรภาคเกษตรที่จัดทำบัญชีและงบการเงินได้เพิ่มขึ้น	ร้อยละของสหกรณ์ภาคเกษตรมีระดับชั้นคุณภาพการควบคุมภายในดี	ร้อยละของสหกรณ์ภาคเกษตรที่มีเสถียรภาพทางการเงินอยู่ในระดับมั่นคง	ร้อยละของเกษตรกรที่สามารถนำข้อมูลทางบัญชีไปใช้ในการพัฒนาอาชีพ	ร้อยละของเกษตรกรเป้าหมายที่มีความรู้ความเข้าใจในการจัดทำบัญชี
ยุทธศาสตร์	1. คุณประโยชน์ของการปฏิบัติตามหลักธรรมาภิบาลจะต้องเป็นที่ประจักษ์อย่างชัดเจนและนำไปสู่การพัฒนาสหกรณ์ได้อย่างเป็นรูปธรรม		2. สร้างผู้บริหารสหกรณ์เพื่อเป็นรากฐานของการพัฒนาสหกรณ์แห่งอนาคต	3. คุณประโยชน์ของการทำบัญชีและการบริหารการเงินที่มีคุณภาพ จะต้องเป็นที่ประจักษ์ต่อเกษตรกรได้อย่างกว้างขวางชัดเจนและเข้าถึงได้	
ยุทธศาสตร์	4. มีระบบบริหารจัดการองค์กรที่มีประสิทธิภาพในการรองรับภารกิจที่ เร่งด่วน ทำหาย และเพิ่มขึ้นอย่างต่อเนื่อง และสามารถสร้างความเป็น AUDITOR ให้ มีความชัดเจนและเป็นจริง				
แผนงาน/โครงการ ปี 2562	<ul style="list-style-type: none"> - การตรวจสอบบัญชีสหกรณ์และกลุ่มเกษตรกร 11,600 แห่ง - ตรวจสอบความถูกต้องในการทำธุรกรรมทางการเงินระหว่างสหกรณ์และสมาชิก 24,500 คน - ผูกอบรมเศรษฐกิจการเงินขั้นพื้นฐานแก่สมาชิกสหกรณ์ 14,000 คน - โครงการพัฒนาผู้ประกอบการวิสาหกิจชุมชน 444 แห่ง - พัฒนาศักยภาพการทำบัญชีแก่สมาชิกสหกรณ์และประชาชนกลุ่มเป้าหมาย 124,000 คน - โครงการเสริมสร้างการบริหารการเงินแก่สมาชิกสหกรณ์และกลุ่มเกษตรกรในจังหวัดชายแดนภาคใต้ 9,600 คน 			<ul style="list-style-type: none"> - โครงการระบบส่งเสริมการเกษตรแบบแปลงใหญ่ 60,000 คน - โครงการบริหารจัดการการผลิตสินค้าเกษตรตามแผนที่เกษตรเพื่อการบริหารจัดการเชิงรุก (Agri - Map) 3,000 คน - โครงการพัฒนาเกษตรกรมัยยังยืน 72,200 คน - โครงการศูนย์เรียนรู้การเพิ่มประสิทธิภาพการผลิตสินค้าเกษตร 882 ศูนย์ - โครงการส่งเสริมการดำเนินงานอันเนื่องมาจากพระราชดำริ 10,500 คน 	
แผนงาน/โครงการ ปี 2562	พัฒนาศักยภาพการบริหารจัดการด้านการเงินการบัญชีแก่สหกรณ์และกลุ่มเกษตรกร 2,316 แห่ง				

แผนผังโครงสร้างการแบ่งส่วนราชการและอัตรากำลังของกรมตรวจบัญชีสหกรณ์

แผนผังโครงสร้างการแบ่งส่วนราชการ



อัตรากำลังปีงบประมาณ ๒๕๖๑



แผนงบประมาณ/ผลผลิต ปีงบประมาณ ๒๕๖๒
กรมตรวจบัญชีสหกรณ์

แผนงบประมาณ / ผลผลิต / โครงการ	งบประมาณ (ล้านบาท)
๑. แผนงบประมาณ : บุคลากรภาครัฐ	๘๓๗.๒๑๗๘
รายการ : บุคลากรภาครัฐส่งเสริมเสถียรภาพทางเศรษฐกิจ	๘๓๗.๒๑๗๘
๒. แผนงานพื้นฐาน : พื้นฐานด้านการแก้ไขปัญหาความยากจน ลดความเหลื่อมล้ำ และสร้างการเติบโตจากภายใน	๓๗๑.๓๗๐๔
ผลผลิตที่ ๑ : สหกรณ์และสถาบันเกษตรกรได้รับการพัฒนาและเสริมสร้างความเข้มแข็ง	๓๗๑.๓๗๐๔
๓. แผนงานยุทธศาสตร์ : สร้างความมั่นคงและลดความเหลื่อมล้ำทางด้านเศรษฐกิจและสังคม	๑๙.๖๐๘๖
โครงการที่ ๑ : โครงการส่งเสริมการดำเนินงานอันเนื่องมาจากพระราชดำริ	๑๙.๖๐๘๖
๔. แผนงานบูรณาการ : พัฒนาศักยภาพการผลิตภาคเกษตร	๙๙.๖๔๓๓
โครงการที่ ๒ : โครงการระบบส่งเสริมการเกษตรแบบแปลงใหญ่	๓๒.๔๙๕๓
โครงการที่ ๓ : โครงการศูนย์การเรียนรู้การเพิ่มประสิทธิภาพการผลิตสินค้าเกษตร	๒๙.๖๖๐๑
โครงการที่ ๔ : โครงการพัฒนาเกษตรกรรายยั่งยืน	๓๒.๓๐๔๒
โครงการที่ ๕ : โครงการบริหารจัดการการผลิตสินค้าเกษตรตามแผนที่เกษตรเพื่อการบริหารจัดการเชิงรุก (Agri-Map)	๕.๑๘๓๗
๕. แผนงานบูรณาการ : ขับเคลื่อนการแก้ไขปัญหาจังหวัดชายแดนภาคใต้	๑๘.๙๘๖๐
โครงการที่ ๖ : โครงการเสริมสร้างการบริหารการเงินแก่สมาชิกสหกรณ์และกลุ่มเกษตรกรในจังหวัดชายแดนภาคใต้	๑๘.๙๘๖๐
๖. แผนงานบูรณาการ : การพัฒนาผู้ประกอบการเศรษฐกิจชุมชนและวิสาหกิจขนาดกลางและขนาดย่อมสู่สากล	๗.๕๙๗๐
โครงการที่ ๗ : โครงการพัฒนาผู้ประกอบการวิสาหกิจชุมชน	๗.๕๙๗๐
รวมงบประมาณทั้งสิ้น	๑,๓๕๔.๔๒๓๑

แผนงบประมาณ/ผลผลิต/โครงการ/กิจกรรม
ปีงบประมาณ ๒๕๖๒

แผนงบประมาณ/ผลผลิต/โครงการ/กิจกรรม	เป้าหมาย ปี ๒๕๖๒	
	เป้าหมาย	งบประมาณ (ล้านบาท)
แผนงาน : บุคลากรภาครัฐ		๘๓๗.๒๑๗๘
แผนงาน : พื้นฐานด้านการแก้ไขปัญหาความยากจน ลดความเหลื่อมล้ำ และสร้างการเติบโตจากภายใน		๓๗๑.๓๗๐๔
ผลผลิตที่ ๑ : สหกรณ์และสถาบันเกษตรกรได้รับการพัฒนาและเสริมสร้างความเข้มแข็ง		๓๗๑.๓๗๐๔
๑.๑ ตรวจสอบบัญชีประจำปีสหกรณ์และกลุ่มเกษตรกร	๑๑,๖๐๐ แห่ง	๓๐๖.๙๗๔๖
๑.๒ พัฒนาศักยภาพการบริหารจัดการทางการเงินการบัญชีแก่สหกรณ์และกลุ่มเกษตรกร	๒,๓๑๖ แห่ง	๒๕.๑๘๑๓
๑.๓ ฝึกอบรมเศรษฐกิจการเงินขั้นพื้นฐานแก่สมาชิกสหกรณ์	๑๔,๐๐๐ คน	๗.๒๑๐๐
๑.๔ ตรวจสอบความถูกต้องในการทำธุรกรรมทางการเงินระหว่างสหกรณ์และสมาชิก	๒๔,๕๐๐ แห่ง	๑.๖๙๖๙
๑.๕ พัฒนาศักยภาพด้านการบัญชีแก่สมาชิกสหกรณ์และประชาชนกลุ่มเป้าหมาย	๑๒๔,๐๐๐ แห่ง	๓๐.๓๐๗๖
แผนงาน : สร้างความมั่นคงและลดความเหลื่อมล้ำทางด้านเศรษฐกิจและสังคม		๑๙.๖๐๘๖
โครงการ ๑ : ส่งเสริมการดำเนินงานอันเนื่องมาจากพระราชดำริ	๑๐,๕๐๐ คน	๑๙.๖๐๘๖
(๑) โครงการพัฒนาเด็กและเยาวชนในถิ่นทุรกันดารฯ	๑,๙๘๐ คน	
(๒) โครงการส่งเสริมการเรียนรู้ด้านบัญชีในพื้นที่ศูนย์เรียนรู้เศรษฐกิจพอเพียงชุมชน	๑,๒๓๐ คน	
(๓) โครงการพัฒนากลุ่มอาชีพประชาชนในถิ่นทุรกันดารฯ	๑๙๐ คน	

**แผนงบประมาณ/ผลผลิต/โครงการ/กิจกรรม
ปีงบประมาณ ๒๕๖๒**

แผนงบประมาณ/ผลผลิต/โครงการ/กิจกรรม	เป้าหมาย ปี ๒๕๖๒	
	เป้าหมาย	งบประมาณ (ล้านบาท)
(๔) โครงการพัฒนาพื้นที่ลุ่มน้ำปากพนังอันเนื่องมาจากพระราชดำริ	๓,๐๐๐ คน	
(๕) โครงการศูนย์ศึกษาการพัฒนาอันเนื่องมาจากพระราชดำริ	๒,๒๐๐ คน	
(๖) โครงการศิลปาชีพ	๑,๒๐๐ คน	
(๗) โครงการหลวง	๗๐๐ คน	
(๘) โครงการคลินิกเกษตรเคลื่อนที่ในพระราชานุเคราะห์ฯ	๙๒๔ ครั้ง	
แผนงาน : บูรณาการขับเคลื่อนการแก้ปัญหาจังหวัดชายแดนใต้		๑๘.๙๘๖๐
โครงการ ๒ : เสริมสร้างการบริหารการเงินแก่สมาชิกสหกรณ์และกลุ่มเกษตรกรในจังหวัดชายแดนภาคใต้	๙,๖๐๐ ราย	๑๘.๙๘๖๐
แผนงาน : บูรณาการพัฒนาศักยภาพการผลิตภาคเกษตร		๙๙.๖๔๓๓
โครงการ ๓ : โครงการระบบส่งเสริมการเกษตรแบบแปลงใหญ่	๖๐,๐๐๐ คน	๓๒.๔๙๕๓
โครงการ ๔ : โครงการศูนย์การเรียนรู้การเพิ่มประสิทธิภาพการผลิตสินค้าเกษตร	๘๘๒ ศูนย์	๒๙.๖๖๐๑
โครงการ ๕ : โครงการพัฒนาเกษตรกรกรรมยั่งยืน	๗๒,๒๐๐ คน	๓๒.๓๐๔๒
โครงการ ๖ : โครงการบริหารจัดการการผลิตสินค้าเกษตรตามแผนที่เกษตรเพื่อการบริหารจัดการเชิงรุก (Agri-Map)	๓,๐๐๐ คน	๕.๑๘๓๗
แผนงาน : บูรณาการพัฒนาผู้ประกอบการเศรษฐกิจชุมชนและวิสาหกิจขนาดกลางและขนาดย่อมสู่สากล		๗.๕๙๗๐
โครงการ ๗ : โครงการพัฒนาผู้ประกอบการวิสาหกิจชุมชน	๔๔๔ แห่ง	๗.๕๙๗๐
รวมงบประมาณทั้งสิ้น		๑,๓๕๔.๔๒๓๑

กระบวนการพัฒนาการทำบัญชี

การประเมินความพร้อมเพื่อการวางแผน

การจำแนกกลุ่ม (วางแผนงานตรวจสอบ)

- กลุ่มพร้อมรับการตรวจสอบ
- กลุ่มไม่พร้อมรับการตรวจสอบ
- กลุ่มจัดตั้งใหม่
- กลุ่มอาจถูกสั่งเลิก
- กลุ่มต้องเลิกตามกฎหมาย

การประเมินศักยภาพ (วางแผนพัฒนา/อบรม)

- จัดทำงบการเงินได้
- จัดทำงบทดลองได้
- จัดทำบัญชีชั้นปลายได้
- จัดทำบัญชีชั้นต้นได้
- จัดทำเอกสารประกอบการบันทึกบัญชีได้
- ไม่สามารถทำได้เลย



กระบวนการพัฒนาการทำบัญชี (ต่อ)

กรอบการวางแผนการปฏิบัติงานกรมตรวจบัญชีสหกรณ์ ประจำปีงบประมาณ ๒๕๖๒



การจำแนกกลุ่ม

1. กลุ่มพร้อม
 - 1.1 จัดทำงบการเงินได้เอง
 - 1.2 จัดทำงบการเงินโดยผู้อื่น

2. กลุ่มไม่พร้อม

3. กลุ่มตั้งใหม่

4. กลุ่มอาจถูกสั่งเลิก

5. กลุ่มต้องเลิกตามกฎหมาย



แผนตรวจสอบระหว่างปี

- 1.1 สอบบัญชีระหว่างปี
- 1.2 ตรวจสอบแนะนำ

2. ตรวจสอบแนะนำ

- 3.1 วางระบบบัญชี
- 3.2 ตรวจสอบแนะนำ

4. ติดตามผลการเสนอเลิก

5. ติดตามผลการเสนอเลิก

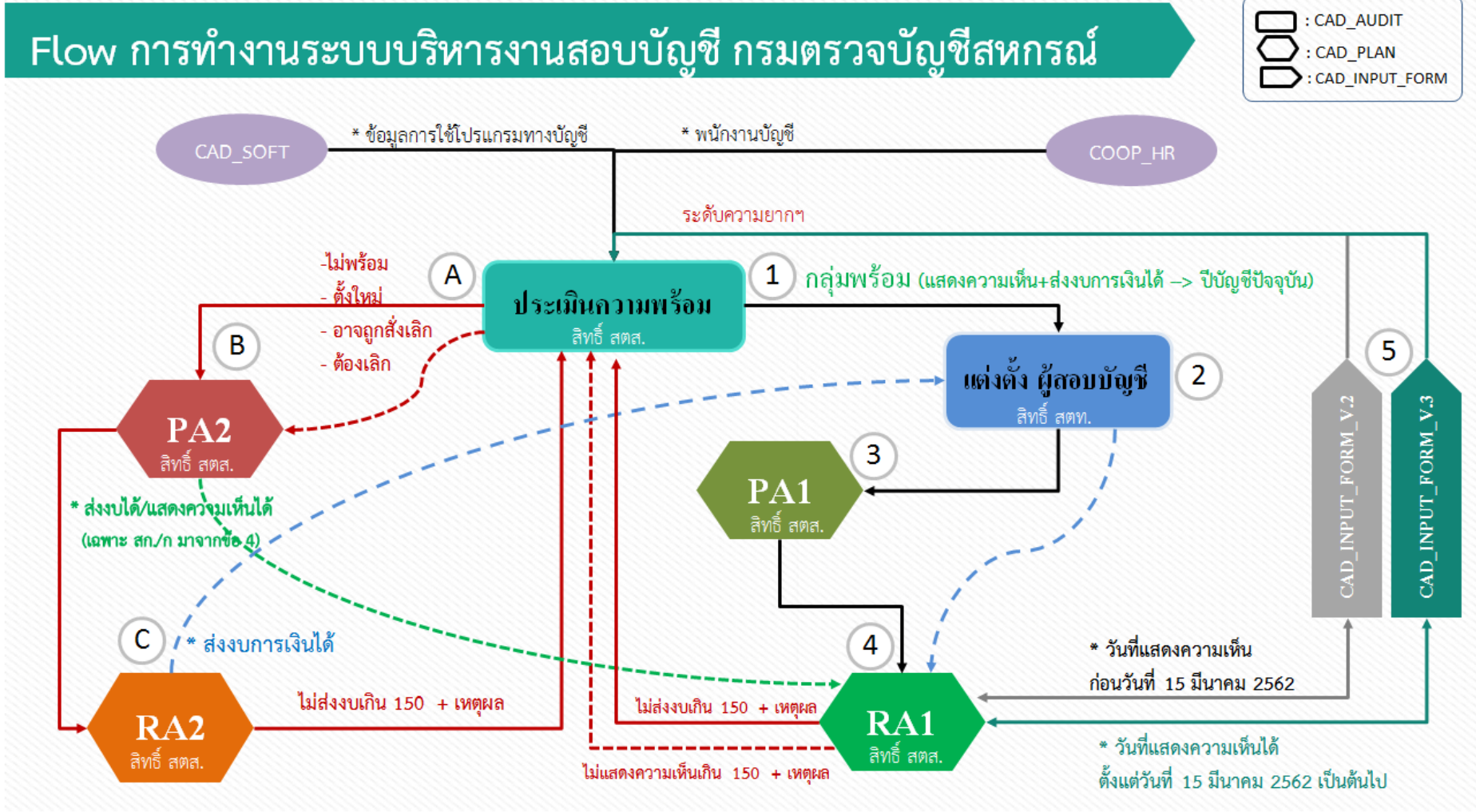


แผนตรวจสอบบัญชีประจำปี

สอบบัญชีประจำปี

กรณีสามารถส่งงบการเงินได้
ให้ดำเนินการสอบบัญชีประจำปี
โดยไม่ต้องวางแผน

การขับเคลื่อนงานสอบบัญชี ปี ๒๕๖๒



กรอบการทำงาน ตามงบประมาณ ปี ๒๕๖๒

แผนงาน/โครงการ	กลุ่มเป้าหมาย	กิจกรรมหลัก	จำนวนเป้าหมาย	กรอบเวลา	ตัวชี้วัด	หลักเกณฑ์เพิ่มเติม
๑.แผนงานพื้นฐานด้านการแก้ไขปัญหาความยากจน ลดความเหลื่อมล้ำ และสร้างการเติบโตภายใน						
ผลผลิตที่ ๑ : สหกรณ์และสถาบันเกษตรกรได้รับการพัฒนาและเสริมสร้างความเข้มแข็ง						
๑.๑ ตรวจสอบบัญชีประจำปีสหกรณ์และกลุ่มเกษตรกร	สหกรณ์และกลุ่มเกษตรกร ๑. กลุ่มที่สามารถจัดส่งงบการเงินให้ตรวจสอบได้ ๒. กลุ่มที่ไม่สามารถจัดส่งงบการเงินให้ตรวจสอบได้	๑. งานตรวจสอบบัญชี ๑.๑ การสอบระหว่างปี/ตรวจแนะนำ ๑.๒ การสอบบัญชีประจำปี ๒. งานตรวจแนะนำการบัญชีสหกรณ์และกลุ่มเกษตรกร	๑๑,๖๐๐ แห่ง	ไตรมาส ๑-๔	เชิงปริมาณ - จำนวนสหกรณ์และกลุ่มเกษตรกรได้รับการตรวจสอบบัญชี จำนวน ๑๑,๖๐๐ แห่ง เชิงคุณภาพ - ร้อยละ ๙๔ ของสหกรณ์และกลุ่มเกษตรกรได้รับการตรวจสอบบัญชีภายในมาตรฐานเวลาที่กำหนด	
๑.๒ การตรวจสอบมาตรฐานการบัญชีสหกรณ์ภาคเอกชน	สหกรณ์ที่มอบหมายผู้สอบบัญชีภาคเอกชนตรวจสอบ	๑. วิเคราะห์โครงสร้างเงินทุนและความเสี่ยงสหกรณ์เป้าหมาย ๒. ตรวจสอบมาตรฐานการบัญชีสหกรณ์ที่มีความเสี่ยง ณ ที่ทำการสหกรณ์	๙๒๓ แห่ง	ไตรมาส ๑-๔	เชิงปริมาณ - จำนวนสหกรณ์ที่มอบหมายให้ผู้สอบบัญชีภาคเอกชนตรวจสอบ ได้รับการตรวจสอบมาตรฐานการบัญชีสหกรณ์ เชิงคุณภาพ - ร้อยละ ๕๐ ของสหกรณ์ที่เข้าตรวจสอบมาตรฐานการบัญชีสหกรณ์ปฏิบัติตามกฎหมายระเบียบและคำแนะนำตามนายทะเบียนและหน่วยงานที่เกี่ยวข้อง	
๑.๓ การพัฒนาศักยภาพการบริหารจัดการด้านการเงินการบัญชีแก่สหกรณ์และกลุ่มเกษตรกร (๑.๓.๑) โครงการเพิ่มศักยภาพการจัดทำงบการเงินแก่สหกรณ์และกลุ่มเกษตรกร	สหกรณ์ภาคการเกษตรกลุ่มทำบัญชีได้แต่จัดทำงบการเงินไม่ได้	๑. การฝึกอบรมผู้รับผิดชอบจัดทำบัญชี ๒. กำกับแนะนำ ๓. ติดตามประเมินผล	๒๖๖ แห่ง	ไตรมาส ๑ ไตรมาส ๒-๓ ไตรมาส ๓-๔	เชิงปริมาณ - สหกรณ์ได้รับการฝึกอบรมการจัดทำงบการเงิน จำนวน ๒๖๖ แห่ง เชิงคุณภาพ - ร้อยละ ๓๐ ของสหกรณ์เป้าหมายสามารถนำความรู้ไปใช้ประโยชน์ในการจัดทำงบการเงิน	

กรอบการทำงาน ตามงบประมาณ ปี ๒๕๖๒

แผนงาน/โครงการ	กลุ่มเป้าหมาย	กิจกรรมหลัก	จำนวนเป้าหมาย	กรอบเวลา	ตัวชี้วัด	หลักเกณฑ์เพิ่มเติม
(๑.๓.๒) โครงการสร้างความเข้มแข็งการจัดทำบัญชีและงบการเงินแก่สหกรณ์และกลุ่มเกษตรกร	สหกรณ์ภาคการเกษตร กลุ่มไม่สามารถจัดทำบัญชี และงบการเงินได้	๑. การฝึกอบรมผู้รับผิดชอบจัดทำบัญชี และกรรมการสหกรณ์ ๒. กำกับแนะนำ ๓. ติดตามประเมินผล	๓๕๐ แห่ง	ไตรมาส ๑ ไตรมาส ๒-๓ ไตรมาส ๓-๔	เชิงปริมาณ - สหกรณ์ได้รับการฝึกอบรมด้านการจัดทำบัญชีและงบการเงิน จำนวน ๓๕๐ แห่ง เชิงคุณภาพ - ร้อยละ ๓๐ ของสหกรณ์เป้าหมายสามารถนำความรู้ไปใช้ประโยชน์ในการจัดทำบัญชีโดยสามารถเลื่อนระดับจัดทำบัญชีได้เพิ่มขึ้นอย่างน้อย ๑ ระดับ	
(๑.๓.๓) โครงการเสริมสร้างความรู้พื้นฐานด้านการเงินการบัญชีแก่สหกรณ์และกลุ่มเกษตรกร	สหกรณ์จัดตั้งใหม่ ๑-๓ ปี	๑. การฝึกอบรมผู้รับผิดชอบจัดทำบัญชี และกรรมการสหกรณ์ ๒. ติดตามประเมินผล	๑๐๐ แห่ง	ไตรมาส ๑ ไตรมาส ๓-๔	เชิงปริมาณ - กลุ่มเป้าหมายได้รับการฝึกอบรมด้านการจัดทำบัญชีและการบริหารจัดการทางการเงิน การบัญชี จำนวน ๑๐๐ แห่ง เชิงคุณภาพ - ร้อยละ ๗๐ ของสหกรณ์ที่มีบุคลากรผ่านการฝึกอบรมสามารถนำความรู้ไปใช้ประโยชน์ได้	
(๑.๓.๔) โครงการพัฒนานักบริหารสหกรณ์ให้ใช้ข้อมูลทางการเงินการบัญชีอย่างมืออาชีพ	สหกรณ์ภาคเกษตรที่ใช้โปรแกรมระบบบัญชีสหกรณ์ ที่พัฒนาโดยกรมตรวจบัญชีสหกรณ์	๑. ฝึกอบรมกรรมการสหกรณ์ ๒. ติดตามประเมินผล	๓๐๐ แห่ง	ไตรมาส ๑ ไตรมาส ๓-๔	เชิงปริมาณ - สหกรณ์ได้รับการพัฒนาศักยภาพการใช้สารสนเทศเพื่อการตัดสินใจ จำนวน ๓๐๐ แห่ง เชิงคุณภาพ - ร้อยละ ๗๐ ของสหกรณ์ที่มีบุคลากรผ่านการฝึกอบรมสามารถนำความรู้ไปใช้ประโยชน์ได้ - ร้อยละ ๕๐ ของคณะกรรมการลงทะเลเบียนใช้งานและเข้าใช้งานอย่างน้อย เดือนละ ๑ ครั้ง	

กรอบการทำงาน ตามงบประมาณ ปี ๒๕๖๒

แผนงาน/โครงการ	กลุ่มเป้าหมาย	กิจกรรมหลัก	จำนวนเป้าหมาย	กรอบเวลา	ตัวชี้วัด	หลักเกณฑ์เพิ่มเติม
(๑.๓.๕) โครงการเพิ่มประสิทธิภาพการกำกับดูแลฝ่ายจัดการ	สหกรณ์ภาคเกษตร กลุ่มจัดทำบัญชีและ งบการเงินได้ ที่ไม่ได้ใช้ โปรแกรมระบบบัญชีสหกรณ์	๑. ฝึกอบรมกรรมการสหกรณ์ ๒. ติดตามประเมินผล	๓๐๐ แห่ง	ไตรมาส ๑ ไตรมาส ๓-๔	เชิงปริมาณ - สหกรณ์ได้รับการพัฒนาด้านการบริหารจัดการทางการเงินการบัญชีและการกำกับดูแลฝ่ายจัดการ จำนวน ๓๐๐ แห่ง เชิงคุณภาพ - ร้อยละ ๗๐ ของสหกรณ์ที่มีบุคลากรผ่านการฝึกอบรมสามารถนำความรู้ไปใช้ประโยชน์ได้	
(๑.๓.๖) โครงการใช้เทคโนโลยีเพื่อบริหารจัดการสหกรณ์	สหกรณ์ภาคเกษตรที่ใช้ โปรแกรมระบบบัญชีสหกรณ์ พัฒนาโดยกรมตรวจบัญชี สหกรณ์	๑. อบรมกรรมการสหกรณ์ ๒. ติดตามประเมินผล	๑,๐๐๐ แห่ง	ไตรมาส ๑ ไตรมาส ๓-๔	เชิงปริมาณ - จำนวนกรรมการสหกรณ์ได้รับอบรมความรู้การใช้ Application ด้านการบริหารจัดการสหกรณ์ที่พัฒนาโดยกรมตรวจบัญชีสหกรณ์ เชิงคุณภาพ - ร้อยละ ๗๐ ของกลุ่มเป้าหมายสามารถนำความรู้ไปใช้ประโยชน์ได้	
๑.๔ ฝึกอบรมเศรษฐกิจการเงิน ขั้นพื้นฐานแก่สมาชิกสหกรณ์	สมาชิกสหกรณ์ทุกประเภท (ไม่รวม ๓ จังหวัด ชายแดน ภาคใต้ และ ๔ อำเภอใน จังหวัดสงขลา)	๑. อบรมให้ความรู้แก่สมาชิกสหกรณ์	๑๔,๐๐๐ คน	ไตรมาส ๑	เชิงปริมาณ - จำนวนสมาชิกของสหกรณ์ได้รับการอบรมความรู้ความเข้าใจเศรษฐกิจการเงินขั้นพื้นฐาน จำนวน ๑๔,๐๐๐ คน เชิงคุณภาพ - ร้อยละ ๖๐ ของกลุ่มเป้าหมายที่ได้ทำการติดตามประเมินผลสามารถนำความรู้ไปใช้ประโยชน์ได้	

กรอบการทำงาน ตามงบประมาณ ปี ๒๕๖๒

แผนงาน/โครงการ	กลุ่มเป้าหมาย	กิจกรรมหลัก	จำนวนเป้าหมาย	กรอบเวลา	ตัวชี้วัด	หลักเกณฑ์เพิ่มเติม
๑.๕ โครงการสร้างความเชื่อมั่นต่อการทำธุรกรรมทางการเงินของสมาชิกสหกรณ์	สมาชิกสหกรณ์ภาคการเกษตรกลุ่มพร้อมรับการตรวจสอบ หรือสหกรณ์ภาคการเกษตรที่มีความเสี่ยงมาก	ยืนยันยอดกับสมาชิกโดยตรง	๒๔,๕๐๐ คน	ไตรมาส ๑-๔	เชิงปริมาณ - ร้อยละ ๑๐๐ ของกลุ่มเป้าหมายได้รับการตรวจสอบความถูกต้องในการทำธุรกรรมด้านการเงินกับสหกรณ์	
๑.๖ พัฒนาศักยภาพด้านการบัญชีแก่สมาชิกสหกรณ์และประชาชนกลุ่มเป้าหมาย (๑๒๔,๐๐๐ คน) (๑.๖.๑) โครงการส่งเสริมการจัดทำบัญชีต้นทุนอาชีพแก่เกษตรกร	๑. สมาชิกสหกรณ์ภาคเกษตรที่ใช้ FAS เต็มระบบ ๒. สมาชิกสหกรณ์และกลุ่มเกษตรกรทั่วไป ๓. เกษตรกรในโครงการบูรณาการอื่นของ กษ. ในพื้นที่ ๔. เกษตรกรทั่วไป	๑. อบรมเกษตรกรเป้าหมาย ๒. กำกับแนะนำ ๓. ติดตามการจัดทำบัญชี ๔. ติดตามประเมินผล	๑๐๐,๐๐๐ คน ๒๕,๐๐๐ คน ๒๕,๐๐๐ คน ๑,๕๐๐ คน	ไตรมาส ๑-๒ ไตรมาส ๒-๓ ไตรมาส ๓-๔ ไตรมาส ๓-๕	เชิงปริมาณ - จำนวนเกษตรกรได้รับการอบรมการจัดทำบัญชีต้นทุนอาชีพ จำนวน ๑๐๐,๐๐๐ คน เชิงคุณภาพ - ร้อยละ ๗๐ ของเกษตรกรเป้าหมายที่มีความรู้ความเข้าใจในการจัดทำบัญชีต้นทุนอาชีพ - ร้อยละ ๑๕ ของเกษตรกรเป้าหมายสามารถจัดทำบัญชีต้นทุนอาชีพได้	
(๑.๖.๒) โครงการพัฒนาเกษตรกรที่ทำบัญชีได้ให้เป็น	๑.เกษตรกรที่สามารถจัดทำบัญชีต้นทุนอาชีพได้ ๒. สมาชิกสหกรณ์ภาคเกษตรที่ใช้ FAS เต็มระบบ ๓. เกษตรกรในโครงการบูรณาการอื่นของ กษ. ในพื้นที่ ๔. เกษตรกรทั่วไป	๑. อบรมเกษตรกรเป้าหมาย ๒. กำกับแนะนำ ๓. ติดตามการจัดทำบัญชี ๔. ติดตามประเมินผล	๑๕,๐๐๐ คน ๑๐,๕๐๐ คน ๑๐,๕๐๐ คน ๒๒๕ คน	ไตรมาส ๑-๒ ไตรมาส ๒-๓ ไตรมาส ๓-๔ ไตรมาส ๓-๔	เชิงปริมาณ - จำนวนเกษตรกรได้รับการอบรมการใช้ข้อมูลทางบัญชีในการประกอบอาชีพ ๑๕,๐๐๐ คน เชิงคุณภาพ - ร้อยละ ๗๐ ของเกษตรกรเป้าหมายที่มีความรู้ความเข้าใจในการใช้ข้อมูลทางบัญชีประกอบอาชีพ - ร้อยละ ๑๕ ของเกษตรกรเป้าหมายสามารถใช้ข้อมูลทางบัญชีในการประกอบอาชีพได้	

กรอบการทำงาน ตามงบประมาณ ปี ๒๕๖๒

แผนงาน/โครงการ	กลุ่มเป้าหมาย	กิจกรรมหลัก	จำนวนเป้าหมาย	กรอบเวลา	ตัวชี้วัด	หลักเกณฑ์เพิ่มเติม
(๑.๖.๓) โครงการพัฒนาเกษตรกรให้ใช้ข้อมูลทางบัญชีอย่างยั่งยืน	๑. เกษตรกรที่สามารถจัดทำบัญชีได้และใช้ข้อมูลเป็น ๒. สมาชิกสหกรณ์ภาคเกษตรกรที่ใช้ FAS เต็มระบบ ๓. เกษตรกรในโครงการบูรณาการอื่นของ กษ. ในพื้นที่ ๔. เกษตรกรทั่วไป	๑. อบรมเกษตรกรเป้าหมาย ๒. กำกับแนะนำ ๓. ติดตามการจัดทำบัญชี ๔. ติดตามประเมินผล	๙,๐๐๐ คน ๖,๓๐๐ คน ๖,๓๐๐ คน ๒,๐๒๕ คน	ไตรมาส ๑-๒ ไตรมาส ๒-๓ ไตรมาส ๓-๔ ไตรมาส ๓-๔	<p>เชิงปริมาณ</p> - จำนวนเกษตรกรได้รับการอบรมเพิ่มศักยภาพในการประกอบอาชีพยั่งยืน จำนวน ๙,๐๐๐ คน	
					<p>เชิงคุณภาพ</p> - ร้อยละ ๗๐ ของเกษตรกรเป้าหมายที่มีความรู้ความเข้าใจในการใช้ข้อมูลทางบัญชีประกอบอาชีพเป็นประจำสม่ำเสมอ - ร้อยละ ๔๕ ของเกษตรกรที่ผ่านการอบรมสามารถใช้ข้อมูลทางบัญชีเป็นประจำสม่ำเสมอ	

กรอบการทำงาน ตามงบประมาณ ปี ๒๕๖๒

แผนงาน/โครงการ	กลุ่มเป้าหมาย	กิจกรรมหลัก	จำนวนเป้าหมาย	กรอบเวลา	ตัวชี้วัด	หลักเกณฑ์เพิ่มเติม
๒. แผนยุทธศาสตร์สร้างความมั่นคงและลดความเหลื่อมล้ำทางด้านเศรษฐกิจและสังคม						
๒.๑ โครงการส่งเสริมการดำเนินงานอันเนื่องมาจากพระราชดำริ (๑๐,๕๒๔ คน) (๒.๑.๑) โครงการพัฒนา เด็กและเยาวชน	นักเรียนในสังกัด ตชด./สพฐ./สช./พศ./กทม./อปท. ๕๐๐ โรงเรียน	๑. อบรมความรมแก่นักเรียน/ครู แบ่งเป็น - กลุ่มที่ ๑ : จัดทำบัญชีสหกรณ์นักเรียนไม่ได้ - กลุ่มที่ ๒ : จัดทำบัญชีสหกรณ์นักเรียนได้ แต่ทำรายงานทางการเงินไม่ได้ - กลุ่มที่ ๓ : จัดทำบัญชีสหกรณ์นักเรียนได้และทำรายงานทางการเงินได้ ๒. สอนแนะนำการจัดทำบัญชีต้นกล้าแก่นักเรียน ป.๔ เป็นต้นไป ๓. กำกับแนะนำ ๔. ติดตามการจัดทำบัญชี ๕. ติดตามประเมินผล	๑,๙๘๐ คน ๑๖,๑๓๓ คน ๕๐๐ ครั้ง ๕๐๐ ครั้ง	ไตรมาส ๑-๒ ไตรมาส ๑-๒ ไตรมาส ๒-๓ ไตรมาส ๒-๓ ไตรมาส ๓-๔	เชิงปริมาณ - จำนวนกลุ่มเป้าหมายตามโครงการที่ได้รับ การสอนแนะนำการจัดทำบัญชี จำนวน ๑,๙๘๐ คน เชิงคุณภาพ - ร้อยละ ๖๕ ของกลุ่มเป้าหมายมีความรู้ความเข้าใจในการจัดทำบัญชี - ร้อยละ ๑๔ ของกลุ่มเป้าหมายที่ผ่านการฝึกอบรมสามารถยกระดับการจัดทำบัญชีกิจกรรมสหกรณ์นักเรียนได้	- แนวทางการอบรม ๑. กลุ่มที่ ๑ : เน้นการสอนการจัดทำเอกสารที่ใช้ในการบันทึกบัญชีและการบันทึกบัญชีในสมุดบัญชีรับ-จ่ายกิจกรรมสหกรณ์และบัญชีย่อย ๒. กลุ่มที่ ๒ : เน้นสอนการปิดบัญชีประจำวัน/เดือน/ภาคเรียน และการจัดทำรายงานทางการเงิน ๓. กลุ่มที่ ๓ : เน้นสอนการใช้ข้อมูลรายงานทางการเงิน

กรอบการทำงาน ตามงบประมาณ ปี ๒๕๖๒

แผนงาน/โครงการ	กลุ่มเป้าหมาย	กิจกรรมหลัก	จำนวนเป้าหมาย	กรอบเวลา	ตัวชี้วัด	หลักเกณฑ์เพิ่มเติม
(๒.๒.๒) โครงการส่งเสริมการเรียนรู้ด้านบัญชีในพื้นที่ศูนย์เรียนรู้เศรษฐกิจพอเพียงชุมชน	๑. เกษตรกรในพื้นที่โครงการบูรณาการฯ (๗ โครงการ) จำนวน ๗๖๐ คน ๒. เกษตรกรในพื้นที่โครงการรักษน้ำฯ จำนวน ๔๗๐ คน	๑. อบรม/สอนแนะ/ติดตาม โดย สตส. ๑.๑ กลุ่มจัดทำบัญชีไม่ได้ - อบรมการจัดทำบัญชีต้นทุนอาชีพแก่เกษตรกร - กำกับแนะนำการจัดทำบัญชี โดยครูบัญชี - ติดตามการจัดทำบัญชีโดยครูบัญชี ๑.๒ กลุ่มทำบัญชีได้ - สอนแนะนำการวิเคราะห์บัญชีต้นทุนอาชีพ - ติดตามการจัดทำบัญชีโดยครูบัญชี ๒. ติดตามประเมินผล โดย สตท.	๙๙๘ คน ๙๙๘ คน ๙๙๘ คน ๒๓๒ คน ๒๓๒ คน ๑๒๓ คน	ไตรมาส ๑-๒ ไตรมาส ๒-๓ ไตรมาส ๒-๓ ไตรมาส ๑-๒ ไตรมาส ๒-๓ ไตรมาส ๓-๔	เชิงปริมาณ - จำนวนกลุ่มเป้าหมายตามโครงการได้รับการสอนแนะนำการจัดทำบัญชีจำนวน ๑,๒๓๐ คน เชิงคุณภาพ - ร้อยละ ๖๕ ของกลุ่มเป้าหมายมีความรู้ความเข้าใจในการจัดทำบัญชี - ร้อยละ ๑๔ ของกลุ่มเป้าหมายที่ผ่านการฝึกอบรมสามารถจัดทำบัญชีได้	
(๒.๓.๓) โครงการพัฒนากลุ่มอาชีพประชาชนฯ	กรรมการกลุ่มอาชีพ จำนวน ๒๑๔ คน ๑๒๓ กลุ่ม	๑. อบรม/สอนแนะ/ติดตาม โดย สตส. ๑.๑ กลุ่มดำเนินธุรกิจ ๑๐๗ กลุ่ม - สอนแนะนำการจัดทำบัญชี กลุ่มละ ๒-๓ คน โดยเจ้าหน้าที่โครงการ จำนวน ๔ ครั้ง - ติดตามเยี่ยมกลุ่มอาชีพ กลุ่มละ ๒ ครั้ง ๑.๒ กลุ่มไม่ดำเนินธุรกิจ ๑๖ กลุ่ม - ติดตามตรวจเยี่ยมกลุ่มอาชีพ กลุ่มละ ๑ ครั้ง ๒. ติดตามประเมินผล โดย สตท.	๒๑๔ คน ๒๑๔ คน ๑๖ กลุ่ม ๒๒ กลุ่ม	ไตรมาส ละ ๑ ครั้ง ไตรมาส ๒-๓ ไตรมาส ๒-๓ ไตรมาส ๓-๔	เชิงปริมาณ - จำนวนกลุ่มเป้าหมายตามโครงการได้รับการสอนแนะนำการจัดทำบัญชี จำนวน ๒๑๔ คน เชิงคุณภาพ - ร้อยละ ๖๕ ของกลุ่มเป้าหมายมีความรู้ความเข้าใจในการจัดทำบัญชี - ร้อยละ ๑๔ ของกลุ่มเป้าหมายที่ผ่านการฝึกอบรมสามารถจัดทำบัญชีได้	

กรอบการทำงาน ตามงบประมาณ ปี ๒๕๖๒

แผนงาน/โครงการ	กลุ่มเป้าหมาย	กิจกรรมหลัก	จำนวนเป้าหมาย	กรอบเวลา	ตัวชี้วัด	หลักเกณฑ์เพิ่มเติม
(๒.๓.๔) โครงการพัฒนาพื้นที่ลุ่มน้ำปากพนังอันเนื่องมาจากพระราชดำริ	เกษตรกรในพื้นที่โครงการนครศรีธรรมราช, พัทลุง และสงขลา	๑. อบรม/สอนแนะ/ติดตาม โดย สตส. ๑.๑ กลุ่มจัดทำบัญชีไม่ได้ - อบรมการจัดทำบัญชีต้นทุนอาชีพ - กำกับแนะนำการจัดทำบัญชี โดยครูบัญชี - ติดตามการจัดทำบัญชีโดยครูบัญชี ๑.๒ กลุ่มทำบัญชีได้ - สอนแนะนำการวิเคราะห์บัญชีต้นทุนอาชีพ - ติดตามการจัดทำบัญชีโดยครูบัญชี ๒. ติดตามประเมินผล โดย สตท.	๓,๐๐๐ คน ๒,๓๖๖ คน ๒,๓๖๖ คน ๒,๓๖๖ คน ๖๓๔ คน ๖๓๔ คน ๓,๐๐๐ คน	 ไตรมาส ๑-๒ ไตรมาส ๒-๓ ไตรมาส ๒-๓ ไตรมาส ๑ ไตรมาส ๒-๓ ไตรมาส ๓-๔	เชิงปริมาณ - จำนวนกลุ่มเป้าหมายตามโครงการได้รับการสอนแนะนำการจัดทำบัญชี จำนวน ๓,๐๐๐ คน เชิงคุณภาพ - ร้อยละ ๖๕ ของกลุ่มเป้าหมายมีความรู้ความเข้าใจในการจัดทำบัญชี - ร้อยละ ๑๔ ของกลุ่มเป้าหมายที่ผ่านการฝึกอบรมสามารถจัดทำบัญชีได้	
(๒.๓.๕) โครงการศูนย์ศึกษาการพัฒนาอันเนื่องมาจากพระราชดำริ	เกษตรกรบริเวณศูนย์การศึกษาการพัฒนาอันเนื่องมาจากพระราชดำริ จำนวน ๖ จังหวัด (จันทบุรี, ฉะเชิงเทรา, สกลนคร, เชียงใหม่, นราธิวาส และเพชรบุรี)	๑. อบรม/สอนแนะ/ติดตาม โดย สตส. ๑.๑ กลุ่มจัดทำบัญชีไม่ได้ - อบรมการจัดทำบัญชีต้นทุนอาชีพ - กำกับแนะนำการจัดทำบัญชี โดยครูบัญชี - ติดตามการจัดทำบัญชีโดยครูบัญชี ๑.๒ กลุ่มทำบัญชีได้ - สอนแนะนำการวิเคราะห์บัญชีต้นทุนอาชีพ - ติดตามการจัดทำบัญชีโดยครูบัญชี ๒. ติดตามประเมินผล โดย สตท.	๒,๒๐๐ คน ๑,๗๓๗ คน ๑,๗๓๗ คน ๑,๗๓๗ คน ๔๖๓ คน ๔๖๓ คน ๒,๒๐๐ คน	 ไตรมาส ๑ ไตรมาส ๒-๔ ไตรมาส ๒-๔ ไตรมาส ๑ ไตรมาส ๒-๔ ไตรมาส ๓-๔	เชิงปริมาณ จำนวนกลุ่มเป้าหมายตามโครงการได้รับการสอนแนะนำการจัดทำบัญชี จำนวน ๒,๒๐๐ คน เชิงคุณภาพ - ร้อยละ ๖๕ ของกลุ่มเป้าหมายมีความเข้าใจในการจัดทำบัญชี - ร้อยละ ๑๔ ของกลุ่มเป้าหมายที่ผ่านการฝึกอบรมสามารถจัดทำบัญชีได้	

กรอบการทำงาน ตามงบประมาณ ปี ๒๕๖๒

แผนงาน/โครงการ	กลุ่มเป้าหมาย	กิจกรรมหลัก	จำนวนเป้าหมาย	กรอบเวลา	ตัวชี้วัด	หลักเกณฑ์เพิ่มเติม
(๒.๓.๖) โครงการศิลปาชีพ	เกษตรกรบริเวณศูนย์ศิลปาชีพ จำนวน ๑๕ จังหวัด	๑. อบรม/สอนแนะ/ติดตาม โดย สตส. ๑.๑ กลุ่มจัดทำบัญชีไม่ได้ - อบรมการจัดทำบัญชีต้นทุนอาชีพ - กำกับแนะนำการจัดทำบัญชี โดยครูบัญชี - ติดตามการจัดทำบัญชีโดยครูบัญชี ๑.๒ กลุ่มทำบัญชีได้ - สอนแนะนำการวิเคราะห์บัญชีต้นทุนอาชีพ - ติดตามการจัดทำบัญชีโดยครูบัญชี ๒. ติดตามประเมินผล โดย สตท.	๑,๒๐๐ คน ๘๘๗ คน ๘๘๗ คน ๘๘๗ คน ๓๐๓ คน ๓๐๓ คน ๑,๒๐๐ คน	 ไตรมาส ๑ ไตรมาส ๒-๔ ไตรมาส ๒-๔ ไตรมาส ๑ ไตรมาส ๒-๔ ไตรมาส ๓-๔	เชิงปริมาณ - จำนวนกลุ่มเป้าหมายตามโครงการได้รับการสอนแนะนำการจัดทำบัญชี จำนวน ๑,๒๐๐ คน เชิงคุณภาพ - ร้อยละ ๖๕ ของกลุ่มเป้าหมายมีความรู้ความเข้าใจในการจัดทำบัญชี - ร้อยละ ๑๔ ของกลุ่มเป้าหมายที่ผ่านการฝึกอบรมสามารถจัดทำบัญชีได้	
(๒.๓.๗) โครงการหลวง	นักเรียนในพื้นที่โครงการหลวง ๓๘ ศูนย์ จำนวน ๕ จังหวัด (เชียงใหม่, เชียงราย, แม่ฮ่องสอน, พะเยา และลำพูน)	๑. อบรมครูบัญชีเยาวชน (๑:๑๐) ๒. อบรมการจัดทำบัญชีต้นกล้า ๓. กำกับแนะนำการจัดทำบัญชี โดยครูบัญชี ๔. ติดตามการจัดทำบัญชีโดยครูบัญชี ๕. ติดตามประเมินผลโดย สตท.	๗๐ คน ๗๐๐ คน ๗๐๐ คน ๗๐๐ คน ๗๐ คน	ไตรมาส ๑ ไตรมาส ๑ ไตรมาส ๒-๓ ไตรมาส ๒-๓ ไตรมาส ๓-๔	เชิงปริมาณ - จำนวนกลุ่มเป้าหมายตามโครงการได้รับการสอนแนะนำการจัดทำบัญชี จำนวน ๗๐๐ คน เชิงคุณภาพ - ร้อยละ ๖๕ ของกลุ่มเป้าหมายมีความรู้ความเข้าใจในการจัดทำบัญชี - ร้อยละ ๑๔ ของกลุ่มเป้าหมายที่ผ่านการฝึกอบรมสามารถจัดทำบัญชีได้	
(๒.๓.๘) โครงการคลินิกเกษตรเคลื่อนที่	เกษตรกร, เยาวชน, นักเรียน และประชาชนทั่วไป	จัดนิทรรศการคลินิกเคลื่อนที่ ๗๗ จังหวัด	๙๒๔ ครั้ง (๗๗ จังหวัด จังหวัดละ ๑๒ ครั้ง)	เดือนละ ๑ ครั้ง	เชิงปริมาณ - จำนวนครั้งที่จัดนิทรรศการคลินิกจังหวัดเคลื่อนที่ ๙๒๔ ครั้ง	

กรอบการทำงาน ตามงบประมาณ ปี ๒๕๖๒

แผนงาน/โครงการ	กลุ่มเป้าหมาย	กิจกรรมหลัก	จำนวนเป้าหมาย	กรอบเวลา	ตัวชี้วัด	หลักเกณฑ์เพิ่มเติม
๓. แผนงานบูรณาการขับเคลื่อนการแก้ไขปัญหาจังหวัดชายแดนใต้						
๓.๑ โครงการเสริมสร้างการบริหารการเงินแก่สมาชิกสหกรณ์และกลุ่มเกษตรกรในจังหวัดชายแดนใต้	สมาชิกสหกรณ์และกลุ่มเกษตรกร ใน ๔ จังหวัดชายแดนใต้นราธิวาส, ปัตตานี, ยะลา และ ๔ อำเภอของสงขลา (อ.จะนะ, อ.นาทวี, อ.เทพา, อ.สะบ้าย้อย)	๑. จัดจ้างเจ้าหน้าที่จ้างเหมาบริการ ๒. อบรมสมาชิกสหกรณ์และกลุ่มเกษตรกร ๓. กำกับแนะนำ ๔. ติดตามการจัดทำบัญชี ๕. ติดตามประเมินโดย สตท.	๔๔ คน ๙,๖๐๐ คน ๙,๖๐๐ คน ๙,๖๐๐ คน ๕๒๘ คน	ไตรมาส ๑-๔ ไตรมาส ๒-๓ ไตรมาส ๓-๔ ไตรมาส ๓-๔	เชิงปริมาณ - จำนวนสมาชิกของสหกรณ์และกลุ่มเกษตรกรในจังหวัดชายแดนใต้ได้รับการฝึกอบรมการบริหารการเงิน จำนวน ๙,๖๐๐ คน เชิงคุณภาพ - ร้อยละ ๕๕ ของกลุ่มเป้าหมายได้รับการฝึกอบรมสามารถนำความรู้ไปใช้ประโยชน์ได้	
๔. แผนงานบูรณาการพัฒนาศักยภาพการผลิตภาคการเกษตร						
๔.๑ โครงการระบบส่งเสริมการเกษตรแบบแปลงใหญ่	เกษตรกรในพื้นที่การส่งเสริมการเกษตรแบบแปลงใหญ่	๑. อบรมการจัดทำบัญชีต้นทุนอาชีพ ๒. กำกับแนะนำการจัดทำบัญชีโดยครูบัญชี ๓. ติดตามการจัดทำบัญชีโดยครูบัญชี ๔. ติดตามประเมินโดย สตท.	๖๐,๐๐๐ คน ๔๒,๐๐๐ คน ๔๒,๐๐๐ คน ๒,๗๐๐๐ คน	ไตรมาส ๑-๒ ไตรมาส ๒-๓ ไตรมาส ๓-๔ ไตรมาส ๓-๔	เชิงปริมาณ - จำนวนเกษตรกรได้รับการอบรมจัดทำบัญชีต้นทุนอาชีพ จำนวน ๖๐,๐๐๐ คน เชิงคุณภาพ - ร้อยละ ๗๐ ของเกษตรกรเป้าหมายมีความรู้ความเข้าใจในการจัดทำบัญชีต้นทุนอาชีพ - ร้อยละ ๔๕ ของเกษตรกรเป้าหมายสามารถจัดทำบัญชีต้นทุนอาชีพได้	กลุ่มเป้าหมายคัดจากเกษตรกรในโครงการบูรณาการร่วมกับหน่วยงานใน กษ.
๔.๒ โครงการศูนย์การเรียนรู้การเพิ่มประสิทธิภาพการผลิตสินค้าเกษตร	ศูนย์การเรียนรู้การเพิ่มประสิทธิภาพผลิตสินค้าเกษตร (ศพก.) (๘๘๒ ศูนย์)	๑. อบรมครูบัญชีประจำศูนย์เรียนรู้ศูนย์ละ ๑ คน ๒. จัดครูประจำศูนย์เพื่อให้บริการ ๓. ติดตามประเมินโดย สตท.	๘๘๒ ศูนย์ ๘๘๒ ศูนย์ ๑๗๗ ศูนย์	ไตรมาส ๑ ไตรมาส ๑-๒ ไตรมาส ๓-๔	เชิงปริมาณ - จำนวน ศพก. ได้รับการพัฒนาอาสาสมัครเกษตรด้านบัญชี จำนวน ๘๘๒ ศูนย์ เชิงคุณภาพ - ร้อยละ ๑๐๐ ของ ศพก. มีอาสาสมัครเกษตรด้านบัญชี และสามารถถ่ายทอดความรู้ต่อไปได้	

กรอบการทำงาน ตามงบประมาณ ปี ๒๕๖๒

แผนงาน/โครงการ	กลุ่มเป้าหมาย	กิจกรรมหลัก	จำนวนเป้าหมาย	กรอบเวลา	ตัวชี้วัด	หลักเกณฑ์เพิ่มเติม
<p>๔.๓ โครงการพัฒนาเกษตรกรมัยยั่งยืน (๗๒,๒๐๐ คน)</p> <p>(๔.๓.๑) โครงการย่อยเกษตรกรทฤษฎีใหม่</p>	เกษตรกรในโครงการทฤษฎีใหม่	<p>๑. อบรมการจัดทำบัญชีต้นทุนอาชีพ</p> <p>๒. กำกับแนะนำการจัดทำบัญชี โดยครูบัญชี</p> <p>๓. ติดตามการจัดทำบัญชี โดยครูบัญชี</p> <p>๔. ติดตามประเมินโดย สตท.</p>	<p>๗๐,๐๐๐ คน</p> <p>๔๔,๐๐๐ คน</p> <p>๔๔,๐๐๐ คน</p> <p>๑,๐๕๐ คน</p>	<p>ไตรมาส ๑-๒</p> <p>ไตรมาส ๒-๓</p> <p>ไตรมาส ๓-๔</p> <p>ไตรมาส ๓-๔</p>	<p>เชิงปริมาณ</p> <p>- จำนวนเกษตรกรได้รับการอบรมการจัดทำบัญชีต้นทุนอาชีพ จำนวน ๗๐,๐๐๐ คน</p> <p>เชิงคุณภาพ</p> <p>- ร้อยละ ๗๐ ของเกษตรกรเป้าหมายมีความรู้ความเข้าใจในการจัดทำบัญชีต้นทุนอาชีพ</p> <p>- ร้อยละ ๑๕ ของเกษตรกรเป้าหมาย</p>	
(๔.๓.๒) โครงการย่อยเกษตรกรอินทรีย์	เกษตรกรในโครงการเกษตรกรอินทรีย์	<p>๑. อบรมการจัดทำบัญชีต้นทุนอาชีพ</p> <p>๒. กำกับแนะนำการจัดทำบัญชี โดยครูบัญชี</p> <p>๓. ติดตามการจัดทำบัญชี โดยครูบัญชี</p> <p>๔. ติดตามประเมินโดย สตท.</p>	<p>๒,๒๐๐ คน</p> <p>๑,๕๔๐ คน</p> <p>๑,๕๔๐ คน</p> <p>๓๓ คน</p>	<p>ไตรมาส ๑-๒</p> <p>ไตรมาส ๒-๓</p> <p>ไตรมาส ๓-๔</p> <p>ไตรมาส ๓-๔</p>	<p>เชิงปริมาณ</p> <p>- จำนวนเกษตรกรได้รับการอบรมการจัดทำบัญชีต้นทุนอาชีพ จำนวน ๒,๒๐๐ คน</p> <p>เชิงคุณภาพ</p> <p>- ร้อยละ ๗๐ ของเกษตรกรเป้าหมายมีความรู้ความเข้าใจในการจัดทำบัญชีต้นทุนอาชีพ</p> <p>- ร้อยละ ๑๕ ของเกษตรกรเป้าหมายสามารถจัดทำบัญชีต้นทุนอาชีพได้</p>	

กรอบการทำงาน ตามงบประมาณ ปี ๒๕๖๒

แผนงาน/โครงการ	กลุ่มเป้าหมาย	กิจกรรมหลัก	จำนวนเป้าหมาย	กรอบเวลา	ตัวชี้วัด	หลักเกณฑ์เพิ่มเติม
๔.๔ โครงการบริหารจัดการการผลิตสินค้าเกษตรตามแผนที่เกษตรเพื่อการบริหารจัดการเชิงรุก (Agri-Map)	เกษตรกรในพื้นที่ปรับเปลี่ยนการผลิต (พื้นที่ N)	๑. อบรมการจัดทำบัญชีต้นทุนอาชีพ ๒. กำกับแนะนำการจัดทำบัญชีโดยครูบัญชี ๓. ติดตามการจัดทำบัญชี โดยครูบัญชี ๔. ติดตามประเมินโดย สตท.	๓,๐๐๐ คน ๒,๑๐๐ คน ๒,๑๐๐ คน ๑๒๐ คน	ไตรมาส ๑-๒ ไตรมาส ๒-๓ ไตรมาส ๓-๔ ไตรมาส ๓-๔	เชิงปริมาณ - จำนวนเกษตรกรได้รับการอบรมการจัดทำบัญชีต้นทุนอาชีพ จำนวน ๓,๐๐๐ คน เชิงคุณภาพ - ร้อยละ ๗๐ ของเกษตรกรเป้าหมายมีความรู้ความเข้าใจในการจัดทำบัญชีต้นทุนอาชีพ - ร้อยละ ๔๐ ของเกษตรกรเป้าหมายสามารถจัดทำบัญชีต้นทุนอาชีพได้	- การคัดเลือกกลุ่มเป้าหมายจากเกษตรกรในโครงการบูรณาการร่วมกับหน่วยงานใน กษ.
๕. แผนบูรณาการพัฒนาผู้ประกอบการเศรษฐกิจชุมชนและวิสาหกิจขนาดกลางและขนาดย่อมสู่สากล						
๕.๑ โครงการพัฒนาผู้ประกอบการวิสาหกิจชุมชน	๑. วิสาหกิจชุมชนใหม่ ๒. วิสาหกิจชุมชนกลุ่มติดตามต่อเนื่อง (เก่า)	๑. ประเมินความพร้อม วางรูปแบบบัญชีและวางระบบการควบคุมภายใน ๒. พัฒนาวิสาหกิจ - สอนแนะนำกลุ่มวิสาหกิจชุมชนใหม่ - กำกับสอนแนะนำกลุ่มวิสาหกิจชุมชนกลุ่มติดตามต่อเนื่อง ๓. ติดตามประเมินโดย สตท.	๔๔๔ แห่ง ๑๕๔ แห่ง ๒๙๐ แห่ง ๒๒๒ แห่ง	ไตรมาส ๑ ไตรมาส ๑-๔ ไตรมาส ๑-๔ ไตรมาส ๓-๔	เชิงปริมาณ จำนวนวิสาหกิจชุมชนเป้าหมายได้รับการสอนแนะนำการจัดทำบัญชี จำนวน ๔๔๔ แห่ง เชิงคุณภาพ ร้อยละ ๒๕ ของวิสาหกิจชุมชนกลุ่มเป้าหมายที่ผ่านการสอนแนะนำสามารถจัดทำบัญชีได้ (วัดจากการเลื่อนระดับความสามารถทำบัญชีอย่างน้อย ๑ ระดับ)	

ส่วนที่ ๒

แผนปฏิบัติงานรายเดือนภาพรวม ปีงบประมาณ ๒๕๖๒

กรมตรวจบัญชีสหกรณ์
สำนักงานตรวจบัญชีสหกรณ์ที่ ๑-๑๐
แผนการปฏิบัติรายเดือน ปีงบประมาณ ๒๕๖๒

ผลผลิต/งาน/โครงการ	หน่วย	รวม เป้าหมาย	ระยะเวลาการปฏิบัติงาน (ระบุจำนวนเป้าหมาย)															
			ไตรมาส ๑				ไตรมาส ๒				ไตรมาส ๓				ไตรมาส ๔			
			ต.ค.	พ.ย.	ธ.ค.	รวม	ต.ค.	พ.ย.	ธ.ค.	รวม	ต.ค.	พ.ย.	ธ.ค.	รวม	ต.ค.	พ.ย.	ธ.ค.	รวม
แผนงานพื้นฐานด้านการแก้ไขปัญหาความยากจน ลดความเหลื่อมล้ำ และสร้างการเติบโตจากภายใน																		
ผลผลิตที่ ๑ : สหกรณ์และสถาบันเกษตรกรได้รับการพัฒนาและเสริมสร้างความเข้มแข็ง																		
๑.๑. ตรวจสอบบัญชีประจำปีสหกรณ์และกลุ่มเกษตรกร	แห่ง	๑๐,๖๐๕																
๑.๑.๑. งานสอบบัญชี (กลุ่มพร้อม)																		
- ตรวจสอบแนะนำระหว่างปี	แห่ง	๓,๒๒๒	๑๔๒	๓๖๑	๕๕๐	๑,๐๕๓	๗๗๖	๖๕๗	๓๔๕	๑,๗๗๘	๑๖๕	๑๒๐	๖๒	๓๔๗	๓๕	๕๗	๑๒	๑๐๔
- สอบระหว่างปี	แห่ง	๒,๘๘๑	๓๗๖	๑,๔๕๒	๓๔๗	๒,๑๖๕	๑๖๕	๒๕๘	๖๐	๔๘๓	๓๗	๑๒๕	๓๕	๑๙๗	๑๑	๒๕	-	๓๖
- สอบประจำปี	แห่ง	๘,๓๒๖	๓๒	๑๗๓	๒๕๒	๔๕๗	๒๑๗	๔๙๑	๘๕๓	๑,๕๖๑	๗๐๕	๑,๑๗๙	๑,๓๗๕	๓,๒๕๙	๑,๑๗๗	๑,๒๑๔	๖๕๘	๓,๐๔๙
๑.๑.๒. งานตรวจแนะนำสหกรณ์บัญชีและกลุ่มเกษตรกร (กลุ่มไม่พร้อม)	แห่ง	๑,๓๔๔	๑๕๖	๒๘๑	๓๕๒	๗๘๙	๒๒๐	๑๕๐	๑๑๐	๔๘๐	๓๐	๑๔	๒๕	๖๙	๑	๕	-	๖
๑.๒. การตรวจสอบมาตรฐานการบัญชีสหกรณ์ภาคเอกชน	แห่ง	๙๓๕	๒๕๗	๘๓	๘๒	๔๒๒	๓๐๙	๑๐๓	๓๐	๔๔๒	๑๕	๖	๖	๒๗	๒๐	๑๔	๑๐	๔๔
๑.๓. พัฒนาศักยภาพการบริหารจัดการด้านการเงินการบัญชีแก่สหกรณ์และกลุ่มเกษตรกร	แห่ง	๒,๓๑๖																
๑.๓.๑. โครงการเพิ่มศักยภาพการจัดทำงบการเงินแก่สหกรณ์และกลุ่มเกษตรกร	แห่ง	๒๖๖	๔๒	๒๐๖	๑๘	๒๖๖	-	-	-	-	-	-	-	-	-	-	-	-
๑.๓.๒. โครงการสร้างความเข้มแข็งการจัดทำบัญชีและงบการเงินแก่สหกรณ์และกลุ่มเกษตรกร	แห่ง	๓๗๐	-	๒๐๔	๑๖๖	๓๗๐	-	-	-	-	-	-	-	-	-	-	-	-
๑.๓.๓. โครงการเสริมสร้างความรู้พื้นฐานด้านการเงินการบัญชีแก่สหกรณ์และกลุ่มเกษตรกร	แห่ง	๑๐๐	๑๐	๖๐	๓๐	๑๐๐	-	-	-	-	-	-	-	-	-	-	-	-
๑.๓.๔. โครงการพัฒนานักบริหารสหกรณ์ให้ใช้ข้อมูลทางการเงินการบัญชีอย่างมืออาชีพ	แห่ง	๓๐๐	-	๑๗๙	๑๒๑	๓๐๐	-	-	-	-	-	-	-	-	-	-	-	-
๑.๓.๕. โครงการเพิ่มประสิทธิภาพการกำกับดูแลฝ่ายจัดการ	แห่ง	๓๐๐	-	๖๓	๒๓๗	๓๐๐	-	-	-	-	-	-	-	-	-	-	-	-
๑.๓.๖. โครงการการใช้เทคโนโลยีเพื่อการบริหารจัดการสหกรณ์	แห่ง	๙๘๐	-	๔๘๒	๔๙๘	๙๘๐	-	-	-	-	-	-	-	-	-	-	-	-
๑.๔. ผูกอบรมเศรษฐกิจการเงินขั้นพื้นฐานแก่สมาชิกสหกรณ์	แห่ง	๑๔,๐๐๐	๑๓๐	๔,๗๗๐	๙,๑๐๐	๑๔,๐๐๐	-	-	-	-	-	-	-	-	-	-	-	-
๑.๕ ตรวจสอบความถูกต้องในการทำธุรกรรมทางการเงินระหว่างสหกรณ์และสมาชิก	แห่ง	๒๔,๕๐๐	๓๒๐	๓,๐๕๐	๒,๙๙๘	๖,๓๖๘	๑,๑๘๐	๑,๒๕๖	๑,๓๔๐	๓,๗๗๖	๑,๒๐๐	๓,๖๔๘	๕,๖๑๓	๑๐,๔๖๑	๑,๔๗๕	๑,๙๐๔	๕๑๖	๓,๘๙๕
๑.๖. พัฒนาศักยภาพด้านการบัญชีแก่สมาชิกสหกรณ์และประชาชนกลุ่มเป้าหมาย	คน	#####																
๑.๖.๑. โครงการส่งเสริมการจัดทำบัญชีต้นทุนอาชีพแก่เกษตรกร	คน	๑๐๐,๐๐๐	๑,๐๔๖	๑๑,๕๕๐	๔๕,๗๐๗	๕๘,๓๐๓	๒๒,๑๙๙	๑๐,๓๒๑	๙,๑๗๗	๔๑,๖๙๗	-	-	-	-	-	-	-	-
๑.๖.๒. โครงการพัฒนาเกษตรกรที่ทำบัญชีได้ใช้บัญชีเป็น	คน	๑๕,๐๐๐	-	๗๓๐	๗,๒๒๑	๗,๙๕๑	๓,๔๙๔	๑,๖๕๕	๑,๙๐๐	๗,๐๔๙	-	-	-	-	-	-	-	-
๑.๖.๓. โครงการพัฒนาเกษตรกรให้ใช้ข้อมูลทางบัญชีอย่างยั่งยืน	คน	๙,๐๐๐	-	๔๘๑	๔,๑๘๔	๔,๖๖๕	๑,๙๓๙	๑,๒๑๑	๑,๑๘๕	๔,๓๓๕	-	-	-	-	-	-	-	-

กรมตรวจบัญชีสหกรณ์
สำนักงานตรวจบัญชีสหกรณ์ที่ ๑-๑๐
แผนการปฏิบัติรายเดือน ปีงบประมาณ ๒๕๖๒

ผลผลิต/งาน/โครงการ	หน่วย	รวม เป้าหมาย	ระยะเวลาการปฏิบัติงาน (ระบุจำนวนเป้าหมาย)															
			ไตรมาส ๑				ไตรมาส ๒				ไตรมาส ๓				ไตรมาส ๔			
			ต.ค.	พ.ย.	ธ.ค.	รวม	ต.ค.	พ.ย.	ธ.ค.	รวม	ต.ค.	พ.ย.	ธ.ค.	รวม	ต.ค.	พ.ย.	ธ.ค.	รวม
แผนงานยุทธศาสตร์สร้างความมั่นคงและลดความเหลื่อมล้ำทางด้านเศรษฐกิจและสังคม																		
โครงการที่ ๑ : โครงการส่งเสริมการดำเนินงานอันเนื่องมาจากพระราชดำริ	คน	๑๐,๕๒๔																
๑. โครงการพัฒนาเด็กและเยาวชนฯ	คน	๑,๙๘๐	-	๓๐๙	๑,๔๓๑	๑,๗๔๐	๑๙๒	-	๔๘	๒๔๐	-	-	-	-	-	-	-	-
๒. โครงการส่งเสริมการเรียนรู้ด้านบัญชีในพื้นที่ศูนย์เรียนรู้เศรษฐกิจพอเพียงชุมชน	คน	๑,๒๓๐	-	๓๐	๘๓๘	๘๖๘	๒๓๒	๓๐	๑๐๐	๓๖๒	-	-	-	-	-	-	-	-
๓. โครงการพัฒนากลุ่มอาชีพประชาชนฯ	คน	๒๑๔	-	๑๒	๒๐๒	๒๑๔	๒	๖๘	๑๔๔	๒๑๔	๖	๕๐	๑๕๘	๒๑๔	๑๒	๑๕๘	๔๔	๒๑๔
๔. โครงการพัฒนาพื้นที่ลุ่มน้ำปากพนังอันเนื่องมาจากพระราชดำริ	คน	๓,๐๐๐	-	-	๑,๘๒๖	๑,๘๒๖	๑,๑๗๔	-	-	๑,๑๗๔	-	-	-	-	-	-	-	-
๕. โครงการศูนย์ศึกษาการพัฒนาอันเนื่องมาจากพระราชดำริ	คน	๒,๒๐๐	-	๑๔๔	๒,๐๕๖	๒,๒๐๐	-	-	-	-	-	-	-	-	-	-	-	-
๖. โครงการศิลปอาชีพ	คน	๑,๒๐๐	-	๔๘๐	๗๒๐	๑,๒๐๐	-	-	-	-	-	-	-	-	-	-	-	-
๗. โครงการหลวง	คน	๗๐๐	-	-	๗๐๐	๗๐๐	-	-	-	-	-	-	-	-	-	-	-	-
๘. โครงการคลินิกเกษตรเคลื่อนที่	ครั้ง	๙๒๔	๗๐	๗๕	๗๘	๒๒๓	๗๖	๗๘	๗๙	๒๓๓	๗๘	๗๘	๗๗	๒๓๓	๘๑	๗๗	๗๗	๒๓๕
แผนงานบูรณาการขับเคลื่อนการแก้ไขปัญหาจังหวัดชายแดนภาคใต้																		
โครงการที่ ๑ : โครงการเสริมสร้างการบริหารการเงินแก่สมาชิกสหกรณ์และกลุ่มเกษตรกรในจังหวัดชายแดนภาคใต้	คน	๙,๖๐๐	-	๒,๘๘๘	๔,๔๔๗	๗,๒๙๕	๒,๓๐๕	-	-	๒,๓๐๕	-	-	-	-	-	-	-	-
แผนงานบูรณาการพัฒนาศักยภาพการผลิตภาคการเกษตร																		
โครงการที่ ๑ : โครงการระบบส่งเสริมการเกษตรแบบแปลงใหญ่	คน	๖๐,๐๐๐	-	๒๐๐	๗,๑๘๐	๗,๓๘๐	๑๘,๓๙๒	๒๐,๘๖๓	๑๓,๓๖๕	๕๒,๖๒๐	-	-	-	-	-	-	-	-
โครงการที่ ๒ : โครงการศูนย์เรียนรู้การเพิ่มประสิทธิภาพการผลิตสินค้าเกษตร	ศูนย์	๘๘๒	๒	๒๘	๘๕๒	๘๘๒	-	-	-	-	-	-	-	-	-	-	-	-
โครงการที่ ๓ : โครงการพัฒนาเกษตรกรมายั่งยืน	คน	๗๒,๒๐๐																
๑. โครงการย่อย เกษตรทฤษฎีใหม่	คน	๗๐,๐๐๐	-	๑๘	๗,๑๘๓	๗,๒๐๑	๑๗,๐๘๐	๒๕,๙๒๘	๑๙,๗๙๑	๖๒,๗๙๙	-	-	-	-	-	-	-	-
๒. โครงการย่อย เกษตรอินทรีย์	คน	๒,๒๐๐	-	-	๒๗๘	๒๗๘	๑,๐๙๕	๖๔๕	๑๘๒	๑,๙๒๒	-	-	-	-	-	-	-	-
โครงการที่ ๔ : โครงการบริหารจัดการการผลิตสินค้าเกษตรตามแผนที่เกษตรเพื่อการบริหารจัดการเชิงรุก (Agri -Map)	คน	๓,๐๐๐	-	-	๗๔๕	๗๔๕	๗๘๕	๘๑๕	๖๕๕	๒,๒๕๕	-	-	-	-	-	-	-	-
แผนงานบูรณาการพัฒนาผู้ประกอบการเศรษฐกิจชุมชนและวิสาหกิจขนาดกลางและขนาดย่อมสู่สากล																		
โครงการที่ ๑ : โครงการพัฒนาผู้ประกอบการวิสาหกิจชุมชน	แห่ง	๔๔๔	๙	๑๑๔	๒๑๕	๓๓๘	๘๑	๑๗	๘	๑๐๖	-	-	-	-	-	-	-	-

กรมตรวจบัญชีสหกรณ์
สำนักงานตรวจบัญชีสหกรณ์ที่ ๑
แผนการปฏิบัติรายเดือน ปีงบประมาณ ๒๕๖๒

ผลผลิต/งาน/โครงการ	หน่วย	รวม เป้าหมาย	ระยะเวลาการปฏิบัติงาน (ระบุจำนวนเป้าหมาย)															
			ไตรมาส ๑				ไตรมาส ๒				ไตรมาส ๓				ไตรมาส ๔			
			ต.ค.	พ.ย.	ธ.ค.	รวม	ม.ค.	ก.พ.	มี.ค.	รวม	เม.ย.	พ.ค.	มิ.ย.	รวม	ก.ค.	ส.ค.	ก.ย.	รวม
แผนงานพื้นฐานด้านการแก้ไขปัญหาความยากจน ลดความเหลื่อมล้ำ และสร้างการเติบโตจากภายใน																		
ผลผลิตที่ ๑ : สหกรณ์และสถาบันเกษตรกรได้รับการพัฒนาและเสริมสร้างความเข้มแข็ง																		
๑.๑. ตรวจสอบบัญชีประจำปีสหกรณ์และกลุ่มเกษตรกร	แห่ง	๑,๐๓๓																
๑.๑.๑. งานสอบบัญชี (กลุ่มพร้อม)																		
- ตรวจสอบและนำระหว่างปี	แห่ง	๔๒๒	๓๕	๒๖	๕๒	๑๑๓	๑๑๐	๑๒๒	๓๘	๒๗๐	๑๗	๕	๙	๓๑	๑	๗	-	๘
- สอบระหว่างปี	แห่ง	๒๒๘	๒๐	๑๓๗	๒๑	๑๗๘	๑๕	๑๘	๕	๓๘	๑	๗	๓	๑๑	-	๑	-	๑
- สอบประจำปี	แห่ง	๘๑๑	๑	๕	๑๓	๑๙	๑๕	๔๗	๕๔	๑๑๖	๕๒	๑๐๙	๙๐	๒๕๑	๑๑๔	๒๕๓	๕๘	๔๒๕
๑.๑.๒. งานตรวจและนำสหกรณ์บัญชีและกลุ่มเกษตรกร (กลุ่มไม่พร้อม)	แห่ง	๑๐๕	๑๑	๑๖	๒๗	๕๔	๑๐	๑๔	๕	๒๙	๓	๑	๑๘	๒๒				-
๑.๒. การตรวจสอบมาตรฐานการบัญชีสหกรณ์ภาคเอกชน	แห่ง	๑๑๗	๒๕	๙	๑๔	๔๘	๓๒	๑๘	๕	๕๕	๕	๑	๕	๑๑	๑	๑	๑	๓
๑.๓. พัฒนาศักยภาพการบริหารจัดการด้านการเงินการบัญชีแก่สหกรณ์และกลุ่มเกษตรกร	แห่ง	๑๖๔																
๑.๓.๑. โครงการเพิ่มศักยภาพการจัดทำงบการเงินแก่สหกรณ์และกลุ่มเกษตรกร	แห่ง	๑๓	-	๑๒	๑	๑๓				-				-				-
๑.๓.๒. โครงการสร้างความเข้มแข็งการจัดทำบัญชีและงบการเงินแก่สหกรณ์และกลุ่มเกษตรกร	แห่ง	๑๔		๘	๖	๑๔				-				-				-
๑.๓.๓. โครงการเสริมสร้างความรู้พื้นฐานด้านการเงินการบัญชีแก่สหกรณ์และกลุ่มเกษตรกร	แห่ง	๖	๖	-	-	๖				-				-				-
๑.๓.๔. โครงการพัฒนาศักยภาพการให้ข้อมูลทางการเงินการบัญชีอย่างมืออาชีพ	แห่ง	๒๑	-	-	๒๑	๒๑				-				-				-
๑.๓.๕. โครงการเพิ่มประสิทธิภาพการกำกับดูแลฝ่ายจัดการ	แห่ง	๒๖	-	-	๒๖	๒๖				-				-				-
๑.๓.๖. โครงการการใช้เทคโนโลยีเพื่อบริหารจัดการสหกรณ์	แห่ง	๘๔	-	๕๐	๓๔	๘๔				-				-				-
๑.๔. ผูกอบรมเศรษฐกิจการเงินขั้นพื้นฐานแก่สมาชิกสหกรณ์	แห่ง	๑,๑๔๐	-	๕๕๐	๕๙๐	๑,๑๔๐				-				-				-
๑.๕ ตรวจสอบความถูกต้องในการทำธุรกรรมทางการเงินระหว่างสหกรณ์และสมาชิก	แห่ง	๑,๙๕๐	-	-	๒๗๕	๒๗๕	๘๕	๑๘๕	๖๐	๓๓๐	๓๕	๒๙๕	๒๕๕	๕๘๕	๓๑๐	๔๒๔	๒๖	๗๖๐
๑.๖. พัฒนาศักยภาพด้านการบัญชีแก่สมาชิกสหกรณ์และประชาชนกลุ่มเป้าหมาย	คน	๑๐,๔๐๐																
๑.๖.๑. โครงการส่งเสริมการจัดทำบัญชีต้นทุนอาชีพแก่เกษตรกร	คน	๘,๓๕๐	-	-	๕,๑๔๓	๕,๑๔๓	๑,๔๕๐	๙๓๒	๘๒๕	๓,๒๐๗				-				-
๑.๖.๒. โครงการพัฒนาเกษตรกรที่ทำบัญชีได้ใช้บัญชีเป็น	คน	๑,๒๒๐	-	๑๓๐	๗๙๗	๙๒๗	-	๓๐	๒๖๓	๒๙๓				-				-
๑.๖.๓. โครงการพัฒนาเกษตรกรให้ใช้ข้อมูลทางบัญชีอย่างยั่งยืน	คน	๘๓๐	-	-	๖๕๕	๖๕๕	-	๒๐	๑๕๕	๑๗๕				-				-

กรมตรวจบัญชีสหกรณ์
สำนักงานตรวจบัญชีสหกรณ์ที่ ๑
แผนการปฏิบัติรายเดือน ปีงบประมาณ ๒๕๖๒

ผลผลิต/งาน/โครงการ	หน่วย	รวม เป้าหมาย	ระยะเวลาการปฏิบัติงาน (ระบุจำนวนเป้าหมาย)															
			ไตรมาส ๑				ไตรมาส ๒				ไตรมาส ๓				ไตรมาส ๔			
			ต.ค.	พ.ย.	ธ.ค.	รวม	ม.ค.	ก.พ.	มี.ค.	รวม	เม.ย.	พ.ค.	มิ.ย.	รวม	ก.ค.	ส.ค.	ก.ย.	รวม
แผนงานยุทธศาสตร์สร้างความมั่นคงและลดความเหลื่อมล้ำทางด้านเศรษฐกิจและสังคม																		
โครงการที่ ๑ : โครงการส่งเสริมการค้าเงินงานอันเนื่องมาจากพระราชดำริ	คน	๗๒																
๑. โครงการพัฒนาเด็กและเยาวชนฯ	คน	๖๐	-	-	๖๐	๖๐					-							-
๒. โครงการส่งเสริมการเรียนรู้ด้านบัญชีในพื้นที่ศูนย์เรียนรู้เศรษฐกิจพอเพียงชุมชน	คน	-				-					-							-
๓. โครงการพัฒนากลุ่มอาชีพประชาชนฯ	คน	๒	-	-	๒	๒	-	-	๒	๒	-	-	๒	๒	-	-	๒	๒
๔. โครงการพัฒนาพื้นที่ลุ่มน้ำปากพนังอันเนื่องมาจากพระราชดำริ	คน	-				-				-				-				-
๕. โครงการศูนย์ศึกษาการพัฒนาอันเนื่องมาจากพระราชดำริ	คน	-				-				-				-				-
๖. โครงการศิลปาชีพ	คน	๑๐	-	-	๑๐	๑๐				-				-				-
๗. โครงการหลวง	คน	-				-				-				-				-
๘. โครงการคลินิกเกษตรเคลื่อนที่	ครั้ง	๑๐๘	๘	๘	๙	๒๕	๙	๙	๙	๒๗	๑๐	๙	๙	๒๘	๑๐	๙	๙	๒๘
แผนงานบูรณาการขับเคลื่อนการแก้ไขปัญหาจังหวัดชายแดนภาคใต้																		
โครงการที่ ๑ : โครงการเสริมสร้างการบริหารการเงินแก่สมาชิกสหกรณ์และกลุ่มเกษตรกรในจังหวัดชายแดนภาคใต้	คน	-				-				-				-				-
แผนงานบูรณาการพัฒนาศักยภาพการผลิตภาคการเกษตร																		
โครงการที่ ๑ : โครงการระบบส่งเสริมเกษตรกรแบบแปลงใหญ่	คน	๔,๔๗๕	-	-	๖๖๗	๖๖๗	๑,๑๙๕	๑,๓๙๕	๑,๒๑๘	๓,๘๐๘				-				-
โครงการที่ ๒ : โครงการศูนย์เรียนรู้การเพิ่มประสิทธิภาพการผลิตสินค้าเกษตร	ศูนย์	๘๒	-	-	๘๒	๘๒				-				-				-
โครงการที่ ๓ : โครงการพัฒนาเกษตรกรรายยั่งยืน	คน	๕,๐๖๘																
๑. โครงการย่อย เกษตรทฤษฎีใหม่	คน	๔,๙๙๑	-	-	๔๘๓	๔๘๓	๑๔๙	๑,๖๐๕	๒,๗๕๔	๔,๕๐๘				-				-
๒. โครงการย่อย เกษตรอินทรีย์	คน	๗๗				-	๑๐	๓๗	๓๐	๗๗				-				-
โครงการที่ ๔ : โครงการบริหารจัดการการผลิตสินค้าเกษตรตามแผนที่เกษตรเพื่อการบริหารจัดการเชิงรุก (Agri -Map)	คน	๑๐๐				-		๕๐	๕๐	๑๐๐				-				-
แผนงานบูรณาการพัฒนาผู้ประกอบการเศรษฐกิจชุมชนและวิสาหกิจขนาดกลางและขนาดย่อมสู่สากล																		
โครงการที่ ๑ : โครงการพัฒนาผู้ประกอบการวิสาหกิจชุมชน	แห่ง	๔๓	-	๑๓	๒๑	๓๔	๗	๒	-	๙				-				-

กรมตรวจบัญชีสหกรณ์
สำนักงานตรวจบัญชีสหกรณ์ที่ ๒
แผนการปฏิบัติรายเดือน ปีงบประมาณ ๒๕๖๒

ผลผลิต/งาน/โครงการ	หน่วย	รวม เป้าหมาย	ระยะเวลาการปฏิบัติงาน (ระบุจำนวนเป้าหมาย)															
			ไตรมาส ๑				ไตรมาส ๒				ไตรมาส ๓				ไตรมาส ๔			
			ค.ค.	พ.ย.	ธ.ค.	รวม	ม.ค.	ก.พ.	มี.ค.	รวม	เม.ย.	พ.ค.	มิ.ย.	รวม	ก.ค.	ส.ค.	ก.ย.	รวม
แผนงานพื้นฐานด้านการแก้ไขปัญหาความยากจน ลดความเหลื่อมล้ำ และสร้างการเติบโตจากภายใน																		
ผลผลิตที่ ๑ : สหกรณ์และสถาบันเกษตรกรได้รับการพัฒนาและเสริมสร้างความเข้มแข็ง																		
๑.๑. ตรวจสอบบัญชีประจำปีสหกรณ์และกลุ่มเกษตรกร	แห่ง	๙๙๑																
๑.๑.๑. งานสอบบัญชี (กลุ่มพร้อม)																		
- ตรวจสอบนาระหว่างปี	แห่ง	๒๓๗	๙	๒๘	๔๒	๗๙	๕๐	๒๔	๑๒	๘๖	๒๔	๒๔	๑๒	๖๐	๘	๔	-	๑๒
- สอบระหว่างปี	แห่ง	๒๒๖	๑๘	๘๕	๑๖	๑๑๙	๑๑	๓๐	๖	๔๗	๗	๒๗	๑๒	๔๖	๒	๒		๔
- สอบประจำปี	แห่ง	๗๒๐	๑๔	๓๗	๖๖	๑๑๗	๔๕	๖๑	๘๕	๑๙๑	๖๒	๗๔	๘๙	๒๒๕	๗๐	๕๕	๖๒	๑๘๗
๑.๑.๒. งานตรวจแนะนำสหกรณ์บัญชีและกลุ่มเกษตรกร (กลุ่มไม่พร้อม)	แห่ง	๑๐๓	๑๓	๓๑	๒๕	๖๙	๑๒	๕	๙	๒๖	๔	๒	๑	๗	๑	-	-	๑
๑.๒. การตรวจสอบมาตรฐานการบัญชีสหกรณ์ภาคเอกชน	แห่ง	๑๑๘	๒๗	๑๖	๑๒	๕๕	๒๘	๒๐	๔	๕๒	๒	๑		๓	๓	๓	๒	๘
๑.๓. พัฒนาศักยภาพการบริหารจัดการด้านการเงินการบัญชีแก่สหกรณ์และกลุ่มเกษตรกร	แห่ง	๒๑๕																
๑.๓.๑. โครงการเพิ่มศักยภาพการจัดทำงบการเงินแก่สหกรณ์และกลุ่มเกษตรกร	แห่ง	๒๕	๒๒	๑	๒	๒๕				-				-				-
๑.๓.๒. โครงการสร้างความเข้มแข็งการจัดทำบัญชีและงบการเงินแก่สหกรณ์และกลุ่มเกษตรกร	แห่ง	๑๕	-	๑๕	-	๑๕				-				-				-
๑.๓.๓. โครงการเสริมสร้างความรู้พื้นฐานด้านการเงินการบัญชีแก่สหกรณ์และกลุ่มเกษตรกร	แห่ง	๑๐	-	๑๐	-	๑๐				-				-				-
๑.๓.๔. โครงการพัฒนากับบริหารสหกรณ์ให้ใช้ข้อมูลทางการเงินการบัญชีอย่างมืออาชีพ	แห่ง	๔๕	-	๔๕	-	๔๕				-				-				-
๑.๓.๕. โครงการเพิ่มประสิทธิภาพการกำกับดูแลฝ่ายจัดการ	แห่ง	๒๐	-	๑๘	๒	๒๐				-				-				-
๑.๓.๖. โครงการการใช้เทคโนโลยีเพื่อบริหารจัดการสหกรณ์	แห่ง	๑๐๐	-	-	๑๐๐	๑๐๐				-				-				-
๑.๔. ฝึกอบรมเศรษฐกิจการเงินขั้นพื้นฐานแก่สมาชิกสหกรณ์	แห่ง	๑,๔๐๐	๘๐	๔๖๐	๘๖๐	๑,๔๐๐				-				-				-
๑.๕ ตรวจสอบความถูกต้องในการทำธุรกรรมทางการเงินระหว่างสหกรณ์และสมาชิก	แห่ง	๒,๔๖๐	-	๒๗๕	๓๐๐	๕๗๕	๑๙๐	๑๙๐	๑๑๐	๔๙๐	๙๐	๔๕๕	๖๓๕	๑,๑๘๐	๑๕๕	๖๐	-	๒๑๕
๑.๖. พัฒนาศักยภาพด้านการบัญชีแก่สมาชิกสหกรณ์และประชาชนกลุ่มเป้าหมาย	คน	๑๑,๒๙๐																
๑.๖.๑. โครงการส่งเสริมการจัดทำบัญชีต้นทุนอาชีพแก่เกษตรกร	คน	๙,๑๐๐	๔๖	๑,๒๘๕	๓,๑๐๕	๔,๔๓๖	๒,๑๗๐	๑,๕๒๔	๙๗๐	๔,๖๖๔				-				-
๑.๖.๒. โครงการพัฒนาเกษตรกรที่ทำบัญชีได้ใช้บัญชีเป็น	คน	๑,๓๐๐	-	-	๓๓๐	๓๓๐	๖๔๐	๒๑๕	๑๑๕	๙๗๐				-				-
๑.๖.๓. โครงการพัฒนาเกษตรกรให้ใช้ข้อมูลทางบัญชีอย่างยั่งยืน	คน	๘๙๐	-	-	๒๑๐	๒๑๐	๔๒๕	๒๐๐	๕๕	๖๘๐				-				-

กรมตรวจบัญชีสหกรณ์
สำนักงานตรวจบัญชีสหกรณ์ที่ ๒
แผนการปฏิบัติรายเดือน ปีงบประมาณ ๒๕๖๒

ผลผลิต/งาน/โครงการ	หน่วย	รวม เป้าหมาย	ระยะเวลาการปฏิบัติงาน (ระบุจำนวนเป้าหมาย)															
			ไตรมาส ๑				ไตรมาส ๒				ไตรมาส ๓				ไตรมาส ๔			
			ต.ค.	พ.ย.	ธ.ค.	รวม	ม.ค.	ก.พ.	มี.ค.	รวม	เม.ย.	พ.ค.	มิ.ย.	รวม	ก.ค.	ส.ค.	ก.ย.	รวม
แผนงานยุทธศาสตร์สร้างความมั่นคงและลดความเหลื่อมล้ำทางด้านเศรษฐกิจและสังคม																		
โครงการที่ ๑ : โครงการส่งเสริมการดำเนินงานอันเนื่องมาจากพระราชดำริ	คน	๑,๐๘๘																
๑. โครงการพัฒนาเด็กและเยาวชนฯ	คน	๑๗๖	-	๑๐	๑๒๒	๑๓๒	๔๔	-	-	๔๔								
๒. โครงการส่งเสริมการเรียนรู้ด้านบัญชีในพื้นที่ศูนย์เรียนรู้เศรษฐกิจพอเพียงชุมชน	คน	๒๕๐	-	๓๐	๖๕	๙๕	๕๕	-	๑๐๐	๑๕๕								
๓. โครงการพัฒนากลุ่มอาชีพประชาชนฯ	คน	๑๒	-	-	๑๒	๑๒	-	-	๑๒	๑๒			๑๒	๑๒			๑๒	๑๒
๔. โครงการพัฒนาพื้นที่ลุ่มน้ำปากพนังอันเนื่องมาจากพระราชดำริ	คน	-				-				-								
๕. โครงการศูนย์ศึกษาการพัฒนาอันเนื่องมาจากพระราชดำริ	คน	๖๕๐	-	-	๖๕๐	๖๕๐												
๖. โครงการศิลปะอาชีพ	คน	-				-				-								
๗. โครงการหลวง	คน	-				-				-								
๘. โครงการคลินิกเกษตรเคลื่อนที่	ครั้ง	๑๐๘	๙	๙	๙	๒๗	๙	๙	๙	๒๗	๙	๙	๙	๒๗	๙	๙	๙	๒๗
แผนงานบูรณาการขับเคลื่อนการแก้ไขปัญหาจังหวัดชายแดนภาคใต้																		
โครงการที่ ๑ : โครงการเสริมสร้างการบริหารการเงินแก่สมาชิกสหกรณ์และกลุ่มเกษตรกรในจังหวัดชายแดนภาคใต้	คน	-																
แผนงานบูรณาการพัฒนาศักยภาพการผลิตภาคการเกษตร																		
โครงการที่ ๑ : โครงการระบบส่งเสริมเกษตรกรแบบแปลงใหญ่	คน	๒,๘๕๔	-	-	๔๑๐	๔๑๐	๘๒๗	๖๓๗	๙๘๐	๒,๔๔๔								
โครงการที่ ๒ : โครงการศูนย์เรียนรู้การเพิ่มประสิทธิภาพการผลิตสินค้าเกษตร	ศูนย์	๗๓	-	-	๗๓	๗๓				๐								
โครงการที่ ๓ : โครงการพัฒนาเกษตรกรมายังอื่น	คน	๔,๒๐๑																
๑. โครงการย่อย เกษตรทฤษฎีใหม่	คน	๔,๑๖๖	-	-	๔๓๘	๔๓๘	๗๕๐	๙๑๐	๒,๐๖๘	๓,๗๒๘								
๒. โครงการย่อย เกษตรอินทรีย์	คน	๓๕	-	-	๘	๘	๑๒	๑๐	๕	๒๗								
โครงการที่ ๔ : โครงการบริหารจัดการการผลิตสินค้าเกษตรตามแผนที่เกษตรเพื่อการบริหารจัดการเชิงรุก (Agri -Map)	คน	๙๕																
แผนงานบูรณาการพัฒนาผู้ประกอบการเศรษฐกิจชุมชนและวิสาหกิจขนาดกลางและขนาดย่อมสู่สากล																		
โครงการที่ ๑ : โครงการพัฒนาผู้ประกอบการวิสาหกิจชุมชน	แห่ง	๔๒	๔	๙	๒๒	๓๕	๗	-	-	๗								

กรมตรวจบัญชีสหกรณ์
สำนักงานตรวจบัญชีสหกรณ์ที่ ๓
แผนการปฏิบัติรายเดือน ปีงบประมาณ ๒๕๖๒

ผลผลิต/งาน/โครงการ	หน่วย	รวม เป้าหมาย	ระยะเวลาการปฏิบัติงาน (ระบุจำนวนเป้าหมาย)															
			ไตรมาส ๑				ไตรมาส ๒				ไตรมาส ๓				ไตรมาส ๔			
			ต.ค.	พ.ย.	ธ.ค.	รวม	ม.ค.	ก.พ.	มี.ค.	รวม	เม.ย.	พ.ค.	มิ.ย.	รวม	ก.ค.	ส.ค.	ก.ย.	รวม
แผนงานพื้นฐานด้านการแก้ไขปัญหาความยากจน ลดความเหลื่อมล้ำ และสร้างการเติบโตจากภายใน																		
ผลผลิตที่ ๑ : สหกรณ์และสถาบันเกษตรกรได้รับการพัฒนาและเสริมสร้างความเข้มแข็ง																		
๑.๑. ตรวจสอบบัญชีประจำปีสหกรณ์และกลุ่มเกษตรกร	แห่ง	๑,๐๑๓																
๑.๑.๑. งานสอบบัญชี (กลุ่มพร้อม)																		
- ตรวจสอบนาระหว่างปี	แห่ง	๑๗๖	๙	๑๘	๔๕	๗๒	๕๐	๒๔	๑๙	๙๓	๔	๕		๙	๑	๑	-	๒
- สอบระหว่างปี	แห่ง	๕๕๗	๘๕	๓๗๐	๓๖	๔๙๑	๓๑	๒๔		๕๕	๓	๔	๑	๘		๓	-	๓
- สอบประจำปี	แห่ง	๙๒๑	-	๔	๑๒	๑๖	๘	๒๖	๘๖	๑๒๐	๘๐	๑๐๘	๒๒๖	๔๑๔	๑๙๐	๑๔๘	๓๓	๓๗๑
๑.๑.๒. งานตรวจแนะนำสหกรณ์บัญชีและกลุ่มเกษตรกร (กลุ่มไม่พร้อม)	แห่ง	๕๔	๕	๑๐	๓๐	๔๕	๕	๔	-	๙				-				-
๑.๒. การตรวจสอบมาตรฐานการบัญชีสหกรณ์ภาคเอกชน	แห่ง	๓๘	๑๗	๔	๕	๒๖	๙	๓	-	๑๒				-				-
๑.๓. พัฒนาศักยภาพการบริหารจัดการด้านการเงินการบัญชีแก่สหกรณ์และกลุ่มเกษตรกร	แห่ง	๒๓๕																
๑.๓.๑. โครงการเพิ่มศักยภาพการจัดทำงบการเงินแก่สหกรณ์และกลุ่มเกษตรกร	แห่ง	๑๐	-	๘	๒	๑๐				-				-				-
๑.๓.๒. โครงการสร้างความเข้มแข็งการจัดทำบัญชีและงบการเงินแก่สหกรณ์และกลุ่มเกษตรกร	แห่ง	๔๕	-	๓๓	๑๒	๔๕				-				-				-
๑.๓.๓. โครงการเสริมสร้างความรู้พื้นฐานด้านการเงินการบัญชีแก่สหกรณ์และกลุ่มเกษตรกร	แห่ง	๑๐	-	-	๑๐	๑๐				-				-				-
๑.๓.๔. โครงการพัฒนากับบริหารสหกรณ์ให้ใช้ข้อมูลทางการเงินการบัญชีอย่างมืออาชีพ	แห่ง	๕๕	-	-	๕๕	๕๕				-				-				-
๑.๓.๕. โครงการเพิ่มประสิทธิภาพการกำกับดูแลฝ่ายจัดการ	แห่ง	๑๕	-	๑๔	๑	๑๕				-				-				-
๑.๓.๖. โครงการการใช้เทคโนโลยีเพื่อบริหารจัดการสหกรณ์	แห่ง	๑๐๐	-	๙๑	๙	๑๐๐				-				-				-
๑.๔. ฝึกอบรมเศรษฐกิจการเงินขั้นพื้นฐานแก่สมาชิกสหกรณ์	แห่ง	๒,๕๕๐	-	๑,๘๑๐	๗๔๐	๒,๕๕๐				-				-				-
๑.๕ ตรวจสอบความถูกต้องในการทำธุรกรรมทางการเงินระหว่างสหกรณ์และสมาชิก	แห่ง	๔,๒๑๐	๒๐๐	๑,๕๖๕	๑๗๐	๑,๘๓๕	๑๔๐	๒๐	๒๘๐	๔๔๐	๒๐๐	๓๕๐	๙๔๐	๑,๔๙๐	๑๑๕	๓๓๐	-	๔๔๕
๑.๖. พัฒนาศักยภาพด้านการบัญชีแก่สมาชิกสหกรณ์และประชาชนกลุ่มเป้าหมาย	คน	๑๗,๒๒๐																
๑.๖.๑. โครงการส่งเสริมการจัดทำบัญชีต้นทุนอาชีพแก่เกษตรกร	คน	๑๔,๓๐๐	๑,๐๐๐	๕,๔๐๐	๔,๒๐๐	๑๐,๖๐๐	๓,๗๐๐	-	-	๓,๗๐๐				-				-
๑.๖.๒. โครงการพัฒนาเกษตรกรที่ทำบัญชีได้ใช้บัญชีเป็น	คน	๑,๘๐๐	-	-	๕๕๐	๕๕๐	๗๗๐	-	๔๖๐	๑,๒๕๐				-				-
๑.๖.๓. โครงการพัฒนาเกษตรกรให้ใช้ข้อมูลทางบัญชีอย่างยั่งยืน	คน	๑,๑๒๐	-	-	๓๕๐	๓๕๐	๔๘๐	๑๕๐	๑๔๐	๗๗๐				-				-

กรมตรวจบัญชีสหกรณ์
สำนักงานตรวจบัญชีสหกรณ์ที่ ๓
แผนการปฏิบัติรายเดือน ปีงบประมาณ ๒๕๖๒

ผลผลิต/งาน/โครงการ	หน่วย	รวม เป้าหมาย	ระยะเวลาการปฏิบัติงาน (ระบุจำนวนเป้าหมาย)															
			ไตรมาส ๑				ไตรมาส ๒				ไตรมาส ๓				ไตรมาส ๔			
			ต.ค.	พ.ย.	ธ.ค.	รวม	ม.ค.	ก.พ.	มี.ค.	รวม	เม.ย.	พ.ค.	มิ.ย.	รวม	ก.ค.	ส.ค.	ก.ย.	รวม
แผนงานยุทธศาสตร์สร้างความมั่นคงและลดความเหลื่อมล้ำทางด้านเศรษฐกิจและสังคม																		
โครงการที่ ๑ : โครงการส่งเสริมการค้าเงินงานอันเนื่องมาจากพระราชดำริ	คน	๑๔๒																
๑. โครงการพัฒนาเด็กและเยาวชนฯ	คน	๔๘	-	-	๔๘	๔๘												
๒. โครงการส่งเสริมการเรียนรู้ด้านบัญชีในพื้นที่ศูนย์เรียนรู้เศรษฐกิจพอเพียงชุมชน	คน	-																
๓. โครงการพัฒนากลุ่มอาชีพประชาชนฯ	คน	๔	-	-	๔	๔	-	-	๔	๔	-	-	๔	๔	-	-	๔	๔
๔. โครงการพัฒนาพื้นที่ลุ่มน้ำปากพนังอันเนื่องมาจากพระราชดำริ	คน	-																
๕. โครงการศูนย์ศึกษาการพัฒนาอันเนื่องมาจากพระราชดำริ	คน	-																
๖. โครงการศิลปะอาชีพ	คน	๙๐	-	-	๙๐	๙๐												
๗. โครงการหลวง	คน	-																
๘. โครงการคลินิกเกษตรเคลื่อนที่	ครั้ง	๖๐	๔	๕	๖	๑๕	๕	๖	๖	๑๗	๕	๕	๕	๑๕	๕	๔	๔	๑๓
แผนงานบูรณาการขับเคลื่อนการแก้ไขปัญหาจังหวัดชายแดนภาคใต้																		
โครงการที่ ๑ : โครงการเสริมสร้างการบริหารการเงินแก่สมาชิกสหกรณ์และกลุ่มเกษตรกรในจังหวัดชายแดนภาคใต้	คน	-																
แผนงานบูรณาการพัฒนาศักยภาพการผลิตภาคการเกษตร																		
โครงการที่ ๑ : โครงการระบบส่งเสริมเกษตรกรแบบแปลงใหญ่	คน	๑๐,๙๒๓	-	-	๑,๐๐๐	๑,๐๐๐	๒,๖๐๐	๖,๗๒๓	๖๐๐	๙,๙๒๓								
โครงการที่ ๒ : โครงการศูนย์เรียนรู้การเพิ่มประสิทธิภาพการผลิตสินค้าเกษตร	ศูนย์	๑๐๑	-	-	๑๐๑	๑๐๑												
โครงการที่ ๓ : โครงการพัฒนาเกษตรกรมายังอื่น	คน	๑๒,๑๓๓																
๑. โครงการย่อย เกษตรทฤษฎีใหม่	คน	๑๑,๕๙๘	-	-	๑,๐๐๐	๑,๐๐๐	๑,๐๒๙	๗,๗๐๖	๑,๘๖๓	๑๐,๕๙๘								
๒. โครงการย่อย เกษตรอินทรีย์	คน	๕๓๕	-	-	๑๓๐	๑๓๐	๒๗๕	๑๓๐	-	๕๐๕								
โครงการที่ ๔ : โครงการบริหารจัดการการผลิตสินค้าเกษตรตามแผนที่เกษตรเพื่อการบริหารจัดการเชิงรุก (Agri -Map)	คน	๗๐๐	-	-	๔๔๐	๔๔๐	๔๐	๒๒๐	-	๒๖๐								
แผนงานบูรณาการพัฒนาผู้ประกอบการเศรษฐกิจชุมชนและวิสาหกิจขนาดกลางและขนาดย่อมสู่สากล																		
โครงการที่ ๑ : โครงการพัฒนาผู้ประกอบการวิสาหกิจชุมชน	แห่ง	๔๓	-	๙	๓๑	๔๐	๓	-	-	๓								

กรมตรวจบัญชีสหกรณ์
สำนักงานตรวจบัญชีสหกรณ์ที่ ๔
แผนการปฏิบัติรายเดือน ปีงบประมาณ ๒๕๖๒

ผลผลิต/งาน/โครงการ	หน่วย	รวม เป้าหมาย	ระยะเวลาการปฏิบัติงาน (ระบุจำนวนเป้าหมาย)															
			ไตรมาส ๑				ไตรมาส ๒				ไตรมาส ๓				ไตรมาส ๔			
			ต.ค.	พ.ย.	ธ.ค.	รวม	ม.ค.	ก.พ.	มี.ค.	รวม	เม.ย.	พ.ค.	มิ.ย.	รวม	ก.ค.	ส.ค.	ก.ย.	รวม
แผนงานพื้นฐานด้านการแก้ไขปัญหาความยากจน ลดความเหลื่อมล้ำ และสร้างการเติบโตจากภายใน																		
ผลผลิตที่ ๑ : สหกรณ์และสถาบันเกษตรกรได้รับการพัฒนาและเสริมสร้างความเข้มแข็ง																		
๑.๑. ตรวจสอบบัญชีประจำปีสหกรณ์และกลุ่มเกษตรกร	แห่ง	๑,๑๘๒																
๑.๑.๑. งานสอบบัญชี (กลุ่มพร้อม)																		
- ตรวจสอบนาระหว่างปี	แห่ง	๕๕๒	๑๕	๒๙	๘๒	๑๒๖	๑๓๘	๑๔๓	๑๐๐	๓๘๑	๓๓	๖	๓	๔๒	๑	๑	๑	๓
- สอบระหว่างปี	แห่ง	๓๒๑	๕๐	๑๙๒	๔๗	๒๘๙	๑๒	๑๗	๓	๓๒				-				-
- สอบประจำปี	แห่ง	๑,๐๖๘	-	๒	๑๕	๑๗	๖	๒๖	๗๐	๑๐๒	๙๑	๑๗๙	๒๔๗	๕๑๗	๑๕๓	๑๘๖	๙๓	๔๓๒
๑.๑.๒. งานตรวจแนะนำสหกรณ์บัญชีและกลุ่มเกษตรกร (กลุ่มไม่พร้อม)	แห่ง	๖๘	๘	๗	๒๑	๓๖	๑๒	๑๐	๘	๓๐	-	-	๑	๑	-	๑	-	๑
๑.๒. การตรวจสอบมาตรฐานการบัญชีสหกรณ์ภาคเอกชน	แห่ง	๔๖	๑๙	๑	๖	๒๖	๑๘	๒	-	๒๐	-	-	-	-	-	-	-	-
๑.๓. พัฒนาศักยภาพการบริหารจัดการด้านการเงินการบัญชีแก่สหกรณ์และกลุ่มเกษตรกร	แห่ง	๒๑๑																
๑.๓.๑. โครงการเพิ่มศักยภาพการจัดทำงบการเงินแก่สหกรณ์และกลุ่มเกษตรกร	แห่ง	๑๕	-	๑๕	-	๑๕				-				-				-
๑.๓.๒. โครงการสร้างความเข้มแข็งการจัดทำบัญชีและงบการเงินแก่สหกรณ์และกลุ่มเกษตรกร	แห่ง	๓๕	-	๓๕	-	๓๕				-				-				-
๑.๓.๓. โครงการเสริมสร้างความรู้พื้นฐานด้านการเงินการบัญชีแก่สหกรณ์และกลุ่มเกษตรกร	แห่ง	๑๖	-	๑๖	-	๑๖				-				-				-
๑.๓.๔. โครงการพัฒนากับบริหารสหกรณ์ให้ใช้ข้อมูลทางการเงินการบัญชีอย่างมืออาชีพ	แห่ง	๔๕	-	๔๕	-	๔๕				-				-				-
๑.๓.๕. โครงการเพิ่มประสิทธิภาพการกำกับดูแลฝ่ายจัดการ	แห่ง	๑๐	-	-	๑๐	๑๐				-				-				-
๑.๓.๖. โครงการการใช้เทคโนโลยีเพื่อบริหารจัดการสหกรณ์	แห่ง	๙๐	-	-	๙๐	๙๐				-				-				-
๑.๔. ฝึกอบรมเศรษฐกิจการเงินขั้นพื้นฐานแก่สมาชิกสหกรณ์	แห่ง	๑,๔๐๐	-	๕๕๐	๘๕๐	๑,๔๐๐				-				-				-
๑.๕ ตรวจสอบความถูกต้องในการทำธุรกรรมทางการเงินระหว่างสหกรณ์และสมาชิก	แห่ง	๒,๔๕๐	-	๓๐๐	๔๕๐	๗๕๐	-	๑๕๐	๑๐๐	๒๕๐	๒๐๕	๗๑๕	๔๓๐	๑,๓๕๐	-	๑๐๐	-	๑๐๐
๑.๖. พัฒนาศักยภาพด้านการบัญชีแก่สมาชิกสหกรณ์และประชาชนกลุ่มเป้าหมาย	คน	๑๒,๙๐๐																
๑.๖.๑. โครงการส่งเสริมการจัดทำบัญชีต้นทุนอาชีพแก่เกษตรกร	คน	๑๐,๒๐๐	-	๒,๓๕๐	๓,๘๕๐	๖,๒๐๐	๑,๕๐๐	๒,๕๐๐	-	๔,๐๐๐				-				-
๑.๖.๒. โครงการพัฒนาเกษตรกรที่ทำบัญชีได้ใช้บัญชีเป็น	คน	๑,๗๐๐	-	๓๐๐	๕๕๐	๘๕๐	๔๓๕	๓๗๕	-	๘๑๐				-				-
๑.๖.๓. โครงการพัฒนาเกษตรกรให้ใช้ข้อมูลทางบัญชีอย่างยั่งยืน	คน	๑,๐๐๐	-	๓๐๐	๓๐๐	๖๐๐	๑๑๐	๒๙๐	-	๔๐๐				-				-

กรมตรวจบัญชีสหกรณ์
สำนักงานตรวจบัญชีสหกรณ์ที่ ๔
แผนการปฏิบัติรายเดือน ปีงบประมาณ ๒๕๖๒

ผลผลิต/งาน/โครงการ	หน่วย	รวม เป้าหมาย	ระยะเวลาการปฏิบัติงาน (ระบุจำนวนเป้าหมาย)															
			ไตรมาส ๑				ไตรมาส ๒				ไตรมาส ๓				ไตรมาส ๔			
			ต.ค.	พ.ย.	ธ.ค.	รวม	ม.ค.	ก.พ.	มี.ค.	รวม	เม.ย.	พ.ค.	มิ.ย.	รวม	ก.ค.	ส.ค.	ก.ย.	รวม
แผนงานยุทธศาสตร์สร้างความมั่นคงและลดความเหลื่อมล้ำทางด้านเศรษฐกิจและสังคม																		
โครงการที่ ๑ : โครงการส่งเสริมการดำเนินงานอันเนื่องมาจากพระราชดำริ	คน	๕๓๕																
๑. โครงการพัฒนาเด็กและเยาวชนฯ	คน	๑๐๓	-	๑๕	๘๕	๑๐๐	๓	-	-	๓								
๒. โครงการส่งเสริมการเรียนรู้ด้านบัญชีในพื้นที่ศูนย์เรียนรู้เศรษฐกิจพอเพียงชุมชน	คน	-				-				-								
๓. โครงการพัฒนาภาคภูมิอาสาประชาชนฯ	คน	๑๒	-	-	๑๒	๑๒	-	๔	๘	๑๒	-	-	๑๒	๑๒	-	๘	๔	๑๒
๔. โครงการพัฒนาพื้นที่ลุ่มน้ำปากพนังอันเนื่องมาจากพระราชดำริ	คน	-				-				-				-				
๕. โครงการศูนย์ศึกษาการพัฒนาอันเนื่องมาจากพระราชดำริ	คน	-				-				-				-				
๖. โครงการศิลปะอาชีพ	คน	๔๒๐		๒๔๐	๑๘๐	๔๒๐				-				-				
๗. โครงการหลวง	คน	-				-				-				-				
๘. โครงการคลินิกเกษตรเคลื่อนที่	ครั้ง	๘๔	๗	๗	๗	๒๑	๗	๗	๗	๒๑	๗	๗	๗	๒๑	๗	๗	๗	๒๑
แผนงานบูรณาการขับเคลื่อนการแก้ไขปัญหาจังหวัดชายแดนภาคใต้																		
โครงการที่ ๑ : โครงการเสริมสร้างการบริหารการเงินแก่สมาชิกสหกรณ์และกลุ่มเกษตรกรในจังหวัดชายแดนภาคใต้	คน	-																
แผนงานบูรณาการพัฒนาศักยภาพการผลิตภาคการเกษตร																		
โครงการที่ ๑ : โครงการระบบส่งเสริมเกษตรกรแบบแปลงใหญ่	คน	๗,๗๔๕	-	-	๒,๑๔๔	๒,๑๔๔	๔,๒๔๖	๑,๓๕๕	-	๕,๖๐๑								
โครงการที่ ๒ : โครงการศูนย์เรียนรู้การเพิ่มประสิทธิภาพการผลิตสินค้าเกษตร	ศูนย์	๑๐๘	-	-	๑๐๘	๑๐๘	-	-	-	-								
โครงการที่ ๓ : โครงการพัฒนาเกษตรกรมายังอื่น	คน	๑๒,๕๗๓																
๑. โครงการย่อย เกษตรทฤษฎีใหม่	คน	๑๑,๔๙๓	-	-	๑,๔๘๐	๑,๔๘๐	๔,๔๗๒	๕,๕๔๑	-	๑๐,๐๑๓								
๒. โครงการย่อย เกษตรอินทรีย์	คน	๑,๐๘๐	-	-	๑๐๕	๑๐๕	๖๑๕	๓๖๐	-	๙๗๕								
โครงการที่ ๔ : โครงการบริหารจัดการการผลิตสินค้าเกษตรตามแผนที่เกษตรเพื่อการบริหารจัดการเชิงรุก (Agri -Map)	คน	๙๘๕	-	-	๒๕	๒๕	๖๑๐	๓๕๐	-	๙๖๐								
แผนงานบูรณาการพัฒนาผู้ประกอบการเศรษฐกิจชุมชนและวิสาหกิจขนาดกลางและขนาดย่อมสู่สากล																		
โครงการที่ ๑ : โครงการพัฒนาผู้ประกอบการวิสาหกิจชุมชน	แห่ง	๕๐	-	๑๘	๑๕	๓๓	๑๔	๓	-	๑๗								

กรมตรวจบัญชีสหกรณ์
สำนักงานตรวจบัญชีสหกรณ์ที่ ๕
แผนการปฏิบัติรายเดือน ปีงบประมาณ ๒๕๖๒

ผลผลิต/งาน/โครงการ	หน่วย	รวม เป้าหมาย	ระยะเวลาการปฏิบัติงาน (ระบุจำนวนเป้าหมาย)															
			ไตรมาส ๑				ไตรมาส ๒				ไตรมาส ๓				ไตรมาส ๔			
			ค.ค.	พ.ย.	ธ.ค.	รวม	ม.ค.	ก.พ.	มี.ค.	รวม	เม.ย.	พ.ค.	มิ.ย.	รวม	ก.ค.	ส.ค.	ก.ย.	รวม
แผนงานพื้นฐานด้านการแก้ไขปัญหาความยากจน ลดความเหลื่อมล้ำ และสร้างการเติบโตจากภายใน																		
ผลผลิตที่ ๑ : สหกรณ์และสถาบันเกษตรกรได้รับการพัฒนาและเสริมสร้างความเข้มแข็ง																		
๑.๑. ตรวจสอบบัญชีประจำปีสหกรณ์และกลุ่มเกษตรกร	แห่ง	๑,๒๖๑																
๑.๑.๑. งานสอบบัญชี (กลุ่มพร้อม)																		
- ตรวจสอบนาระหว่างปี	แห่ง	๔๖๓	๖	๗๓	๑๐๐	๑๗๙	๑๒๔	๑๐๗	๒๐	๒๕๑	๑๒	๖	๒	๒๐	๓	๗	๓	๑๓
- สอบระหว่างปี	แห่ง	๒๖๓	๓๒	๑๑๒	๕๖	๒๐๐	๑๕	๒๔	๓	๔๒	๓	๑๐	๔	๑๗	๑	๓	-	๔
- สอบประจำปี	แห่ง	๙๐๔	-	๑๘	๒๒	๔๐	๑๔	๓๙	๗๙	๑๓๒	๙๑	๑๓๕	๑๙๔	๔๒๐	๑๗๑	๙๗	๔๔	๓๑๒
๑.๑.๒. งานตรวจแนะนำสหกรณ์บัญชีและกลุ่มเกษตรกร (กลุ่มไม่พร้อม)	แห่ง	๓๐๔	๓๖	๕๒	๖๒	๑๕๐	๔๖	๕๑	๔๔	๑๔๑	๖	๕	๑	๑๒	-	๑	-	๑
๑.๒. การตรวจสอบมาตรฐานการบัญชีสหกรณ์ภาคเอกชน	แห่ง	๕๓	๑๙	๓	๕	๒๗	๑๔	๔	๒	๒๐				-	๔	๒	-	๖
๑.๓. พัฒนาศักยภาพการบริหารจัดการด้านการเงินการบัญชีแก่สหกรณ์และกลุ่มเกษตรกร	แห่ง	๒๖๖																
๑.๓.๑. โครงการเพิ่มศักยภาพการจัดทำงบการเงินแก่สหกรณ์และกลุ่มเกษตรกร	แห่ง	๑๖	-	๑๖		๑๖				-				-				-
๑.๓.๒. โครงการสร้างความเข้มแข็งการจัดทำบัญชีและงบการเงินแก่สหกรณ์และกลุ่มเกษตรกร	แห่ง	๘๕	-	-	๘๕	๘๕				-				-				-
๑.๓.๓. โครงการเสริมสร้างความรู้พื้นฐานด้านการเงินการบัญชีแก่สหกรณ์และกลุ่มเกษตรกร	แห่ง	๑๐	-	-	๑๐	๑๐				-				-				-
๑.๓.๔. โครงการพัฒนากับบริหารสหกรณ์ให้ใช้ข้อมูลทางการเงินการบัญชีอย่างมืออาชีพ	แห่ง	๒๐	-	๒๐	-	๒๐				-				-				-
๑.๓.๕. โครงการเพิ่มประสิทธิภาพการกำกับดูแลฝ่ายจัดการ	แห่ง	๓๕	-	-	๓๕	๓๕				-				-				-
๑.๓.๖. โครงการการใช้เทคโนโลยีเพื่อบริหารจัดการสหกรณ์	แห่ง	๑๐๐	-	๑๐๐	-	๑๐๐				-				-				-
๑.๔. ฝึกอบรมเศรษฐกิจการเงินขั้นพื้นฐานแก่สมาชิกสหกรณ์	แห่ง	๒,๑๐๐	-	๔๒๕	๑,๖๗๕	๒,๑๐๐				-				-				-
๑.๕ ตรวจสอบความถูกต้องในการทำธุรกรรมทางการเงินระหว่างสหกรณ์และสมาชิก	แห่ง	๓,๑๐๐	-	๓๑๖	๖๗๙	๙๙๕	-	๓๐	๑๓๐	๑๖๐	๑๒๐	๔๖๘	๘๙๓	๑,๔๘๑	๔๐๔	๖๐	-	๔๖๔
๑.๖. พัฒนาศักยภาพด้านการบัญชีแก่สมาชิกสหกรณ์และประชาชนกลุ่มเป้าหมาย	คน	๑๕,๖๕๐																
๑.๖.๑. โครงการส่งเสริมการจัดทำบัญชีต้นทุนอาชีพแก่เกษตรกร	คน	๑๒,๕๐๐	-	๑๕๐	๕,๗๙๐	๕,๙๔๐	๓,๐๑๐	๒,๐๗๐	๑,๔๘๐	๖,๕๖๐				-				-
๑.๖.๒. โครงการพัฒนาเกษตรกรที่ทำบัญชีได้ใช้บัญชีเป็น	คน	๑,๙๕๐	-	-	๗๙๐	๗๙๐	๔๗๐	๙๐	๖๐๐	๑,๑๖๐				-				-
๑.๖.๓. โครงการพัฒนาเกษตรกรให้ใช้ข้อมูลทางบัญชีอย่างยั่งยืน	คน	๑,๒๐๐	-	-	๓๕๒	๓๕๒	๓๖๔	๑๒๙	๓๕๕	๘๘๘				-				-

กรมตรวจบัญชีสหกรณ์
สำนักงานตรวจบัญชีสหกรณ์ที่ ๕
แผนการปฏิบัติรายเดือน ปีงบประมาณ ๒๕๖๒

ผลผลิต/งาน/โครงการ	หน่วย	รวม เป้าหมาย	ระยะเวลาการปฏิบัติงาน (ระบุจำนวนเป้าหมาย)															
			ไตรมาส ๑				ไตรมาส ๒				ไตรมาส ๓				ไตรมาส ๔			
			ต.ค.	พ.ย.	ธ.ค.	รวม	ม.ค.	ก.พ.	มี.ค.	รวม	เม.ย.	พ.ค.	มิ.ย.	รวม	ก.ค.	ส.ค.	ก.ย.	รวม
แผนงานยุทธศาสตร์สร้างความมั่นคงและลดความเหลื่อมล้ำทางด้านเศรษฐกิจและสังคม																		
โครงการที่ ๑ : โครงการส่งเสริมการค้าเงินงานอันเนื่องมาจากพระราชดำริ	คน	๑,๘๗๙																
๑. โครงการพัฒนาเด็กและเยาวชนฯ	คน	๒๘๓	-	๑๓๒	๑๐๗	๒๓๙	๔๔			๔๔				-				-
๒. โครงการส่งเสริมการเรียนรู้ด้านบัญชีในพื้นที่ศูนย์เรียนรู้เศรษฐกิจพอเพียงชุมชน	คน	๓๕๐			๒๕๓	๒๕๓	๙๗			๙๗				-				-
๓. โครงการพัฒนากลุ่มอาชีพประชาชนฯ	คน	๕๖	-	๒	๕๔	๕๖	-	๑๔	๔๒	๕๖	๒	๔	๕๐	๕๖	๖	๔๐	๑๐	๕๖
๔. โครงการพัฒนาพื้นที่ลุ่มน้ำปากพนังอันเนื่องมาจากพระราชดำริ	คน	-					-			-				-				-
๕. โครงการศูนย์ศึกษาการพัฒนาอันเนื่องมาจากพระราชดำริ	คน	๖๐๐	-	๔๔	๕๕๖	๖๐๐				-				-				-
๖. โครงการศิลปะอาชีพ	คน	๕๙๐	-	๒๔๐	๓๕๐	๕๙๐				-				-				-
๗. โครงการหลวง	คน	-					-			-				-				-
๘. โครงการคลินิกเกษตรเคลื่อนที่	ครั้ง	๙๖	๗	๘	๘	๒๓	๘	๘	๘	๒๔	๘	๘	๘	๒๔	๘	๘	๙	๒๕
แผนงานบูรณาการขับเคลื่อนการแก้ไขปัญหาจังหวัดชายแดนภาคใต้																		
โครงการที่ ๑ : โครงการเสริมสร้างการบริหารการเงินแก่สมาชิกสหกรณ์และกลุ่มเกษตรกรในจังหวัดชายแดนภาคใต้	คน	-																
แผนงานบูรณาการพัฒนาศักยภาพการผลิตภาคการเกษตร																		
โครงการที่ ๑ : โครงการระบบส่งเสริมเกษตรกรแบบแปลงใหญ่	คน	๕,๐๕๕	-	-	๑,๑๒๔	๑,๑๒๔	๔๗๑	๗๑๕	๒,๗๔๕	๓,๙๓๓				-				-
โครงการที่ ๒ : โครงการศูนย์เรียนรู้การเพิ่มประสิทธิภาพการผลิตสินค้าเกษตร	ศูนย์	๑๑๓	-	-	๑๑๓	๑๑๓				-				-				-
โครงการที่ ๓ : โครงการพัฒนาเกษตรกรมายังอื่น	คน	๑๑,๙๕๒																
๑. โครงการย่อย เกษตรทฤษฎีใหม่	คน	๑๑,๗๖๐	-	-	๒,๙๗๔	๒,๙๗๔	๓,๑๕๓	๙๕๐	๔,๖๘๓	๘,๗๘๖				-				-
๒. โครงการย่อย เกษตรอินทรีย์	คน	๑๙๒	-	-	๑๓	๑๓	๗๓	-	๑๐๖	๑๗๙				-				-
โครงการที่ ๔ : โครงการบริหารจัดการการผลิตสินค้าเกษตรตามแผนที่เกษตรเพื่อการบริหารจัดการเชิงรุก (Agri -Map)	คน	๖๙๕	-	-	๑๖๕	๑๖๕	๖๕	-	๔๖๕	๕๓๐				-				-
แผนงานบูรณาการพัฒนาผู้ประกอบการเศรษฐกิจชุมชนและวิสาหกิจขนาดกลางและขนาดย่อมสู่สากล																		
โครงการที่ ๑ : โครงการพัฒนาผู้ประกอบการวิสาหกิจชุมชน	แห่ง	๕๓	-	๑๒	๒๗	๓๙	๙	๕	-	๑๔				-				-

กรมตรวจบัญชีสหกรณ์
สำนักงานตรวจบัญชีสหกรณ์ที่ ๖
แผนการปฏิบัติรายเดือน ปีงบประมาณ ๒๕๖๒

ผลผลิต/งาน/โครงการ	หน่วย	รวม เป้าหมาย	ระยะเวลาการปฏิบัติงาน (ระบุจำนวนเป้าหมาย)															
			ไตรมาส ๑				ไตรมาส ๒				ไตรมาส ๓				ไตรมาส ๔			
			ค.ค.	พ.ย.	ธ.ค.	รวม	ม.ค.	ก.พ.	มี.ค.	รวม	เม.ย.	พ.ค.	มิ.ย.	รวม	ก.ค.	ส.ค.	ก.ย.	รวม
แผนงานพื้นฐานด้านการแก้ไขปัญหาความยากจน ลดความเหลื่อมล้ำ และสร้างการเติบโตจากภายใน																		
ผลผลิตที่ ๑ : สหกรณ์และสถาบันเกษตรกรได้รับการพัฒนาและเสริมสร้างความเข้มแข็ง																		
๑.๑. ตรวจสอบบัญชีประจำปีสหกรณ์และกลุ่มเกษตรกร	แห่ง	๙๖๕																
๑.๑.๑. งานสอบบัญชี (กลุ่มพร้อม)																		
- ตรวจสอบนาระหว่างปี	แห่ง	๓๖๑	๑๒	๓๙	๕๘	๑๐๙	๙๐	๖๒	๔๒	๑๙๔	๒๒	๑๑	๓	๓๖	๗	๑๑	๔	๒๒
- สอบระหว่างปี	แห่ง	๓๒๒	๓๑	๑๔๓	๓๖	๒๑๐	๒๓	๔๒	๘	๗๓	๘	๑๙	๒	๒๙	-	๑๐	-	๑๐
- สอบประจำปี	แห่ง	๘๒๐	๖	๑๖	๓๔	๕๖	๑๒	๓๖	๘๔	๑๓๒	๕๕	๘๒	๑๓๘	๒๗๕	๑๔๓	๑๒๔	๙๐	๓๕๗
๑.๑.๒. งานตรวจแนะนำสหกรณ์บัญชีและกลุ่มเกษตรกร (กลุ่มไม่พร้อม)	แห่ง	๑๐๑	๑๑	๒๐	๑๓	๔๔	๒๔	๒๐	๒	๔๖	๗	๒	๒	๑๑				-
๑.๒. การตรวจสอบมาตรฐานการบัญชีสหกรณ์ภาคเอกชน	แห่ง	๔๔	๑๖	๖	๑๐	๓๒	๑๒	-	-	๑๒				-				-
๑.๓. พัฒนาศักยภาพการบริหารจัดการด้านการเงินการบัญชีแก่สหกรณ์และกลุ่มเกษตรกร	แห่ง	๒๕๒																
๑.๓.๑. โครงการเพิ่มศักยภาพการจัดทำงบการเงินแก่สหกรณ์และกลุ่มเกษตรกร	แห่ง	๓๑	-	๒๙	๒	๓๑				-				-				-
๑.๓.๒. โครงการสร้างความเข้มแข็งการจัดทำบัญชีและงบการเงินแก่สหกรณ์และกลุ่มเกษตรกร	แห่ง	๔๒	-	-	๔๒	๔๒				-				-				-
๑.๓.๓. โครงการเสริมสร้างความรู้พื้นฐานด้านการเงินการบัญชีแก่สหกรณ์และกลุ่มเกษตรกร	แห่ง	๙	-	-	๙	๙				-				-				-
๑.๓.๔. โครงการพัฒนากับบริหารสหกรณ์ให้ใช้ข้อมูลทางการเงินการบัญชีอย่างมืออาชีพ	แห่ง	๔๗	-	๔๗	-	๔๗				-				-				-
๑.๓.๕. โครงการเพิ่มประสิทธิภาพการกำกับดูแลฝ่ายจัดการ	แห่ง	๓๐	-	๓๐	-	๓๐				-				-				-
๑.๓.๖. โครงการการใช้เทคโนโลยีเพื่อบริหารจัดการสหกรณ์	แห่ง	๙๓	-	๙๓	-	๙๓				-				-				-
๑.๔. ฝึกอบรมเศรษฐกิจการเงินขั้นพื้นฐานแก่สมาชิกสหกรณ์	แห่ง	๑,๑๑๕	-	๑๓๕	๙๘๐	๑,๑๑๕				-				-				-
๑.๕ ตรวจสอบความถูกต้องในการทำธุรกรรมทางการเงินระหว่างสหกรณ์และสมาชิก	แห่ง	๒,๒๐๐	-	๑๔๐	๒๖๐	๔๐๐	๒๔๐	-	๕๐	๒๙๐	๕๐	๓๗๐	๘๒๐	๑,๒๔๐	-	๒๑๐	๖๐	๒๗๐
๑.๖. พัฒนาศักยภาพด้านการบัญชีแก่สมาชิกสหกรณ์และประชาชนกลุ่มเป้าหมาย	คน	๑๔,๗๕๐																
๑.๖.๑. โครงการส่งเสริมการจัดทำบัญชีต้นทุนอาชีพแก่เกษตรกร	คน	๑๒,๐๕๐	-	๑๐๐	๖,๑๙๑	๖,๒๙๑	๓,๐๕๔	๑,๒๖๐	๑,๔๔๕	๕,๗๕๙				-				-
๑.๖.๒. โครงการพัฒนาเกษตรกรที่ทำบัญชีได้ใช้บัญชีเป็น	คน	๑,๗๘๐	-	๑๐๐	๘๒๕	๙๒๕	๕๐๐	๒๔๕	๑๑๐	๘๕๕				-				-
๑.๖.๓. โครงการพัฒนาเกษตรกรให้ใช้ข้อมูลทางบัญชีอย่างยั่งยืน	คน	๙๒๐	-	-	๕๑๐	๕๑๐	๑๘๐	๑๓๐	๑๐๐	๔๑๐				-				-

กรมตรวจบัญชีสหกรณ์
สำนักงานตรวจบัญชีสหกรณ์ที่ ๖
แผนการปฏิบัติรายเดือน ปีงบประมาณ ๒๕๖๒

ผลผลิต/งาน/โครงการ	หน่วย	รวม เป้าหมาย	ระยะเวลาการปฏิบัติงาน (ระบุจำนวนเป้าหมาย)															
			ไตรมาส ๑				ไตรมาส ๒				ไตรมาส ๓				ไตรมาส ๔			
			ต.ค.	พ.ย.	ธ.ค.	รวม	ม.ค.	ก.พ.	มี.ค.	รวม	เม.ย.	พ.ค.	มิ.ย.	รวม	ก.ค.	ส.ค.	ก.ย.	รวม
แผนงานยุทธศาสตร์สร้างความมั่นคงและลดความเหลื่อมล้ำทางด้านเศรษฐกิจและสังคม																		
โครงการที่ ๑ : โครงการส่งเสริมการดำเนินงานอันเนื่องมาจากพระราชดำริ	คน	๓๓๓																
๑. โครงการพัฒนาเด็กและเยาวชนฯ	คน	๑๙๙	-	๑๐	๑๘๔	๑๙๔	๕	-	-	๕				-				-
๒. โครงการส่งเสริมการเรียนรู้ด้านบัญชีในพื้นที่ศูนย์เรียนรู้เศรษฐกิจพอเพียงชุมชน	คน	๙๐				-	๖๐	๓๐		๙๐				-				-
๓. โครงการพัฒนากลุ่มอาชีพประชาชนฯ	คน	๔๔	-	-	๔๔	๔๔	๒	๒	๔๐	๔๔	๒	๘	๓๔	๔๔	๒	๓๐	๑๒	๔๔
๔. โครงการพัฒนาพื้นที่ลุ่มน้ำปากพนังอันเนื่องมาจากพระราชดำริ	คน	-				-				-				-				-
๕. โครงการศูนย์ศึกษาการพัฒนาอันเนื่องมาจากพระราชดำริ	คน	-				-				-				-				-
๖. โครงการศิลปะอาชีพ	คน	-				-				-				-				-
๗. โครงการหลวง	คน	-				-				-				-				-
๘. โครงการคลินิกเกษตรเคลื่อนที่	ครั้ง	๙๖	๘	๘	๘	๒๔	๘	๘	๘	๒๔	๘	๘	๘	๒๔	๘	๘	๘	๒๔
แผนงานบูรณาการขับเคลื่อนการแก้ไขปัญหาจังหวัดชายแดนภาคใต้																		
โครงการที่ ๑ : โครงการเสริมสร้างการบริหารการเงินแก่สมาชิกสหกรณ์และกลุ่มเกษตรกรในจังหวัดชายแดนภาคใต้	คน	-				-				-				-				-
แผนงานบูรณาการพัฒนาศักยภาพการผลิตภาคการเกษตร																		
โครงการที่ ๑ : โครงการระบบส่งเสริมเกษตรกรแบบแปลงใหญ่	คน	๔,๓๐๓	-	-	๒๓๐	๒๓๐	๑,๖๔๓	๑,๑๒๘	๑,๓๐๒	๔,๐๗๓				-				-
โครงการที่ ๒ : โครงการศูนย์เรียนรู้การเพิ่มประสิทธิภาพการผลิตสินค้าเกษตร	ศูนย์	๘๕	-	๙	๗๖	๘๕				-				-				-
โครงการที่ ๓ : โครงการพัฒนาเกษตรกรมายังอื่น	คน	๖,๖๒๕																
๑. โครงการย่อย เกษตรทฤษฎีใหม่	คน	๖,๕๗๗				-	๑,๕๗๕	๒,๑๔๐	๒,๘๖๒	๖,๕๗๗				-				-
๒. โครงการย่อย เกษตรอินทรีย์	คน	๔๘				-	-	๗	๔๑	๔๘				-				-
โครงการที่ ๔ : โครงการบริหารจัดการการผลิตสินค้าเกษตรตามแผนที่เกษตรเพื่อการบริหารจัดการเชิงรุก (Agri -Map)	คน	๑๖๐	-	-	๙๕	๙๕	-	๖๕	-	๖๕				-				-
แผนงานบูรณาการพัฒนาผู้ประกอบการเศรษฐกิจชุมชนและวิสาหกิจขนาดกลางและขนาดย่อมสู่สากล																		
โครงการที่ ๑ : โครงการพัฒนาผู้ประกอบการวิสาหกิจชุมชน	แห่ง	๔๑	-	๙	๒๐	๒๙	๗	๕	-	๑๒				-				-

กรมตรวจบัญชีสหกรณ์
สำนักงานตรวจบัญชีสหกรณ์ที่ ๗
แผนการปฏิบัติรายเดือน ปีงบประมาณ ๒๕๖๒

ผลผลิต/งาน/โครงการ	หน่วย	รวม เป้าหมาย	ระยะเวลาการปฏิบัติงาน (ระบุจำนวนเป้าหมาย)															
			ไตรมาส ๑				ไตรมาส ๒				ไตรมาส ๓				ไตรมาส ๔			
			ต.ค.	พ.ย.	ธ.ค.	รวม	ม.ค.	ก.พ.	มี.ค.	รวม	เม.ย.	พ.ค.	มิ.ย.	รวม	ก.ค.	ส.ค.	ก.ย.	รวม
แผนงานพื้นฐานด้านการแก้ไขปัญหาความยากจน ลดความเหลื่อมล้ำ และสร้างการเติบโตจากภายใน																		
ผลผลิตที่ ๑ : สหกรณ์และสถาบันเกษตรกรได้รับการพัฒนาและเสริมสร้างความเข้มแข็ง																		
๑.๑. ตรวจสอบบัญชีประจำปีสหกรณ์และกลุ่มเกษตรกร	แห่ง	๑,๔๔๐																
๑.๑.๑. งานสอบบัญชี (กลุ่มพร้อม)																		
- ตรวจสอบนาระหว่างปี	แห่ง	๕๒๕	๒๐	๖๖	๕๗	๑๔๓	๙๘	๙๙	๖๙	๒๖๖	๒๐	๔๑	๒๕	๘๖	๑๐	๑๗	๓	๓๐
- สอบระหว่างปี	แห่ง	๒๘๔	๕๐	๑๐๑	๒๖	๑๗๗	๑๖	๓๖	๑๐	๖๒	๖	๓๔	๑	๔๑	๓	๑	-	๔
- สอบประจำปี	แห่ง	๑,๑๘๖	๓	๔๑	๔๑	๘๕	๕๓	๙๓	๑๕๖	๓๐๒	๙๓	๑๘๘	๑๒๖	๔๐๗	๑๑๐	๑๗๖	๑๐๖	๓๙๒
๑.๑.๒. งานตรวจแนะนำสหกรณ์บัญชีและกลุ่มเกษตรกร (กลุ่มไม่พร้อม)	แห่ง	๑๘๙	๑๑	๔๕	๗๒	๑๒๘	๒๔	๑๖	๑๖	๕๖	๓	๑	๑	๕				-
๑.๒. การตรวจสอบมาตรฐานการบัญชีสหกรณ์ภาคเอกชน	แห่ง	๖๕	๒๐	๑	๑๑	๓๒	๒๖	๒	-	๒๘	๑	-	-	๑	๒	๑	๑	๔
๑.๓. พัฒนาศักยภาพการบริหารจัดการด้านการเงินการบัญชีแก่สหกรณ์และกลุ่มเกษตรกร	แห่ง	๒๕๕																
๑.๓.๑. โครงการเพิ่มศักยภาพการจัดทำงบการเงินแก่สหกรณ์และกลุ่มเกษตรกร	แห่ง	๓๙	-	๓๖	๓	๓๙				-				-				-
๑.๓.๒. โครงการสร้างความเข้มแข็งการจัดทำบัญชีและงบการเงินแก่สหกรณ์และกลุ่มเกษตรกร	แห่ง	๓๔	-	๒๖	๘	๓๔				-				-				-
๑.๓.๓. โครงการเสริมสร้างความรู้พื้นฐานด้านการเงินการบัญชีแก่สหกรณ์และกลุ่มเกษตรกร	แห่ง	๑๑	-	๑๐	๑	๑๑				-				-				-
๑.๓.๔. โครงการพัฒนาศักยภาพสหกรณ์ให้ใช้ข้อมูลทางการเงินการบัญชีอย่างมืออาชีพ	แห่ง	๒๗	-	๗	๒๐	๒๗				-				-				-
๑.๓.๕. โครงการเพิ่มประสิทธิภาพการกำกับดูแลฝ่ายจัดการ	แห่ง	๔๗	-	๑	๔๖	๔๗				-				-				-
๑.๓.๖. โครงการการใช้เทคโนโลยีเพื่อบริหารจัดการสหกรณ์	แห่ง	๙๗	-	๔๘	๔๙	๙๗				-				-				-
๑.๔. ผูกอบรมเศรษฐกิจการเงินขั้นพื้นฐานแก่สมาชิกสหกรณ์	แห่ง	๑,๒๔๕	-	๑๕๐	๑,๐๙๕	๑,๒๔๕				-				-				-
๑.๕ ตรวจสอบความถูกต้องในการทำธุรกรรมทางการเงินระหว่างสหกรณ์และสมาชิก	แห่ง	๒,๔๐๐	-	๒๐๔	๔๐๐	๖๐๔	๑๕๐	๒๐	๑๘๐	๓๕๐	-	๓๐๐	๓๘๐	๖๘๐	๓๖๖	๔๐๐	-	๗๖๖
๑.๖. พัฒนาศักยภาพด้านการบัญชีแก่สมาชิกสหกรณ์และประชาชนกลุ่มเป้าหมาย	คน	๑๔,๖๒๐																
๑.๖.๑. โครงการส่งเสริมการจัดทำบัญชีต้นทุนอาชีพแก่เกษตรกร	คน	๑๑,๓๐๐	-	๖๕๕	๕,๙๗๘	๖,๖๓๓	๒,๑๘๕	๙๒๕	๑,๙๕๗	๕,๐๖๗				-				-
๑.๖.๒. โครงการพัฒนาเกษตรกรที่ทำบัญชีได้ใช้บัญชีเป็น	คน	๑,๘๙๐	-	๔๐	๑,๒๓๐	๑,๒๗๐	๑๓๐	๒๕๐	๒๔๐	๖๒๐				-				-
๑.๖.๓. โครงการพัฒนาเกษตรกรให้ใช้ข้อมูลทางบัญชีอย่างยั่งยืน	คน	๑,๐๓๐	-	๒๐	๖๙๓	๗๑๓	๘๐	๑๓๒	๑๐๕	๓๑๗				-				-

กรมตรวจบัญชีสหกรณ์
สำนักงานตรวจบัญชีสหกรณ์ที่ ๗
แผนการปฏิบัติรายเดือน ปีงบประมาณ ๒๕๖๒

ผลผลิต/งาน/โครงการ	หน่วย	รวม เป้าหมาย	ระยะเวลาการปฏิบัติงาน (ระบุจำนวนเป้าหมาย)															
			ไตรมาส ๑				ไตรมาส ๒				ไตรมาส ๓				ไตรมาส ๔			
			ค.ค.	พ.ย.	ธ.ค.	รวม	ม.ค.	ก.พ.	มี.ค.	รวม	เม.ย.	พ.ค.	มิ.ย.	รวม	ก.ค.	ส.ค.	ก.ย.	รวม
แผนงานยุทธศาสตร์สร้างความมั่นคงและลดความเหลื่อมล้ำทางด้านเศรษฐกิจและสังคม																		
โครงการที่ ๑ : โครงการส่งเสริมการดำเนินงานอันเนื่องมาจากพระราชดำริ	คน	๒,๕๔๘																
๑. โครงการพัฒนาเด็กและเยาวชนฯ	คน	๕๔๖	-	๓๒	๕๑๔	๕๔๖				-				-				
๒. โครงการส่งเสริมการเรียนรู้ด้านบัญชีในพื้นที่ศูนย์เรียนรู้เศรษฐกิจพอเพียงชุมชน	คน	๕๔๐	-	-	๕๒๐	๕๒๐	๒๐			-				-				
๓. โครงการพัฒนากลุ่มอาชีพประชาชนฯ	คน	๔๒	-	-	๔๒	๔๒	-	๓๔	๘	๔๒	-	๓๔	๘	๔๒	-	๔๒	-	๔๒
๔. โครงการพัฒนาพื้นที่ลุ่มน้ำปากพนังอันเนื่องมาจากพระราชดำริ	คน	-								-				-				
๕. โครงการศูนย์ศึกษาการพัฒนาอันเนื่องมาจากพระราชดำริ	คน	๖๙๐	-	-	๖๙๐	๖๙๐				-				-				
๖. โครงการศิลปะอาชีพ	คน	๓๐	-	-	๓๐	๓๐				-				-				
๗. โครงการหลวง	คน	๗๐๐	-	-	๗๐๐	๗๐๐				-				-				
๘. โครงการคลินิกเกษตรเคลื่อนที่	ครั้ง	๙๖	๕	๖	๘	๑๙	๘	๘	๙	๒๕	๘	๘	๙	๒๕	๑๐	๘	๙	๒๗
แผนงานบูรณาการขับเคลื่อนการแก้ไขปัญหาจังหวัดชายแดนภาคใต้																		
โครงการที่ ๑ : โครงการเสริมสร้างการบริหารการเงินแก่สมาชิกสหกรณ์และกลุ่มเกษตรกรในจังหวัดชายแดนภาคใต้	คน	-																
แผนงานบูรณาการพัฒนาศักยภาพการผลิตภาคการเกษตร																		
โครงการที่ ๑ : โครงการระบบส่งเสริมเกษตรกรแบบแปลงใหญ่	คน	๙,๒๙๖	-	-	๑๐๑	๑๐๑	๓,๑๑๔	๓,๒๑๓	๒,๘๖๘	๙,๑๙๕				-				
โครงการที่ ๒ : โครงการศูนย์เรียนรู้การเพิ่มประสิทธิภาพการผลิตสินค้าเกษตร	ศูนย์	๑๐๓	-	๖	๙๗	๑๐๓				-				-				
โครงการที่ ๓ : โครงการพัฒนาเกษตรกรมายังอื่น	คน	๘,๒๐๕																
๑. โครงการย่อย เกษตรทฤษฎีใหม่	คน	๘,๐๐๓					-	๒,๗๖๓	๒,๗๓๕	๒,๕๐๕	๘,๐๐๓				-			
๒. โครงการย่อย เกษตรอินทรีย์	คน	๒๐๒					-	๑๐๑	๑๐๑		๒๐๒				-			
โครงการที่ ๔ : โครงการบริหารจัดการการผลิตสินค้าเกษตรตามแผนที่เกษตรเพื่อการบริหารจัดการเชิงรุก (Agri -Map)	คน	๒๐๐					-	๕๐	๕๐	๑๐๐	๒๐๐				-			
แผนงานบูรณาการพัฒนาผู้ประกอบการเศรษฐกิจชุมชนและวิสาหกิจขนาดกลางและขนาดย่อมสู่สากล																		
โครงการที่ ๑ : โครงการพัฒนาผู้ประกอบการวิสาหกิจชุมชน	แห่ง	๕๓	๒	๑๘	๑๘	๓๘	๑๕	-	-	๑๕				-				

กรมตรวจบัญชีสหกรณ์
สำนักงานตรวจบัญชีสหกรณ์ที่ ๘
แผนการปฏิบัติรายเดือน ปีงบประมาณ ๒๕๖๒

ผลผลิต/งาน/โครงการ	หน่วย	รวม เป้าหมาย	ระยะเวลาการปฏิบัติงาน (ระบุจำนวนเป้าหมาย)															
			ไตรมาส ๑				ไตรมาส ๒				ไตรมาส ๓				ไตรมาส ๔			
			ต.ค.	พ.ย.	ธ.ค.	รวม	ม.ค.	ก.พ.	มี.ค.	รวม	เม.ย.	พ.ค.	มิ.ย.	รวม	ก.ค.	ส.ค.	ก.ย.	รวม
แผนงานพื้นฐานด้านการแก้ไขปัญหาความยากจน ลดความเหลื่อมล้ำ และสร้างการเติบโตจากภายใน																		
ผลผลิตที่ ๑ : สหกรณ์และสถาบันเกษตรกรได้รับการพัฒนาและเสริมสร้างความเข้มแข็ง																		
๑.๑. ตรวจสอบบัญชีประจำปีสหกรณ์และกลุ่มเกษตรกร	แห่ง	๗๖๑																
๑.๑.๑. งานสอบบัญชี (กลุ่มพร้อม)																		
- ตรวจสอบนาระหว่างปี	แห่ง	๑๘๔	๑๕	๒๘	๓๘	๘๑	๔๖	๑๕	๔	๖๕	๑๔	๘	๕	๒๗	๔	๗	-	๑๑
- สอบระหว่างปี	แห่ง	๒๑๔	๔๑	๑๑๒	๑๕	๑๖๘	๑๐	๑๐	๑	๒๑	๓	๑๑	๓	๑๗	๕	๓	-	๘
- สอบประจำปี	แห่ง	๖๑๕	๔	๖	๒๓	๓๓	๑๙	๕๓	๙๐	๑๖๒	๖๒	๘๓	๑๐๖	๒๕๑	๙๑	๔๖	๓๒	๑๖๙
๑.๑.๒. งานตรวจแนะนำสหกรณ์บัญชีและกลุ่มเกษตรกร (กลุ่มไม่พร้อม)	แห่ง	๙๑	๓๑	๒๗	๒๑	๗๙	๑๐	-	-	๑๐	๒	-	-	๒				-
๑.๒. การตรวจสอบมาตรฐานการบัญชีสหกรณ์ภาคเอกชน	แห่ง	๕๕	๑๕	๑๐	๒	๒๗	๑๖	๖	๑	๒๓	-	๑	-	๑	๒	๒	-	๔
๑.๓. พัฒนาศักยภาพการบริหารจัดการด้านการเงินการบัญชีแก่สหกรณ์และกลุ่มเกษตรกร	แห่ง	๒๒๐																
๑.๓.๑. โครงการเพิ่มศักยภาพการจัดทำงบการเงินแก่สหกรณ์และกลุ่มเกษตรกร	แห่ง	๔๐	-	๔๐	-	๔๐				-				-				-
๑.๓.๒. โครงการสร้างความเข้มแข็งการจัดทำบัญชีและงบการเงินแก่สหกรณ์และกลุ่มเกษตรกร	แห่ง	๑๙	-	๑๙	-	๑๙				-				-				-
๑.๓.๓. โครงการเสริมสร้างความรู้พื้นฐานด้านการเงินการบัญชีแก่สหกรณ์และกลุ่มเกษตรกร	แห่ง	๑๐	-	๑๐	-	๑๐				-				-				-
๑.๓.๔. โครงการพัฒนากับริหารสหกรณ์ให้ใช้ข้อมูลทางการเงินการบัญชีอย่างมีอาชีพ	แห่ง	๖	-	-	๖	๖				-				-				-
๑.๓.๕. โครงการเพิ่มประสิทธิภาพการกำกับดูแลฝ่ายจัดการ	แห่ง	๒๕	-	-	๒๕	๒๕				-				-				-
๑.๓.๖. โครงการการใช้เทคโนโลยีเพื่อบริหารจัดการสหกรณ์	แห่ง	๑๒๐	-	-	๑๒๐	๑๒๐				-				-				-
๑.๔. ฝึกอบรมเศรษฐกิจการเงินขั้นพื้นฐานแก่สมาชิกสหกรณ์	แห่ง	๑,๔๐๐	-	๔๐๐	๑,๐๐๐	๑,๔๐๐				-				-				-
๑.๕ ตรวจสอบความถูกต้องในการทำธุรกรรมทางการเงินระหว่างสหกรณ์และสมาชิก	แห่ง	๑,๗๐๐	-	๗๐	๗๐	๑,๔๐	๖๐	๑๘๐	๙๐	๓๓๐	๒๘๐	๒๙๕	๕๐๐	๑,๐๗๕	๑๐๕	๕๐	-	๑๕๕
๑.๖. พัฒนาศักยภาพด้านการบัญชีแก่สมาชิกสหกรณ์และประชาชนกลุ่มเป้าหมาย	คน	๑๐,๐๘๐																
๑.๖.๑. โครงการส่งเสริมการจัดทำบัญชีต้นทุนอาชีพแก่เกษตรกร	คน	๘,๕๐๐	-	-	๔,๙๑๐	๔,๙๑๐	๓,๕๙๐			๓,๕๙๐				-				-
๑.๖.๒. โครงการพัฒนาเกษตรกรที่ทำบัญชีได้ใช้บัญชีเป็น	คน	๙๘๐	-	-	๘๑๑	๘๑๑	๑๖๙			๑๖๙				-				-
๑.๖.๓. โครงการพัฒนาเกษตรกรให้ใช้ข้อมูลทางบัญชีอย่างยั่งยืน	คน	๖๐๐	-	-	๔๗๕	๔๗๕	๑๒๕			๑๒๕				-				-

กรมตรวจบัญชีสหกรณ์
สำนักงานตรวจบัญชีสหกรณ์ที่ ๘
แผนการปฏิบัติรายเดือน ปีงบประมาณ ๒๕๖๒

ผลผลิต/งาน/โครงการ	หน่วย	รวม เป้าหมาย	ระยะเวลาการปฏิบัติงาน (ระบุจำนวนเป้าหมาย)															
			ไตรมาส ๑				ไตรมาส ๒				ไตรมาส ๓				ไตรมาส ๔			
			ต.ค.	พ.ย.	ธ.ค.	รวม	ม.ค.	ก.พ.	มี.ค.	รวม	เม.ย.	พ.ค.	มิ.ย.	รวม	ก.ค.	ส.ค.	ก.ย.	รวม
แผนงานยุทธศาสตร์สร้างความมั่นคงและลดความเหลื่อมล้ำทางด้านเศรษฐกิจและสังคม																		
โครงการที่ ๑ : โครงการส่งเสริมการค้าในนามอันเนื่องมาจากพระราชดำริ	คน	๓,๐๒๓																
๑. โครงการพัฒนาเด็กและเยาวชนฯ	คน	๙๕	-	-	๙๕	๙๕												
๒. โครงการส่งเสริมการเรียนรู้ด้านบัญชีในพื้นที่ศูนย์เรียนรู้เศรษฐกิจพอเพียงชุมชน	คน	-																
๓. โครงการพัฒนากลุ่มอาชีพประชาชนฯ	คน	๘	-	๒	๖	๘		๖	๒	๘	๒	๔	๒	๘	๔	๔	-	๘
๔. โครงการพัฒนาพื้นที่ลุ่มน้ำปากพนังอันเนื่องมาจากพระราชดำริ	คน	๒,๘๖๐			๑,๗๔๐	๑,๗๔๐	๑,๑๒๐			๑,๑๒๐								
๕. โครงการศูนย์ศึกษาการพัฒนาอันเนื่องมาจากพระราชดำริ	คน	-																
๖. โครงการศิลปะชีพ	คน	๖๐	-	-	๖๐	๖๐												
๗. โครงการหลวง	คน	-																
๘. โครงการคลินิกเกษตรเคลื่อนที่	ครั้ง	๘๔	๗	๗	๗	๒๑	๗	๗	๗	๒๑	๗	๗	๗	๒๑	๗	๗	๗	๒๑
แผนงานบูรณาการขับเคลื่อนการแก้ไขปัญหาจังหวัดชายแดนภาคใต้																		
โครงการที่ ๑ : โครงการเสริมสร้างการบริหารการเงินแก่สมาชิกสหกรณ์และกลุ่มเกษตรกรในจังหวัดชายแดนภาคใต้	คน	-																
แผนงานบูรณาการพัฒนาศักยภาพการผลิตภาคการเกษตร																		
โครงการที่ ๑ : โครงการระบบส่งเสริมเกษตรกรแบบแปลงใหญ่	คน	๔,๔๘๐						๒,๑๑๖	๑,๕๘๙	๗๗๕	๔,๔๘๐							
โครงการที่ ๒ : โครงการศูนย์เรียนรู้การเพิ่มประสิทธิภาพการผลิตสินค้าเกษตร	ศูนย์	๗๔	-	-	๗๔	๗๔												
โครงการที่ ๓ : โครงการพัฒนาเกษตรกรมายังอื่น	คน	๓,๗๐๗																
๑. โครงการย่อย เกษตรทฤษฎีใหม่	คน	๓,๖๗๖				๐	๑,๒๘๘	๑,๗๕๐	๖๓๘	๓,๖๗๖								
๒. โครงการย่อย เกษตรอินทรีย์	คน	๓๑	-	-	๒๒	๒๒	๙	-	-	๙								
โครงการที่ ๔ : โครงการบริหารจัดการการผลิตสินค้าเกษตรตามแผนที่เกษตรเพื่อการบริหารจัดการเชิงรุก (Agri -Map)	คน	๒๐							๒๐									
แผนงานบูรณาการพัฒนาผู้ประกอบการเศรษฐกิจชุมชนและวิสาหกิจขนาดกลางและขนาดย่อมสู่สากล																		
โครงการที่ ๑ : โครงการพัฒนาผู้ประกอบการวิสาหกิจชุมชน	แห่ง	๓๘	๑	๑๗	๒๐	๓๘												

กรมตรวจบัญชีสหกรณ์
สำนักงานตรวจบัญชีสหกรณ์ที่ ๙
แผนการปฏิบัติรายเดือน ปีงบประมาณ ๒๕๖๒

ผลผลิต/งาน/โครงการ	หน่วย	รวม เป้าหมาย	ระยะเวลาการปฏิบัติงาน (ระบุจำนวนเป้าหมาย)															
			ไตรมาส ๑				ไตรมาส ๒				ไตรมาส ๓				ไตรมาส ๔			
			ค.ค.	พ.ย.	ธ.ค.	รวม	ม.ค.	ก.พ.	มี.ค.	รวม	เม.ย.	พ.ค.	มิ.ย.	รวม	ก.ค.	ส.ค.	ก.ย.	รวม
แผนงานพื้นฐานด้านการแก้ไขปัญหาความยากจน ลดความเหลื่อมล้ำ และสร้างการเติบโตจากภายใน																		
ผลผลิตที่ ๑ : สหกรณ์และสถาบันเกษตรกรได้รับการพัฒนาและเสริมสร้างความเข้มแข็ง																		
๑.๑. ตรวจสอบบัญชีประจำปีสหกรณ์และกลุ่มเกษตรกร	แห่ง	๖๓๔																
๑.๑.๑. งานสอบบัญชี (กลุ่มพร้อม)																		
- ตรวจสอบนาระหว่างปี	แห่ง	๑๐๗	๓	๑๐	๒๐	๓๓	๒๑	๑๗	๑๙	๕๗	๙	๗	๑	๑๗				
- สอบระหว่างปี	แห่ง	๒๒๖	๒๗	๘๙	๔๒	๑๕๘	๑๕	๓๐	๗	๕๒	๒	๔	-	๖				
- สอบประจำปี	แห่ง	๔๕๙	๒	๒๑	๗	๓๐	๑๕	๔๐	๕๐	๑๐๕	๓๙	๖๐	๕๒	๑๕๑	๕๕	๕๓	๖๕	๑๗๓
๑.๑.๒. งานตรวจแนะนำสหกรณ์บัญชีและกลุ่มเกษตรกร (กลุ่มไม่พร้อม)	แห่ง	๑๒๒	๕	๒๕	๓๑	๖๑	๔๑	๘	๗	๕๖	๒	๒	๑	๕				
๑.๒. การตรวจสอบมาตรฐานการบัญชีสหกรณ์ภาคเอกชน	แห่ง	๕๓	๑๘	๖	๑	๒๕	๒๒	๓	๑	๒๖	๑	-	-	๑	๑	-	-	๑
๑.๓. พัฒนาศักยภาพการบริหารจัดการด้านการเงินการบัญชีแก่สหกรณ์และกลุ่มเกษตรกร	แห่ง	๒๓๔																
๑.๓.๑. โครงการเพิ่มศักยภาพการจัดทำงบการเงินแก่สหกรณ์และกลุ่มเกษตรกร	แห่ง	๔๕	-	๔๕	-	๔๕				-				-				
๑.๓.๒. โครงการสร้างความเข้มแข็งการจัดทำบัญชีและงบการเงินแก่สหกรณ์และกลุ่มเกษตรกร	แห่ง	๔๕	-	๔๕	-	๔๕				-				-				
๑.๓.๓. โครงการเสริมสร้างความรู้พื้นฐานด้านการเงินการบัญชีแก่สหกรณ์และกลุ่มเกษตรกร	แห่ง	๔	-	๔	-	๔				-				-				
๑.๓.๔. โครงการพัฒนากับริหารสหกรณ์ให้ใช้ข้อมูลทางการเงินการบัญชีอย่างมืออาชีพ	แห่ง	๑๐	-	-	๑๐	๑๐				-				-				
๑.๓.๕. โครงการเพิ่มประสิทธิภาพการกำกับดูแลฝ่ายจัดการ	แห่ง	๓๐	-	-	๓๐	๓๐				-				-				
๑.๓.๖. โครงการการใช้เทคโนโลยีเพื่อบริหารจัดการสหกรณ์	แห่ง	๑๐๐	-	๑๐๐		๑๐๐				-				-				
๑.๔. ฝึกอบรมเศรษฐกิจการเงินขั้นพื้นฐานแก่สมาชิกสหกรณ์	แห่ง	๑,๐๐๐	-	๑๐๐	๙๐๐	๑,๐๐๐				-				-				
๑.๕ ตรวจสอบความถูกต้องในการทำธุรกรรมทางการเงินระหว่างสหกรณ์และสมาชิก	แห่ง	๑,๘๕๐	-	๑๙๐	๗๐	๒๖๐	๒๓๐	๒๖๐	๒๓๐	๗๒๐	๑๐๐	๑๓๐	๙๐	๓๒๐	๒๐	๑๐๐	๔๓๐	๕๕๐
๑.๖. พัฒนาศักยภาพด้านการบัญชีแก่สมาชิกสหกรณ์และประชาชนกลุ่มเป้าหมาย	คน	๘,๐๐๐																
๑.๖.๑. โครงการส่งเสริมการจัดทำบัญชีต้นทุนอาชีพแก่เกษตรกร	คน	๖,๒๐๐	-	๗๖๐	๔,๓๗๐	๕,๑๓๐	๗๙๐	๒๘๐	-	๑,๐๗๐				-				
๑.๖.๒. โครงการพัฒนาเกษตรกรที่ทำบัญชีได้ใช้บัญชีเป็น	คน	๑,๒๖๐	-	๗๐	๑,๐๒๐	๑,๐๙๐	๑๗๐	-	-	๑๗๐				-				
๑.๖.๓. โครงการพัฒนาเกษตรกรให้ใช้ข้อมูลทางบัญชีอย่างยั่งยืน	คน	๕๔๐	-	๖๑	๔๔๙	๕๑๐	๓๐	-	-	๓๐				-				

กรมตรวจบัญชีสหกรณ์
สำนักงานตรวจบัญชีสหกรณ์ที่ ๙
แผนการปฏิบัติรายเดือน ปีงบประมาณ ๒๕๖๒

ผลผลิต/งาน/โครงการ	หน่วย	รวม เป้าหมาย	ระยะเวลาการปฏิบัติงาน (ระบุจำนวนเป้าหมาย)															
			ไตรมาส ๑				ไตรมาส ๒				ไตรมาส ๓				ไตรมาส ๔			
			ต.ค.	พ.ย.	ธ.ค.	รวม	ม.ค.	ก.พ.	มี.ค.	รวม	เม.ย.	พ.ค.	มิ.ย.	รวม	ก.ค.	ส.ค.	ก.ย.	รวม
แผนงานยุทธศาสตร์สร้างความมั่นคงและลดความเหลื่อมล้ำทางด้านเศรษฐกิจและสังคม																		
โครงการที่ ๑ : โครงการส่งเสริมการค้าเงินงานอันเนื่องมาจากพระราชดำริ	คน	๔๙๙																
๑. โครงการพัฒนาเด็กและเยาวชนฯ	คน	๒๓๓	-	-	๑๕๓	๑๕๓	๓๒	-	๔๘	๘๐				-				-
๒. โครงการส่งเสริมการเรียนรู้ด้านบัญชีในพื้นที่ศูนย์เรียนรู้เศรษฐกิจพอเพียงชุมชน	คน	-				-				-				-				-
๓. โครงการพัฒนากลุ่มอาชีพประชาชนฯ	คน	๒๖	-	-	๒๖	๒๖	-	-	๒๖	๒๖	-	-	๒๖	๒๖	-	๒๖	-	๒๖
๔. โครงการพัฒนาพื้นที่ลุ่มน้ำปากพนังอันเนื่องมาจากพระราชดำริ	คน	๑๔๐	-	-	๘๖	๘๖	๕๔	-	-	๕๔				-				-
๕. โครงการศูนย์ศึกษาการพัฒนาอันเนื่องมาจากพระราชดำริ	คน	๑๐๐	-	๑๐๐	-	๑๐๐				-				-				-
๖. โครงการศิลปะชีพ	คน	-				-				-				-				-
๗. โครงการหลวง	คน	-				-				-				-				-
๘. โครงการคลินิกเกษตรเคลื่อนที่	ครั้ง	๘๔	๗	๗	๗	๒๑	๗	๗	๗	๒๑	๗	๗	๗	๒๑	๗	๗	๗	๒๑
แผนงานบูรณาการขับเคลื่อนการแก้ไขปัญหาจังหวัดชายแดนภาคใต้																		
โครงการที่ ๑ : โครงการเสริมสร้างการบริหารการเงินแก่สมาชิกสหกรณ์และกลุ่มเกษตรกรในจังหวัดชายแดนภาคใต้	คน	๙,๖๐๐	-	๒,๘๔๘	๔,๔๔๗	๗,๒๙๕	๒,๓๐๕	-	-	๒,๓๐๕				-				-
แผนงานบูรณาการพัฒนาศักยภาพการผลิตภาคการเกษตร																		
โครงการที่ ๑ : โครงการระบบส่งเสริมเกษตรกรแบบแปลงใหญ่	คน	๔,๖๘๔	-	๒๐๐	๘๘๔	๑,๐๘๔	๑,๑๖๐	๑,๗๐๐	๗๔๐	๓,๖๐๐				-				-
โครงการที่ ๒ : โครงการศูนย์เรียนรู้การเพิ่มประสิทธิภาพการผลิตสินค้าเกษตร	ศูนย์	๗๗	-	-	๗๗	๗๗	-	-	-	-				-				-
โครงการที่ ๓ : โครงการพัฒนาเกษตรกรมายังอื่น	คน	๔,๔๑๔																
๑. โครงการย่อย เกษตรทฤษฎีใหม่	คน	๔,๔๑๔	-	-	๗๒๘	๗๒๘	๑,๐๗๖	๑,๗๘๖	๘๒๔	๓,๖๘๖				-				-
๒. โครงการย่อย เกษตรอินทรีย์	คน	-				-				-				-				-
โครงการที่ ๔ : โครงการบริหารจัดการการผลิตสินค้าเกษตรตามแผนที่เกษตรเพื่อการบริหารจัดการเชิงรุก (Agri -Map)	คน	๓๕	-	-	๑๐	๑๐	-	-	๒๕	๒๕				-				-
แผนงานบูรณาการพัฒนาผู้ประกอบการเศรษฐกิจชุมชนและวิสาหกิจขนาดกลางและขนาดย่อมสู่สากล																		
โครงการที่ ๑ : โครงการพัฒนาผู้ประกอบการวิสาหกิจชุมชน	แห่ง	๓๙	-	๕	๑๘	๒๓	๘		๘	๑๖				-				-

กรมตรวจบัญชีสหกรณ์
สำนักงานตรวจบัญชีสหกรณ์ที่ ๑๐
แผนการปฏิบัติรายเดือน ปีงบประมาณ ๒๕๖๒

ผลผลิต/งาน/โครงการ	หน่วย	รวม เป้าหมาย	ระยะเวลาการปฏิบัติงาน (ระบุจำนวนเป้าหมาย)															
			ไตรมาส ๑				ไตรมาส ๒				ไตรมาส ๓				ไตรมาส ๔			
			ค.ค.	พ.ย.	ธ.ค.	รวม	ม.ค.	ก.พ.	มี.ค.	รวม	เม.ย.	พ.ค.	มิ.ย.	รวม	ก.ค.	ส.ค.	ก.ย.	รวม
แผนงานพื้นฐานด้านการแก้ไขปัญหาความยากจน ลดความเหลื่อมล้ำ และสร้างการเติบโตจากภายใน																		
ผลผลิตที่ ๑ : สหกรณ์และสถาบันเกษตรกรได้รับการพัฒนาและเสริมสร้างความเข้มแข็ง																		
๑.๑. ตรวจสอบบัญชีประจำปีสหกรณ์และกลุ่มเกษตรกร	แห่ง	๑,๓๗๕																
๑.๑.๑. งานสอบบัญชี (กลุ่มพร้อม)																		
- ตรวจสอบนาระหว่างปี	แห่ง	๒๔๕	๑๘	๔๔	๔๖	๑๐๘	๔๙	๔๔	๒๒	๑๑๕	๑๐	๗	๒	๑๙	-	๒	๑	๓
- สอบระหว่างปี	แห่ง	๒๖๐	๒๒	๑๐๑	๕๒	๑๗๕	๑๗	๒๗	๑๗	๖๑	๔	๙	๙	๒๒	-	๒	-	๒
- สอบประจำปี	แห่ง	๘๖๒	๒	๒๓	๑๙	๔๔	๓๐	๗๐	๙๙	๑๙๙	๘๐	๑๖๑	๑๐๗	๓๔๘	๘๐	๗๖	๗๕	๒๓๑
๑.๑.๒. งานตรวจแนะนำสหกรณ์บัญชีและกลุ่มเกษตรกร (กลุ่มไม่พร้อม)	แห่ง	๒๐๗	๒๕	๔๘	๕๐	๑๒๓	๓๖	๒๒	๑๙	๗๗	๓	๑	-	๔	-	๓	-	๓
๑.๒. การตรวจสอบมาตรฐานการบัญชีสหกรณ์ภาคเอกชน	แห่ง	๓๔๖	๘๑	๒๗	๑๖	๑๒๔	๑๓๒	๔๕	๑๗	๑๙๔	๖	๓	๑	๑๐	๗	๕	๖	๑๘
๑.๓. พัฒนาศักยภาพการบริหารจัดการด้านการเงินการบัญชีแก่สหกรณ์และกลุ่มเกษตรกร	แห่ง	๒๖๔																
๑.๓.๑. โครงการเพิ่มศักยภาพการจัดทำงบการเงินแก่สหกรณ์และกลุ่มเกษตรกร	แห่ง	๓๒	๒๐	๔	๘	๓๒				-				-				-
๑.๓.๒. โครงการสร้างความเข้มแข็งการจัดทำบัญชีและงบการเงินแก่สหกรณ์และกลุ่มเกษตรกร	แห่ง	๓๖		๒๓	๑๓	๓๖				-				-				-
๑.๓.๓. โครงการเสริมสร้างความรู้พื้นฐานด้านการเงินการบัญชีแก่สหกรณ์และกลุ่มเกษตรกร	แห่ง	๑๔	๔	๑๐	-	๑๔				-				-				-
๑.๓.๔. โครงการพัฒนากับริหารสหกรณ์ให้ใช้ข้อมูลทางการเงินการบัญชีอย่างมืออาชีพ	แห่ง	๒๔	-	๑๕	๙	๒๔				-				-				-
๑.๓.๕. โครงการเพิ่มประสิทธิภาพการกำกับดูแลฝ่ายจัดการ	แห่ง	๖๒	-	-	๖๒	๖๒				-				-				-
๑.๓.๖. โครงการการใช้เทคโนโลยีเพื่อบริหารจัดการสหกรณ์	แห่ง	๙๖	-	-	๙๖	๙๖				-				-				-
๑.๔. ฝึกอบรมเศรษฐกิจการเงินขั้นพื้นฐานแก่สมาชิกสหกรณ์	แห่ง	๖๕๐	๕๐	๑๙๐	๔๑๐	๖๕๐				-				-				-
๑.๕ ตรวจสอบความถูกต้องในการทำธุรกรรมทางการเงินระหว่างสหกรณ์และสมาชิก	แห่ง	๒,๑๘๐	๑๒๐	๙๐	๓๒๔	๕๓๔	๘๕	๒๒๑	๑๑๐	๔๑๖	๑๒๐	๒๗๐	๖๗๐	๑,๐๖๐	-	๑๗๐	-	๑๗๐
๑.๖. พัฒนาศักยภาพด้านการบัญชีแก่สมาชิกสหกรณ์และประชาชนกลุ่มเป้าหมาย	คน	๙,๐๙๐																
๑.๖.๑. โครงการส่งเสริมการจัดทำบัญชีต้นทุนอาชีพแก่เกษตรกร	คน	๗,๑๐๐	-	๘๕๐	๒,๑๗๐	๓,๐๒๐	๗๕๐	๘๓๐	๒,๕๐๐	๔,๐๘๐				-				-
๑.๖.๒. โครงการพัฒนาเกษตรกรที่ทำบัญชีได้ใช้บัญชีเป็น	คน	๑,๑๒๐	-	๙๐	๒๗๘	๓๖๘	๑๙๐	๔๕๐	๑๑๒	๗๕๒				-				-
๑.๖.๓. โครงการพัฒนาเกษตรกรให้ใช้ข้อมูลทางบัญชีอย่างยั่งยืน	คน	๘๗๐	-	๑๐๐	๑๙๐	๒๙๐	๑๔๕	๑๖๐	๒๗๕	๕๘๐				-				-

กรมตรวจบัญชีสหกรณ์
สำนักงานตรวจบัญชีสหกรณ์ที่ ๑๐
แผนการปฏิบัติรายเดือน ปีงบประมาณ ๒๕๖๒

ผลผลิต/งาน/โครงการ	หน่วย	รวม เป้าหมาย	ระยะเวลาการปฏิบัติงาน (ระบุจำนวนเป้าหมาย)																
			ไตรมาส ๑				ไตรมาส ๒				ไตรมาส ๓				ไตรมาส ๔				
			ค.ค.	พ.ย.	ธ.ค.	รวม	ม.ค.	ก.พ.	มี.ค.	รวม	เม.ย.	พ.ค.	มิ.ย.	รวม	ก.ค.	ส.ค.	ก.ย.	รวม	
แผนงานยุทธศาสตร์สร้างความมั่นคงและลดความเหลื่อมล้ำทางด้านเศรษฐกิจและสังคม																			
โครงการที่ ๑ : โครงการส่งเสริมการค้าในนามอันเนื่องมาจากพระราชดำริ	คน	๔๐๕																	
๑. โครงการพัฒนาเด็กและเยาวชนฯ	คน	๒๓๗	-	๑๑๐	๖๓	๑๗๓	๖๔					๖๔						-	
๒. โครงการส่งเสริมการเรียนรู้ด้านบัญชีในพื้นที่ศูนย์เรียนรู้เศรษฐกิจพอเพียงชุมชน	คน	-																	-
๓. โครงการพัฒนากลุ่มอาชีพประชาชนฯ	คน	๘	-	๘	-	๘	-	๘	-	๘	-	๘	-	๘	-	๘	-	๘	-
๔. โครงการพัฒนาพื้นที่ลุ่มน้ำปากพนังอันเนื่องมาจากพระราชดำริ	คน	-																	-
๕. โครงการศูนย์ศึกษาการพัฒนาอันเนื่องมาจากพระราชดำริ	คน	๑๖๐	-	-	๑๖๐	๑๖๐													-
๖. โครงการศิลปะอาชีพ	คน	-																	-
๗. โครงการหลวง	คน	-																	-
๘. โครงการคลินิกเกษตรเคลื่อนที่	ครั้ง	๑๐๘	๘	๑๐	๙	๒๗	๘	๙	๙	๒๖	๙	๑๐	๘	๒๗	๑๐	๑๐	๘	๒๘	
แผนงานบูรณาการขับเคลื่อนการแก้ไขปัญหาจังหวัดชายแดนภาคใต้																			
โครงการที่ ๑ : โครงการเสริมสร้างการบริหารการเงินแก่สมาชิกสหกรณ์และกลุ่มเกษตรกรในจังหวัดชายแดนภาคใต้	คน	-																	-
แผนงานบูรณาการพัฒนาศักยภาพการผลิตภาคการเกษตร																			
โครงการที่ ๑ : โครงการระบบส่งเสริมเกษตรกรแบบแปลงใหญ่	คน	๖,๑๘๕	-	-	๖๒๐	๖๒๐	๑,๐๒๐	๒,๔๐๘	๒,๑๓๗	๕,๕๖๕									-
โครงการที่ ๒ : โครงการศูนย์เรียนรู้การเพิ่มประสิทธิภาพการผลิตสินค้าเกษตร	ศูนย์	๖๖	๒	๑๓	๕๑	๖๖													-
โครงการที่ ๓ : โครงการพัฒนาเกษตรกรมายังอื่น	คน	๓,๓๒๒																	-
๑. โครงการย่อย เกษตรทฤษฎีใหม่	คน	๓,๓๒๒	-	๑๘	๘๐	๙๘	๘๒๕	๘๐๕	๑,๕๙๔	๓,๒๒๔									-
๒. โครงการย่อย เกษตรอินทรีย์	คน	-																	-
โครงการที่ ๔ : โครงการบริหารจัดการการผลิตสินค้าเกษตรตามแผนที่เกษตรเพื่อการบริหารจัดการเชิงรุก (Agri -Map)	คน	๑๐	-	-	๑๐	๑๐													-
แผนงานบูรณาการพัฒนาผู้ประกอบการเศรษฐกิจชุมชนและวิสาหกิจขนาดกลางและขนาดย่อมสู่สากล																			
โครงการที่ ๑ : โครงการพัฒนาผู้ประกอบการวิสาหกิจชุมชน	แห่ง	๔๒	๒	๔	๒๓	๒๙	๑๑	๒		๑๓									-

ภาคผนวก

แบบจัดทำแผน / รายงานผลการปฏิบัติงานและการใช้จ่ายงบประมาณ ประจำปีงบประมาณ พ.ศ. ๒๕๖๒

ยุทธศาสตร์จัดสรร-แผนงาน-เป้าประสงค์เชิงยุทธศาสตร์ เป้าหมายการให้บริการกระทรวง-เป้าหมายการให้บริการ หน่วยงาน ผลผลิต/โครงการ-กิจกรรม	หน่วยนับ	รวมทั้งสิ้น		ไตรมาส ๑ (ต.ค.- ธ.ค.)		ไตรมาส ๒ (ม.ค.- มี.ค.)		ไตรมาส ๓ (เม.ย.- มิ.ย.)		ไตรมาส ๔ (ก.ค.- ก.ย.)	
		แผน	%	แผน	%	แผน	%	แผน	%	แผน	%
รวมทั้งสิ้น		๑,๓๕๔.๔๒๓๑	๑๐๐	๓๘๖.๒๑๐๔	๒๘.๕๑	๓๓๑.๒๙๓๓	๒๔.๔๖	๓๒๔.๔๐๔๐	๒๓.๙๕	๓๑๒.๕๑๕๔	๒๓.๐๗
แผนงาน : แผนงานบูรณาการขับเคลื่อนการแก้ไขปัญหา จังหวัดชายแดนภาคใต้		๑๘.๙๘๖๐	๑๐๐	๑๑.๓๙๕๒	๖๐.๐๒	๔.๗๖๘๖	๒๕.๑๒	๑.๔๑๑๔	๗.๔๓	๑.๔๑๐๘	๗.๔๓
โครงการที่ ๑ : โครงการเสริมสร้างการ บริหารการเงินแก่สมาชิกสหกรณ์และกลุ่ม เกษตรกรในจังหวัดชายแดนภาคใต้		๑๘.๙๘๖๐	๑๐๐	๑๑.๓๙๕๒	๖๐.๐๒	๔.๗๖๘๖	๒๕.๑๒	๑.๔๑๑๔	๗.๔๓	๑.๔๑๐๘	๗.๔๓
- จำนวนสมาชิกสหกรณ์และกลุ่ม เกษตรกรในจังหวัดชายแดนภาคใต้ได้รับ การฝึกอบรมการบริหารการเงิน	ราย	๙,๖๐๐	๑๐๐	๖,๒๔๐	๖๕.๐๐	๓,๓๖๐	๓๕.๐๐				
แผนงาน : แผนงานบูรณาการพัฒนาศักยภาพการผลิตภาค การเกษตร		๙๙.๖๔๓๓	๑๐๐	๕๐.๘๐๙๘	๕๐.๙๙	๒๔.๗๗๒๗	๒๔.๘๖	๒๐.๑๓๕๒	๒๐.๒๑	๓.๙๒๕๖	๓.๙๔
โครงการที่ ๑ : โครงการระบบส่งเสริม การเกษตรแบบแปลงใหญ่		๓๒.๔๙๕๓	๑๐๐	๑๘.๙๖๒๘	๕๘.๓๖	๙.๖๒๒๕	๒๙.๖๑	๓.๕๔๗๘	๑๐.๙๒	๐.๓๖๒๒	๑.๑๑
- จำนวนเกษตรกรเป้าหมายผ่านการ ฝึกอบรมการจัดทำบัญชีต้นทุนประกอบ	ราย	๖๐,๐๐๐	๑๐๐	๓๙,๐๐๐	๖๕.๐๐	๒๑,๐๐๐	๓๕.๐๐				
โครงการที่ ๒ : โครงการศูนย์เรียนรู้การเพิ่ม ประสิทธิภาพการผลิตสินค้าเกษตร		๒๙.๖๖๐๑	๑๐๐	๑๐.๕๔๙๖	๓๕.๕๗	๔.๙๘๖๕	๑๖.๘๑	๑๐.๖๑๗๙	๓๕.๘๐	๓.๕๐๖๑	๑๑.๘๒
- จำนวนศูนย์เรียนรู้การเพิ่มประสิทธิภาพ	ศูนย์	๘๘๒	๑๐๐	๘๘๒	๑๐๐.๐๐						
โครงการที่ ๓ : โครงการพัฒนาเกษตรกร ยั่งยืน		๓๒.๓๐๔๒	๑๐๐	๑๙.๕๕๐๗	๖๐.๕๒	๙.๗๑๘๘	๓๐.๐๙	๒.๙๗๗๔	๙.๒๒	๐.๐๕๗๓	๐.๑๘
- ตัวชี้วัด : จำนวนเกษตรกร เป้าหมายผ่านการฝึกอบรมการจัดทำ บัญชีต้นทุนประกอบอาชีพ	ราย	๒,๒๐๐	๑๐๐	๑,๔๓๐	๖๕.๐๐	๗๗๐	๓๕.๐๐				

แบบจัดทำแผน / รายงานผลการปฏิบัติงานและการใช้จ่ายงบประมาณ ประจำปีงบประมาณ พ.ศ. ๒๕๖๒

ยุทธศาสตร์จัดสรร-แผนงาน-เป้าประสงค์เชิงยุทธศาสตร์ เป้าหมายการให้บริการกระทรวง-เป้าหมายการให้บริการ หน่วยงาน ผลผลิต/โครงการ-กิจกรรม	หน่วยนับ	รวมทั้งสิ้น		ไตรมาส ๑ (ต.ค.- ธ.ค.)		ไตรมาส ๒ (ม.ค.- มี.ค.)		ไตรมาส ๓ (เม.ย.- มิ.ย.)		ไตรมาส ๔ (ก.ค.- ก.ย.)	
		แผน	%	แผน	%	แผน	%	แผน	%	แผน	%
- ตัวชี้วัด : จำนวนเกษตรกร เป้าหมายผ่านการฝึกอบรมการจัดทำ บัญชีต้นทุนประกอบอาชีพ	ราย	๗๐,๐๐๐	๑๐๐	๔๕,๕๐๐	๖๕.๐๐	๒๔,๕๐๐	๓๕.๐๐				
โครงการที่ ๔ : โครงการบริหารจัดการการ ผลิตสินค้าเกษตรตามแผนที่เกษตรเพื่อการ บริหารจัดการเชิงรุก (Agri-Map)		๕.๑๘๓๗	๑๐๐	๑.๗๔๖๗	๓๓.๗๐	๐.๔๔๔๙	๘.๕๘	๒.๙๕๒๑	๕๗.๗๒	-	-
- จำนวนเกษตรกรเป้าหมายผ่านการ ฝึกอบรมการจัดทำบัญชีต้นทุนประกอบ	ราย	๓,๐๐๐	๑๐๐	๑,๙๕๐	๖๕.๐๐	๑,๐๕๐	๓๕.๐๐				
แผนงาน : แผนงานบูรณาการพัฒนาผู้ประกอบการ เศรษฐกิจชุมชน และวิสาหกิจขนาดกลางและขนาดย่อมสู่ สากล		๗.๕๙๗๐	๑๐๐	๒.๒๕๔๙	๒๙.๖๘	๑.๖๘๕๗	๒๒.๑๙	๒.๒๕๕๔	๒๙.๖๙	๑.๔๐๑๐	๑๘.๔๔
โครงการที่ ๑ : โครงการพัฒนา ผู้ประกอบการวิสาหกิจชุมชน		๗.๕๙๗๐	๑๐๐	๒.๒๕๔๙	๒๙.๖๘	๑.๖๘๕๗	๒๒.๑๙	๒.๒๕๕๔	๒๙.๖๙	๑.๔๐๑๐	๑๘.๔๔
- จำนวนวิสาหกิจชุมชนเป้าหมายได้รับ การสอนแนะนำการจัดทำบัญชี	แห่ง	๔๔๔	๑๐๐	๓๑๐	๖๙.๘๒	๑๓๔	๓๐.๑๘				
แผนงาน : แผนงานยุทธศาสตร์สร้างความมั่นคงและลด ความเหลื่อมล้ำทางด้านเศรษฐกิจและสังคม		๑๙.๖๐๘๖	๑๐๐	๙.๖๙๐๑	๔๙.๔๒	๕.๔๔๘๗	๒๗.๗๙	๒.๖๓๗๘	๑๓.๔๕	๑.๘๓๒๐	๙.๓๔
โครงการที่ ๑ : โครงการส่งเสริมการ ดำเนินงานอันเนื่องมาจากพระราชดำริ		๑๙.๖๐๘๖	๑๐๐	๙.๖๙๐๑	๔๙.๔๒	๕.๔๔๘๗	๒๗.๗๙	๒.๖๓๗๘	๑๓.๔๕	๑.๘๓๒๐	๙.๓๔
- จำนวนกลุ่มเป้าหมายตามโครงการ พระราชดำริ ได้รับการสอนแนะนำการ จัดทำบัญชี	ราย	๑๐,๕๐๐	๑๐๐	๖,๘๒๕	๖๕.๐๐	๓,๖๗๕	๓๕.๐๐				

แบบจัดทำแผน / รายงานผลการปฏิบัติงานและการใช้จ่ายงบประมาณ ประจำปีงบประมาณ พ.ศ. ๒๕๖๒

ยุทธศาสตร์จัดสรร-แผนงาน-เป้าประสงค์เชิงยุทธศาสตร์ เป้าหมายการให้บริการกระทรวง-เป้าหมายการให้บริการ หน่วยงาน ผลผลิต/โครงการ-กิจกรรม	หน่วยนับ	รวมทั้งสิ้น		ไตรมาส ๑ (ต.ค.- ธ.ค.)		ไตรมาส ๒ (ม.ค.- มี.ค.)		ไตรมาส ๓ (เม.ย.- มิ.ย.)		ไตรมาส ๔ (ก.ค.- ก.ย.)	
		แผน	%	แผน	%	แผน	%	แผน	%	แผน	%
แผนงาน : แผนงานบุคลากรภาครัฐ (ด้านการแก้ไขปัญหาความยากจน ลดความเหลื่อมล้ำ และสร้างการเติบโตจากภายใน)		๘๓๗.๒๑๗๘	๑๐๐	๒๐๙.๓๐๔๓	๒๕.๐๐	๒๐๙.๓๐๔๓	๒๕.๐๐	๒๐๙.๓๐๔๓	๒๕.๐๐	๒๐๙.๓๐๔๙	๒๕.๐๐
ผลผลิตที่ ๑ : รายการค่าใช้จ่ายบุคลากรภาครัฐ		๘๓๗.๒๑๗๘	๑๐๐	๒๐๙.๓๐๔๓	๒๕.๐๐	๒๐๙.๓๐๔๓	๒๕.๐๐	๒๐๙.๓๐๔๓	๒๕.๐๐	๒๐๙.๓๐๔๙	๒๕.๐๐
แผนงาน : แผนงานพื้นฐานด้านการแก้ไขปัญหาความยากจน ลดความเหลื่อมล้ำ และสร้างการเติบโตจากภายใน		๓๗๑.๓๗๐๔	๑๐๐	๑๐๒.๗๕๖๑	๒๗.๖๗	๘๕.๓๑๓๓	๒๒.๙๗	๘๘.๖๕๙๙	๒๓.๘๗	๙๔.๖๔๑๑	๒๕.๔๘
ผลผลิตที่ ๑ : สหกรณ์และสถาบันเกษตรกรได้รับการพัฒนาและเสริมสร้างความเข้มแข็ง		๓๗๑.๓๗๐๔	๑๐๐	๑๐๒.๗๕๖๑	๒๗.๖๗	๘๕.๓๑๓๓	๒๒.๙๗	๘๘.๖๕๙๙	๒๓.๘๗	๙๔.๖๔๑๑	๒๕.๔๘
- ตัวชี้วัด : จำนวนเกษตรกรเป้าหมายเข้ารับการฝึกอบรมการจัดทำบัญชีต้นทุนประกอบอาชีพ	ราย	๑๒๔,๐๐๐	๑๐๐	๘๖,๘๐๐	๗๐.๐๐	๓๗,๒๐๐	๓๐.๐๐				
- ตัวชี้วัด : จำนวนสหกรณ์และกลุ่มเกษตรกรได้รับการตรวจสอบบัญชี	แห่ง	๑๑,๖๐๐	๑๐๐	๔,๓๐๐	๓๗.๐๗	๒,๙๕๐	๒๕.๔๓	๒,๕๘๐	๒๒.๒๔	๑,๗๗๐	๑๕.๒๖
- ตัวชี้วัด : จำนวนสหกรณ์และกลุ่มเกษตรกรที่ส่งบุคลากรเข้ารับการอบรมได้รับการพัฒนาศักยภาพด้านบริหารจัดการทางการเงินการบัญชี	แห่ง	๒,๓๑๖	๑๐๐	๒,๓๑๖	๑๐๐.๐๐						
- ตัวชี้วัด : จำนวนสมาชิกสหกรณ์ได้รับการอบรมความรู้ความเข้าใจเศรษฐกิจการเงินขั้นพื้นฐาน	ราย	๑๔,๐๐๐	๑๐๐	๑๔,๐๐๐	๑๐๐.๐๐						

แบบจัดทำแผน / รายงานผลการปฏิบัติงานและการใช้จ่ายงบประมาณ ประจำปีงบประมาณ พ.ศ. ๒๕๖๒

ยุทธศาสตร์จัดสรร-แผนงาน-เป้าประสงค์เชิงยุทธศาสตร์ เป้าหมายการให้บริการกระทรวง-เป้าหมายการให้บริการ หน่วยงาน ผลผลิต/โครงการ-กิจกรรม	หน่วยนับ	รวมทั้งสิ้น		ไตรมาส ๑ (ต.ค.- ธ.ค.)		ไตรมาส ๒ (ม.ค.- มี.ค.)		ไตรมาส ๓ (เม.ย.- มิ.ย.)		ไตรมาส ๔ (ก.ค.- ก.ย.)	
		แผน	%	แผน	%	แผน	%	แผน	%	แผน	%
- ตัวชี้วัด : จำนวนสมาชิก กลุ่มเป้าหมายได้รับการตรวจสอบ ความถูกต้องในการทำธุรกรรมด้าน	ราย	๒๔,๕๐๐	๑๐๐	๕,๕๐๐	๒๒.๔๕	๕,๗๗๐	๒๓.๕๕	๙,๘๖๐	๔๐.๒๔	๓,๓๗๐	๑๓.๗๖
๒.แผนการใช้จ่ายงบประมาณ (๒.๑+๒.๒+๒.๓)		๓๗๑.๓๗๐๔	๑๐๐	๑๐๒.๗๕๖๑	๒๗.๖๗	๘๕.๓๑๓๓	๒๒.๙๗	๘๘.๖๕๙๙	๒๓.๘๗	๙๔.๖๔๑๑	๒๕.๔๘
๑ : พัฒนาศักยภาพด้านการบัญชีแก่ สมาชิกสหกรณ์และประชาชน		๓๐.๓๐๗๖	๑๐๐	๑๔.๗๕๙๒	๔๘.๗๐	๙.๕๓๒๒	๓๑.๔๕	๕.๗๑๗๘	๑๘.๘๗	๐.๒๙๘๔	๐.๙๘
๒ : ตรวจสอบบัญชีประจำปีสหกรณ์ และกลุ่มเกษตรกร		๓๐๖.๙๗๔๖	๑๐๐	๖๗.๒๓๖๗	๒๑.๙๐	๖๖.๙๙๕๔	๒๑.๘๒	๘๐.๓๔๘๖	๒๖.๑๗	๙๒.๓๙๓๙	๓๐.๑๐
- รายจ่ายลงทุน		๓๐.๒๒๑๐	๑๐๐	๓๐.๒๒๑๐	๑๐๐.๐๐	-	-	-	-	-	-
- รายจ่ายประจำ		๒๗๖.๗๕๓๖	๑๐๐	๓๗.๐๑๕๗	๑๓.๓๗	๖๖.๙๙๕๔	๒๔.๒๑	๘๐.๓๔๘๖	๒๙.๐๓	๙๒.๓๙๓๙	๓๓.๓๘
๓ : พัฒนาศักยภาพการบริหาร จัดการด้านการเงินการบัญชีแก่		๒๕.๑๘๑๓	๑๐๐	๑๕.๓๒๖๓	๖๐.๘๖	๖.๓๑๔๓	๒๕.๐๘	๑.๘๓๖๘	๗.๒๙	๑.๗๐๓๙	๖.๗๗
๔ : ฝึกอบรมเศรษฐกิจการเงินขั้น พื้นฐานแก่สมาชิกสหกรณ์		๗.๒๑๐๐	๑๐๐	๕.๑๔๓๙	๗๑.๓๔	๒.๐๖๖๑	๒๘.๖๖	-	-	-	-
๕ : ตรวจสอบความถูกต้องในการทำ ธุรกรรมทางการเงินระหว่างสหกรณ์		๑.๖๙๖๙	๑๐๐	๐.๒๙๐๐	๑๗.๐๙	๐.๔๐๕๓	๒๓.๘๘	๐.๗๕๖๗	๔๔.๕๙	๐.๒๔๔๙	๑๔.๔๓

A U D I T O R

“ ภายในปี ๒๕๖๔ สหกรณ์และเกษตรกร
มีระบบบริหารจัดการด้านการเงินการบัญชี
ที่มีคุณภาพ เชื่อถือได้ ”



WWW.CAD.GO.TH

COOPERATIVE AUDITING DEPARTMENT (CAD)